



*Catálogo de
Proveedores 2024*

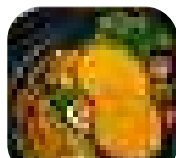
NUESTROS PRODUCTOS DE SALMÓN



Varitas



Nuggets



Croquetas



Hamburguesas



Lomo

NUESTROS PRODUCTOS DE MERLUZA



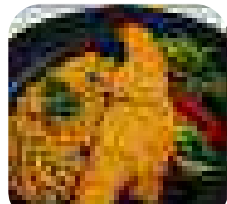
Varitas



Nuggets



Croquetas



Filete



Tienes toda la información en nuestra web.

+569 82305836

contacto@alimentospatagon.cl

www.alimentospatagon.cl

Entregamos soluciones alimenticias para tu empresa

ALIMENTOS



PATAGON



CATÁLOGO DE PRODUCTOS

2024

Entregamos soluciones alimenticias para tu empresa

PRODUCTOS DE SALMÓN

Productos elaborados en base a salmón, condimentados, congelado IQF. Productos empanizados, pre-fritos o crudos.

VARITAS DE SALMÓN



Declaración Nutricional *	
Contenido energético: Por 100g (kcal) (kJ)	
Por 100g (kcal) (kJ)	
Cantidad de porción: 100g	
Proteínas	23,0g
Grasas totales	22,7g
Grasas saturadas	3,7g
Grasas monoinsaturadas	8,7g
Grasas poliinsaturadas	10,3g
Carbohidratos	9,1g
Azúcares	0,0g
Almidón	0,0g
Fibra dietética	0,0g
Sodio	279 mg

Ingredientes: Salmón, agua, harina de trigo, aceite de maravilla, proteína de soja, almidón de maíz, aceite de soja, sal, levadura, colorante natural cúrcuma, cebolla en polvo, extracto de levadura, pimienta blanca molida, goma xanthan, aromatizante idéntico al natural, ácido ascórbico.

Peso de unidad	28 gramos
Formato de envase	400 g/ 1 kg / Granal 7 kg
Cont. Neto por caja	5,6 kg/ 11 kg / 7 kg

NUGGETS DE SALMÓN



Declaración Nutricional *	
Contenido energético: Por 100g (kcal) (kJ)	
Por 100g (kcal) (kJ)	
Cantidad de porción: 100g	
Proteínas	13,0g
Grasas totales	11,1g
Grasas saturadas	3,7g
Grasas monoinsaturadas	6,7g
Grasas poliinsaturadas	10,7g
Carbohidratos	9,1g
Almidón	0,0g
Fibra dietética	0,0g
Sodio	279 mg

Ingredientes: Salmón, agua, harina de trigo, aceite de maravilla, proteína de soja, almidón de maíz, aceite de soja, sal, levadura, colorante natural cúrcuma, cebolla en polvo, extracto de levadura, pimienta blanca molida, goma xanthan, aromatizante idéntico al natural, ácido ascórbico.

Peso de unidad	28 gramos
Formato de envase	400 g/ 1 kg / Granal 7 kg
Cont. Neto por caja	5,6 kg/ 11 kg / 7 kg

CROQUETA DE SALMÓN



Declaración Nutricional *	
Contenido energético: Por 100g (kcal) (kJ)	
Por 100g (kcal) (kJ)	
Cantidad de porción: 100g	
Proteínas	13,0g
Grasas totales	11,1g
Grasas saturadas	3,7g
Grasas monoinsaturadas	6,7g
Grasas poliinsaturadas	10,7g
Carbohidratos	9,1g
Almidón	0,0g
Fibra dietética	0,0g
Sodio	279 mg

Ingredientes: Salmón, agua, harina de trigo, aceite de maravilla, proteína de soja, almidón de maíz, aceite de soja, sal, levadura, colorante natural cúrcuma, cebolla en polvo, extracto de levadura, pimienta blanca molida, goma xanthan, aromatizante idéntico al natural, ácido ascórbico.

Peso de unidad	100 gramos
Unidades por envase	1 unidad
Cont. Neto por envase	100 g
Envases por caja	60
Cont. Neto por caja	6,0 kg

LOMO DE SALMÓN



Declaración Nutricional *	
Contenido energético: Por 100g (kcal) (kJ)	
Por 100g (kcal) (kJ)	
Cantidad de la porción: 100g	
Proteínas	18,2g
Grasas totales	13,7g
Grasas saturadas	4,4g
Grasas monoinsaturadas	10,3g
Grasas poliinsaturadas	11,4g
Carbohidratos	0,0g
Almidón	0,0g
Fibra dietética	0,0g
Sodio	280 mg

Peso de unidad	100 gramos
Unidades por envase	1 unidad
Cont. Neto por envase	100 g
Envases por caja	60
Cont. Neto por caja	6,0 kg

Ingredientes: Salmón, harina de trigo, agua, aceite de maravilla, almidón de maíz, aceite de soja, sal, levadura, cebolla en polvo, colorante natural cúrcuma, pimienta blanca molida, goma xanthan.

HAMBURGUESA DE SALMÓN

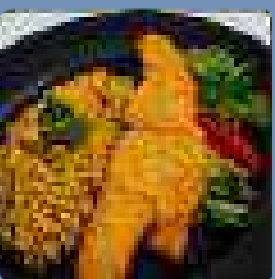


Declaración Nutricional *	
Contenido energético: Por 100g (kcal) (kJ)	
Por 100g (kcal) (kJ)	
Cantidad de la porción: 100g	
Proteínas	18,2g
Grasas totales	13,7g
Grasas saturadas	4,4g
Grasas monoinsaturadas	10,3g
Grasas poliinsaturadas	11,4g
Carbohidratos	0,0g
Almidón	0,0g
Fibra dietética	0,0g
Sodio	280 mg

Peso de unidad	100 gramos
Unidades por envase	1 unidad
Cont. Neto por envase	100 g
Envases por caja	60
Cont. Neto por caja	6,0 kg

Ingredientes: Salmón, agua, proteína de soja, sal, cebolla en polvo, extracto de levadura, pimienta blanca molida, aromatizante idéntico al natural, ácido ascórbico.

FILETE DE MERLUZA APANADO



Declaración Nutricional *	
Contenido energético: Por 100g (kcal) (kJ)	
Por 100g (kcal) (kJ)	
Cantidad de la porción: 100g	
Proteínas	22,0g
Grasas totales	13,7g
Grasas saturadas	4,4g
Grasas monoinsaturadas	10,3g
Grasas poliinsaturadas	11,4g
Carbohidratos	0,0g
Almidón	0,0g
Fibra dietética	0,0g
Sodio	280 mg

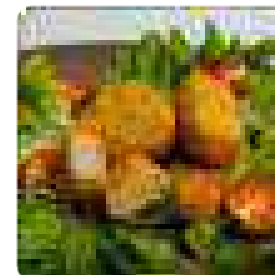
Peso de unidad	100 100 gramos
Cont. Neto por envase	100g/ 1 kg / Granal 7 kg
Envases por caja	60
Cont. Neto por caja	6,0 kg

Ingredientes: Filete de merluza (Merluccius gayi), harina de trigo, agua, aceite de maravilla, almidón de maíz, aceite de soja, sal, levadura, colorante natural cúrcuma, cebolla en polvo, pimienta blanca molida, goma xanthan, aromatizante idéntico al natural, extracto de levadura.

PRODUCTOS DE MERLUZA

Productos elaborados en base a merluza, condimentados, congelado IQF. Productos empanizados, pre-fritos o crudos.

VARITAS DE MERLUZA

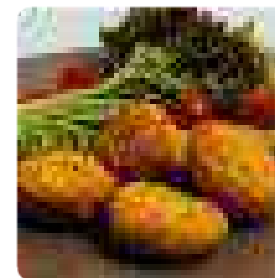


Declaración Nutricional *	
Contenido energético: Por 100g (kcal) (kJ)	
Por 100g (kcal) (kJ)	
Cantidad de la porción: 100g	
Proteínas	22,0g
Grasas totales	13,7g
Grasas saturadas	4,4g
Grasas monoinsaturadas	10,3g
Grasas poliinsaturadas	11,4g
Carbohidratos	0,0g
Almidón	0,0g
Fibra dietética	0,0g
Sodio	280 mg

Peso de unidad	28 gramos
Formato de envase	400 g/ 1 kg / Granal 7 kg
Cont. Neto por caja	5,6 kg/ 11 kg / 7 kg

Ingredientes: Filete de merluza (Merluccius gayi), agua, harina de trigo, aceite de maravilla, proteína de soja, harina de maíz, almidón de maíz, aceite de soja, sal, levadura, colorante natural cúrcuma, cebolla en polvo, extracto de levadura, pimienta blanca, goma xanthan, aromatizante idéntico al natural, ácido ascórbico.

NUGGETS DE MERLUZA

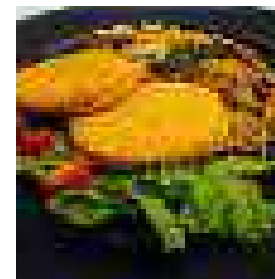


Declaración Nutricional *	
Contenido energético: Por 100g (kcal) (kJ)	
Por 100g (kcal) (kJ)	
Cantidad de la porción: 100g	
Proteínas	13,0g
Grasas totales	11,1g
Grasas saturadas	3,7g
Grasas monoinsaturadas	6,7g
Grasas poliinsaturadas	10,7g
Carbohidratos	9,1g
Almidón	0,0g
Fibra dietética	0,0g
Sodio	279 mg

Peso de unidad	28 gramos
Formato de envase	400 g/ 1 kg / Granal 7 kg
Cont. Neto por caja	5,6 kg/ 11 kg / 7 kg

Ingredientes: Filete de merluza (Merluccius gayi), agua, harina de trigo, aceite de maravilla, proteína de soja, harina de maíz, almidón de maíz, aceite de soja, sal, levadura, colorante natural cúrcuma, cebolla en polvo, extracto de levadura, pimienta blanca, goma xanthan, aromatizante idéntico al natural, ácido ascórbico.

CROQUETA DE MERLUZA



Declaración Nutricional *	
Contenido energético: Por 100g (kcal) (kJ)	
Por 100g (kcal) (kJ)	
Cantidad de la porción: 100g	
Proteínas	13,0g
Grasas totales	11,1g
Grasas saturadas	3,7g
Grasas monoinsaturadas	6,7g
Grasas poliinsaturadas	10,7g
Carbohidratos	9,1g
Almidón	0,0g
Fibra dietética	0,0g
Sodio	279 mg

Peso de unidad	100 gramos
Unidades por envase	1 unidad
Cont. Neto por envase	100 g
Envases por caja	60
Cont. Neto por caja	6,0 kg

Ingredientes: Filete de merluza (Merluccius gayi), agua, harina de trigo, aceite de maravilla, proteína de soja, harina de maíz, almidón de maíz, aceite de soja, sal, levadura, colorante natural cúrcuma, cebolla en polvo, extracto de levadura, pimienta blanca, goma xanthan, aromatizante idéntico al natural, ácido ascórbico.



Full Line Product Listing

Premium Potatoes & Appetizers

cavendishfarms.com



CLEAR COAT PUB FRIES 3/8" STRAIGHT CUT SKIN-ON FRIES (56210 05004) GO GREAT WITH SIGNATURE BURGERS.



Clear Coat

Customers love golden fries with a real buttery taste and that's exactly what Clear Coat delivers. For 20 years Cavendish Farms® has been a leader in coated fries and our proprietary recipe ensures these fries provide an unbeatable taste every time.



CLEAR COAT
3/8" STRAIGHT CUT
56210 05301



CLEAR COAT
3/8" STRAIGHT CUT - LOW SODIUM
56210 05307



CLEAR COAT
1/4" SHOESTRING
56210 05311



CLEAR COAT
8-CUT POTATO WEDGE - SKIN-ON
56210 05225



CLEAR COAT
PUB FRIES™ 3/8" STRAIGHT CUT - SKIN-ON
56210 05004



CLEAR COAT
PUB FRIES™ EXTRA CRUNCH 3/8" STRAIGHT CUT
56210 55185



CLEAR COAT
3/8" SWEET POTATO FRIES EXTRA CRISP
56210 20812



CLEAR COAT
1/2" X 1/4" SWEET POTATO FRIES
SLIM STEAK CUT SKIN-ON
56210 20811

Why choose a coated fry?

Stay Hot & Crispy
Coated fries stay hot and crispy longer than traditional fries.

Great for Delivery
42% of consumers plan to use delivery in 2018¹. Coated fries are perfect for take-out or delivery because their coating keeps them crispy in transit.

#1 Attribute
When asked to name the #1 attribute of a great French fry, an overwhelming majority of consumers answered "Crispiness".²



Fine Coat™

It's the best of both worlds! Get all the advantages of a traditional fry with the benefits of a coated fry. Its amazing invisible coating keeps fries hot and crispy longer while locking in the great potato flavor. Fine Coat™ XLF fries provide great plate coverage and deliver more profits per serving.



FINE COAT™
1/4" SHOESTRING
56210 05501



FINE COAT™
3/8" STRAIGHT CUT
56210 05502



FINE COAT™
5/16" THIN CUT
56210 05503



FINE COAT™
5/16" THIN CUT - SKIN-ON
56210 05505



FINE COAT™
3/8" STRAIGHT CUT - SKIN-ON
56210 05506

FINE COAT™ THIN CUT SKIN-ON FRIES (56210 05505) DELIVER GREAT POTATO TASTE WITH THESE SLOW COOKED BBQ RIBS.





Flavor Crisp™

Flavor Crisp™ fries deliver a variety of bold tastes. With a unique crispy coating, these fries offer a delicious burst of flavor. Flavor Crisp™ fries stay hot and crispy longer than traditional fries and are an easy way to spice up any dish.



THE HOLD TIME ON THESE CRINKLE MEDALLIONS (56210 05490) MAKE THEM PERFECT FOR A TAKE-OUT SNACK!



FLAVOR CRISP™
TUSCAN HERB HEARTY CUT ROASTS
56210 04131



FLAVOR CRISP™
TUSCAN HERB CRINKLE MEDALLIONS
56210 05490



FLAVOR CRISP™
3/8" SELECT SPICY STRAIGHT CUT
56210 35101



FLAVOR CRISP™
3/4" X 1/2" X 1" SEASONED DICED - SKIN-ON
56210 05222



FLAVOR CRISP™
SALT & PEPPER EXTRA THIN FRITES
56210 35923



FLAVOR CRISP™
10-CUT SELECT SPICY POTATO WEDGE - SKIN-ON
56210 35119



FLAVOR CRISP™
8-CUT SEASONED POTATO WEDGE - SKIN-ON
56210 05223



FLAVOR CRISP™
8-CUT SPICY POTATO WEDGE - SKIN-ON
56210 05224

Why choose a bold flavor?

They like it hot
54% of customers prefer hot or spicy foods.¹

More profit
Having a second fry option offers a chance to up-sell and increase profitability.

Signature taste
Stand out from your competition by offering signature taste customers can't get at home.



Jersey Shore®

Jersey Shore® fries are made with premium skin-on potatoes and select sweet potatoes. They're cut thick and dressed with a signature savory, garlic and cracked black pepper batter. Lightly coated with sea salt, they deliver a superior taste customers love and come back for. Ask for the original. Ask for Jersey Shore®.



JERSEY SHORE®
3/8" X 1/2" SEASONED THICK CUT SWEET POTATO FRIES - SKIN-ON
55776 00091



JERSEY SHORE®
3/8" X 1/2" SEASONED THICK CUT FRIES - SKIN-ON
55776 00090



JERSEY SHORE®
5/8" CRISPY RED ONION RINGS
55776 00092

JERSEY SHORE SWEET POTATO FRIES (55776 00091) ARE A DELICIOUSLY SWEET FRY COVERED IN OUR SIGNATURE BATTER.

THE ORIGINAL GARLIC AND CRACKED BLACK PEPPER BATTER COVER THESE SWEET RED ONION RINGS FOR AN IRRESISTIBLE FLAVOR (55776 00092).



ASK FOR THE ORIGINAL. JERSEY SHORE FRIES (55776 00090) WILL HAVE YOUR CUSTOMERS COMING BACK FOR MORE.



Traditional Fries

Give your customers the superior potato taste they crave with Cavendish Farms® Traditional Fries. These premium fries are available in skin-on or skinless options and provide a natural look and flavor sought by potato lovers. Cavendish Farms® Traditional Fries are quick to prepare and deliver top quality and consistency year-round.



HEARTY CUT ORIGINAL ROASTS
56210 04130



5/16" SELECT THIN CUT
56210 30001



3/8" SELECT REGULAR STRAIGHT CUT
56210 30004



1/4" SHOESTRING
56210 34011



1/2" CRINKLE CUT
56210 30006



STEAK CUT
56210 34013



5/16" THIN CUT - SKIN-ON
56210 04501



3/8" STRAIGHT CUT
56210 34001



3/8" STRAIGHT CUT - SKIN-ON
56210 04504



**3/8" SELECTPLUS REGULAR CUT
SKIN-ON - BRINED**
56210 30122



**5/16" SELECTPLUS THIN STRAIGHT CUT
SKIN-ON - BRINED**
56210 30124

Why choose a traditional fry?

Satisfying
Uncoated fries satisfy customers' demand for natural looking fries.

Quick prep
Uncoated fries are perfect for made-to-order operations.

Superior taste
Uncoated fries provide superior potato taste.



HERB & CRACKED PEPPER PATTIES (56210 37105)
WILL ADD SOME FLAVOR TO YOUR MORNINGS!



Breakfast Potatoes

Breakfast has been growing 2% per year*. Seize this opportunity with Cavendish Farms® Breakfast Potatoes. Our breakfast potatoes deliver great potato taste and provide a hearty addition to any breakfast option.



HERB & CRACKED PEPPER PATTIES
10CT TRAY
56210 37105



HASHBROWN PATTIES
20 CT TRAY 56210 34217 10 CT TRAY 56210 37106
6 X 5 LB 56210 34500



HASH BROWN STICKS
56210 41575



10-CUT WEDGE SKIN-ON
56210 04019



GOLDEN NUGGETS - OVENABLE
56210 04101



POTATO DOLLARS - CRINKLE SLICES
56210 04014



LARGE DICED POTATOES
56210 04109



SMALL DICED POTATOES
56210 04119



SELECT SKIN-ON BREAKFAST BROWNS
56210 30319

Why choose a breakfast potato?

Growing daypart

After 4 years of steady growth, breakfast continues to gain share. Seize this opportunity to drive sales.

Hearty addition

Breakfast potatoes are a hearty addition to any breakfast plate or combo, providing great plate coverage.

Portable

Easy to eat while driving, breakfast patties and potato nuggets are a convenient option for customers who want food on the go.

* SOURCE: NPD GROUP / POTATO TRACK CREST APRIL 2016



OPT FOR THE PERFECT BURGER PAIRING WITH FRESHCUT RUSSET SHOESTRING WITH SKIN-ON AND SEA SALT (56210 04563).



FreshCut

Satisfy your customers' growing demand for "real food" with Cavendish Farms® FreshCut. These premium skin-on fries and chips are the smart choice to deliver fresh, authentic potato taste.

Save on the increasing costs of labor with FreshCut French Fries!



FRESHCUT
1/4" SHOESTRING RUSSET FRIES
SKIN-ON WITH SEA SALT
56210 04563



FRESHCUT
1/2" RUSSET FRIES
SKIN-ON WITH SEA SALT
56210 04562



FRESHCUT
5/16" RUSSET FRIES
SKIN-ON WITH SEA SALT
56210 04550



FRESHCUT
1/10" CHIPS, SKIN-ON
56210 20378



FRESHCUT
3/8" KENNEBEC STRAIGHT CUT
SKIN-ON WITH SEA SALT
56210 04530

Why choose Homestyle fries?

On trend

Satisfy your customers' desire for clean eating, simple ingredients and a made-from-scratch look.

Consistency

Enjoy the advantages of a consistent, premium quality frozen fry year round.

Taste

Nothing beats the taste of fresh. Our Homestyle fries and chips are made from premium potato varieties to offer authentic taste.



Cavendish Farms® Onion Rings and Crispy Appetizers are made with fresh vegetables and perfectly coated with our signature golden tempura batter to deliver exceptional taste and exceptional profit. Add Cavendish Farms® Appetizers to your menu today.



Appetizers

1/4" CRISPY TEMPURA ONION RINGS (56210 15105)
ENHANCE THIS FLAME BROILED RIB-EYE STEAK.

Available in
4 & 6 oz
Fast Pack™



1/2" BEER BATTERED ONION RINGS
6 X 2.5 LB 56210 15450
40 X 6 OZ 56210 15451



JERSEY SHORE®
5/8" CRISPY RED ONION RINGS
55776 00092

Available in
4 & 6 oz
Fast Pack™



1/4" CRISPY TEMPURA ONION RINGS
6 X 2.5 LB 56210 15100 6 X 2.75 LB 56210 15105
60 X 4 OZ 56210 15110 40 X 6 OZ 56210 15303



1/2" CRISPY TEMPURA ONION RINGS
56210 15120



CRISPY TEMPURA ONION PETALS
56210 15150



CRISPY TEMPURA PICKLE CHIPS
56210 17147



CRISPY TEMPURA BUTTON MUSHROOMS
56210 17511



CRISPY TEMPURA ZUCCHINI STICKS
56210 17230



CRISPY TEMPURA BANANA PEPPER RINGS
56210 17102



Micfood[®]

PRODUCT CATALOG

FROZEN • READY-TO-HEAT & SERVE TROPICAL FOODS





SWEET PLANTAIN SLICES

Item Number: SB010, SB011
Pack Size: 4 x 6 LB
Brand: Big Banana®



SWEET PLANTAIN ROUNDS

Item Number: SB088
Pack Size: 4 x 6 LB
Brand: Big Banana®



SWEET PLANTAIN MASH

Item Number: SB048 (Fried) / SB074 (Baked)
Pack Size: 4 x 6 LB
Brand: Big Banana®



WHOLE SWEET PLANTAIN

Item Number: SB070 (Fried) / SB071 (Baked)
Pack Size: 4 x 6 LB / 8 x 2.25 LB
Brand: Big Banana®



SWEET PLANTAIN TIDBITS

Item Number: SB044 (10mm) / SB045 (20mm)
Pack Size: 3 x 6 LB
Brand: Big Banana®



STEAMED SWEET PLANTAIN DICED

Item Number: PS205
Pack Size: 1 x 30 LB
Brand: Pure & Simple®



STEAMED SWEET PLANTAIN SLICES

Item Number: PS201
Pack Size: 4 x 6 LB
Brand: Pure & Simple®



STEAMED SWEET PLANTAIN ROUNDS

Item Number: PS202
Pack Size: 4 x 6 LB
Brand: Pure & Simple®



TRADITIONAL TOSTONES

Item Number: TJ1020
Pack Size: 20 x 1 LB
Brand: Tio Jorge®



HAWAIIAN TOSTONES

Item Number: TJ1029/ TJ1027
Pack Size: 7 x 2 LB
Brand: Tio Jorge®



TOSTON CUPS

Item Number: SB034
Pack Size: (1 oz / unit) 12 x 12 OZ (144 PER CASE)
Brand: Big Banana®



LARGE TOSTON CUP

Item Number: TJ046
Pack Size: 6 x 12 UNITS
Brand: Tio Jorge®



TOSTON CUPS CANAPES

Item Number: SB022
Pack Size: (0.6 oz / unit) 12 x 12 OZ (144 PER CASE)
Brand: Big Banana®



MINI TOSTON CUPS

Item Number: SB023
Pack Size: 10 x 24 UNITS
Brand: Big Banana®



WHOLE GREEN PLANTAINS

Item Number: SB036
Pack Size: 20 x 1 LB
Brand: Big Banana®



GREEN PLANTAIN MASH

Item Number: SB049
Pack Size: 4 x 5 LB
Brand: Big Banana®



BANANA LEAVES

Item Number: TJHP001
Pack Size: 16 x 1 LB
Brand: Tio Jorge®



YUCA FRIES - STEAK CUT

Item Number: TJY1101 / TJ110 / TJ115
Pack Size: 20 x 1 LB / 10 x 2 LB / 4 x 5 LB
Brand: Tio Jorge®



YUCA FRIES - THIN CUT

Item Number: TJY1102 / TJ022
Pack Size: 20 x 1 LB / 20 x 500g
Brand: Tio Jorge®



YUCA FRIES - SKINNY CUT

Item Number: TJ053
Pack Size: 10 x 2 LB
Brand: Tio Jorge®



YUCA CROUTONS

Item Number: TJY1100 / TJ114
Pack Size: 64 x 9 OZ / 20 x 1 LB
Brand: Tio Jorge®



YUCA CUPS

Item Number: TJ034
Pack Size: 12 x 12 OZ (144 PER CASE)
Brand: Tio Jorge®



YUCA TOSTONES

Item Number: TJ050
Pack Size: 6 x 3 LB
Brand: Tio Jorge®



YUCA CHEESE BITES

Item Number: TJ108 / TJ120
Pack Size: 10 x 2 LB / 5 x 2 LB
Brand: Tio Jorge®



YUCA UNCOOKED & PEELD

Item Number: TJ124 / TJ033 / TJYUCA24 / TJY030
Pack Size: 24 x 1 LB / 12 x 2 LB / 6 x 4 LB / 6 x 5 LB
Brand: Tio Jorge®



GRATED YUCA

Item Number: TJY030R
Pack Size: 6 x 5 LB
Brand: Tio Jorge®



STEAMED DICED YUCA

Item Number: PS203
Pack Size: 4 x 5 LB
Brand: Pure & Simple®



STEAMED INSTANT YUCA

Item Number: PS204
Pack Size: 4 x 5 LB
Brand: Pure & Simple®



COMING SOON



SWEET POTATO FRIES

Item Number: UF0281
Pack Size: 6 x 2.5 LB
Brand: United Flavors®



SWEET POTATO HASHBROWNS

Item Number: TBD
Pack Size: TBD
Brand: United Flavors®



SWEET POTATO & YUCA TATER TOTS

Item Number: TBD
Pack Size: TBD
Brand: United Flavors®



TRICOLOR FRIES

Item Number: UF0280
Pack Size: 6 x 2.5 LB
Brand: United Flavors®



GOLDEN SWEET POTATO (BONIATO) FRIES

Item Number: UF0282
Pack Size: 6 x 2.5 LB
Brand: United Flavors®



GOLDEN SWEET POTATO (BONIATO) CHUNKS

Item Number: TJB1200
Pack Size: 20 x 1 LB
Brand: United Flavors®



TROPICAL VEGETABLE MIX

Item Number: TJ315
Pack Size: 3 x 10.5 LB
Brand: Tio Jorge®



MALANGA

Item Number: TJML100
Pack Size: 6 x 5 LB
Brand: Tio Jorge®



SUGAR CANE JUICE & STICKS

Item Number: TJ059 / TJ060
Pack Size: 6 x 1.89 L / 4 x 2.2 LB
Brand: Tio Jorge®



SHELF STABLE DRIED FOODS



ORGANIC VEGETABLE CHIPS TROPICAL TARO

Item Number: UF0273
Pack Size: 24 x 1 OZ
Brand: United Flavors®



ORGANIC VEGETABLE CHIPS SWEET POTATO

Item Number: UF0274
Pack Size: 24 x 1 OZ
Brand: United Flavors®



ORGANIC VEGETABLE CHIPS ROOT BLEND

Item Number: UF0275
Pack Size: 24 x 1 OZ
Brand: United Flavors®

PREPARED FROZEN FOODS



MINI TEQUEÑO

Item Number: UF0279
Pack Size: 1 x 100 PCS
Brand: United Flavors®



FRESH MEATS TEAM

Boneless Beef Chuck Shoulder Clod Extra Trim



Our *ibp Trusted Excellence*[®] Boneless Beef Shoulder Clod, Extra Trim can be divided into three parts: the shoulder tender, the top blade, and the clod heart. Our beef is hand-selected and hand-trimmed, ready for any recipe.

SPECIFICATIONS:

- Surface fat is trimmed to a maximum 1" thickness within 1" from the edge of the rose meat. The surface must exhibit a smooth transition from fat to rose. The knifed edge of the forequarter split is beveled to 1/2". The seam fat on the internal surface is trimmed smooth lean-to-lean. The web fat around the ear portion of the clod is trimmed back to expose lean.
- The tail is trimmed at an angle formed by drawing a straight line from the tip of the tendon in the head along the cut lean edge of the flat iron muscle to where it intersects the adjacent knifed edge from the forequarter split.
- The heavy elbow and knuckle joint tendon in the head of the top blade muscle is trimmed even with the lean and the scapula chip removed.
- Pectoral and web muscle are removed from the clod.
- Shank meat will be removed from the head of the shoulder clod when present, exposing the edge of the clod muscle.
- Teres Major & subscapularis will be removed from the clod.

PRODUCT CODE:

D1147AC

CASE DIMENSIONS:

(L X W X H)

24 1/4 IN X 18 7/8 IN X 9 3/16 IN

TI X HI:

4 X 5

PIECES PER BAG:

1

BAGS PER BOX:

3

Product image is only an illustration and can vary.

®/™ © 2022 Tyson Foods, Inc.



FRESH MEATS TEAM

Boneless Beef Chuck Roll Trimmed Neck Off



Our *ibp Trusted Excellence*[®] Boneless Beef Chuck Roll is often cut into Chuck Eye Roasts and underblade steaks like the Denver steak, which is tender, well-marbled, and great for grilling.

SPECIFICATIONS:

- The chuck cover is removed down to the blue tissue with flakes of fat not to exceed 1/8" thick.
- Any fat seams or pocket areas are trimmed lean to lean.
- Subscapularis flap is removed. The surrounding heavy connective tissue may remain.
- Up to 1" width of hump meat is allowed beyond a straight line from tip to tip on the dorsal (top) edge of the piece.
- Heavy connective tissue between feather bones and any bone chips or cartilage are removed.
- The lip of the chuck roll is "scrolled" from the rib bones leaving the intercostal lean firmly attached to the chuck roll.
- Intercostal lean loose or detached > 1/2" will be trimmed back.

PRODUCT CODE:

D1307AH

CASE DIMENSIONS:

(L X W X H)

24 1/4 IN X 15 3/4 IN X 9 3/16 IN

TI X HI:

5 X 5

PIECES PER BAG:

1

BAGS PER BOX:

3

Product image is only an illustration and can vary.

®/© 2022 Tyson Foods, Inc.



FRESH MEATS TEAM

Boneless Ribeye Lip-On Hvy



The *ibp Trusted Excellence*® Boneless Ribeye Lip-On Hvy is great to cut into rich, tender and juicy steaks with generous marbling throughout.

SPECIFICATIONS:

- Chuck/rib separation is cut straight and perpendicular to the outside surface fat (dorsal side), and the long axis of the carcass.
- Seam fat may remain on the ribeye lip-on, the ledge remaining from the scapula chip removal must be beveled down to meet the contour of the seam fat.
- Seam fat on the lip (short rib edge) as measured above the lean seam is beveled to 1".
- Intercostal Fingers (intercostales interni) from the spare rib must be firmly attached to the rib eye (Longissimus Dorsi) from the chine lean (Intertransversales lumborum). All peritoneum is to be removed.
- All wafer cuts (mismatch from the chuck knifer on the chuck/rib face) are removed.
- All cartilage, bone chips, backstrap and lifter meat must be completely removed.

PRODUCT CODE:

D2147AC

CASE DIMENSIONS:

(L X W X H)

24 1/4 IN X 18 7/8 IN X 9 3/16 IN

TI X HI:

4 X 5

PIECES PER BAG:

1

BAGS PER BOX:

5

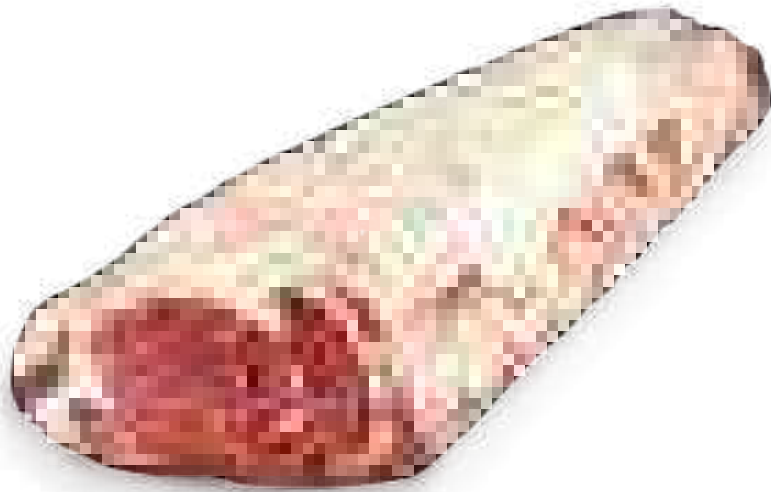
Product image is only an illustration and can vary.

©/™© 2022 Tyson Foods, Inc.



FRESH MEATS TEAM

Bone-In Beef Ribeye Lip-On



The *ibp Trusted Excellence*® Bone-in Ribeye Lip-On is great to cut into melt-in-your mouth steaks that can be enjoyed on any occasion.

SPECIFICATIONS:

- Seam fat may remain on the bone-in lip-on, with the exception of the fat pocket on the chuck end, which may not exceed the natural thickness of the remaining lip or natural contour of the ribeye. Seam fat on the lip is beveled to 1" thick or less on the cut edge.
- Exposed faces of the lipon must be cut with a single plane that is straight and perpendicular to the skin surface and long axis of the carcass.
- All cartilage, bone chips, backstrap, lifter meat and skirt meat (diaphragm) must be completely removed.

PRODUCT CODE:

D2347AC

CASE DIMENSIONS:

(L X W X H)

24 1/4 IN X 18 7/8 IN X 9 3/16 IN

TI X HI:

4 X 5

PIECES PER BAG:

1

BAGS PER BOX:

4

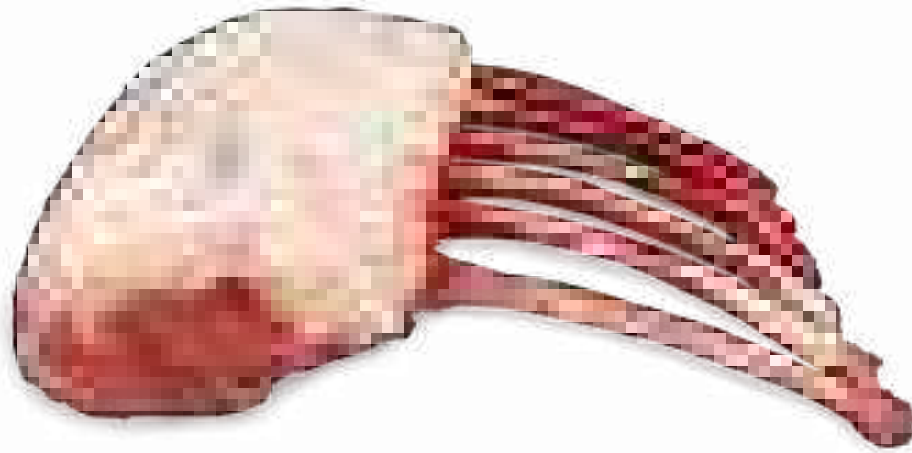
Product image is only an illustration and can vary.

©/™ © 2022 Tyson Foods, Inc.



FRESH MEATS TEAM

Bone-In Beef Ribeye 12 X 12 Frenched



The *ibp Trusted Excellence*[®] Bone-In Beef Ribeye has an extended bone, giving it an impressive plated appearance and boasts tenderness, juiciness and size.

SPECIFICATIONS:

- The ribeye Lip-on bone-in (tomahawk) 12 x 12 has the short plate section removed with a straight saw cut starting to a point approximately 12" from the extreme outer edge of the ribeye on the loin (posterior end, 12th rib) end and approximately 12" from the extreme outer edge of the ribeye on the chuck (anterior end 6th rib)
- The short rib will be scalped from the ventral end of the piece with a straight line cut 2" from the extreme end of the eye muscle on the anterior and posterior end of the piece.
- The intercostal lean between the ribs will be removed from the piece.

PRODUCT CODE:

D2827AC

CASE DIMENSIONS:

(L X W X H)

24 1/4 IN X 18 7/8 IN X 9 3/16 IN

TI X HI:

4 X 5

PIECES PER BAG:

1

BAGS PER BOX:

2

Product image is only an illustration and can vary.

®/™© 2022 Tyson Foods, Inc.



FRESH MEATS TEAM

Boneless Beef Loin Strip 0 x 1

Product image is only an illustration and can vary.



Our *ibp Trusted Excellence*[®] Beef Loin Strip is a well-marbled boneless roast taken from the short loin. The strip loin can be prepared as a roast or sliced for strip steaks.

SPECIFICATIONS:

- The sirloin face will be straight and perpendicular to the backline (midline) of the carcass.
- Pin bones (Ilium) present on the sirloin face
- Rib end length (anterior end of piece, 1" end) will not exceed 1" from the furthest distal edge of the loin eye.
- The sirloin end is exposed on the distal edge within 2" of the sirloin face (shell saw break).
- The flank is removed in a straight line cut.
- Back fat is trimmed smooth to a 1/4" maximum thickness.
- The transverse seam line begins immediately anterior to the end of the Gluteus Medius and runs toward the rib end along the center of the short loin.
- The sirloin saddle area: Fat on the posterior end of the piece will be beveled to 1/4" and verified to 1/4" thickness 2" from the edge on the crown of the Gluteus Medius Muscle.
- The remainder of the saddle area shall be trimmed to transition smoothly (no sharp edges) into the main body of the loinstrip which is targeted at 1/4" surface fat.

PRODUCT CODE:

D4277AH

CASE DIMENSIONS:

(L X W X H)

24 1/4 IN X 15 3/4 IN X 9 3/16 IN

TI X HI:

5 X 5

PIECES PER BAG:

1

BAGS PER BOX:

4

Bone-In Beef Short Loins XT

Product image is only an illustration and can vary.



Our *ibp Trusted Excellence*[®] Beef Short Loin is a well-marbled bone-in roast taken from the short loin. Try slicing into strip steaks or preparing as a roast.

SPECIFICATIONS:

- The sirloin face will be straight and perpendicular to the backline (midline) of the carcass.
- Rib end length (anterior end of piece, 1" end) will not exceed 1" from the furthest distal edge of the loin eye.
- The sirloin end is exposed on the distal edge within 2" of the sirloin face (shell saw break). The flank is removed in a straight line cut
- Back fat is trimmed smooth to a 1/4" maximum thickness.
- Kidney fat will be completely removed down to blue tissue on the tenderloin portion.
- The fat pocket between the tenderloin {Psoas major} and the loin eye {Longissimus dorsi} will be trimmed back parallel to the most distal edge of the tenderloin.
- The fat between the vertebrae and the ventral side (belly) of the (aorta area) will be trimmed not to exceed 1/4" in thickness above the vertebrae.
- Tail fat will be trimmed smooth and even with the two most ventral lean points on each end of the flank removal.
- The loose end of the diaphragm membrane (skirt), pieces of hanging tender, and kidney will be removed. The spinal cord and sheath are to be removed.
- The spinal cord and sheath are to be removed.

PRODUCT CODE:

D4377AC

CASE DIMENSIONS:

(L X W X H)

24 1/4 IN X 18 7/8 IN X 9 3/16 IN

TI X HI:

4 X 5

PIECES PER BAG:

1

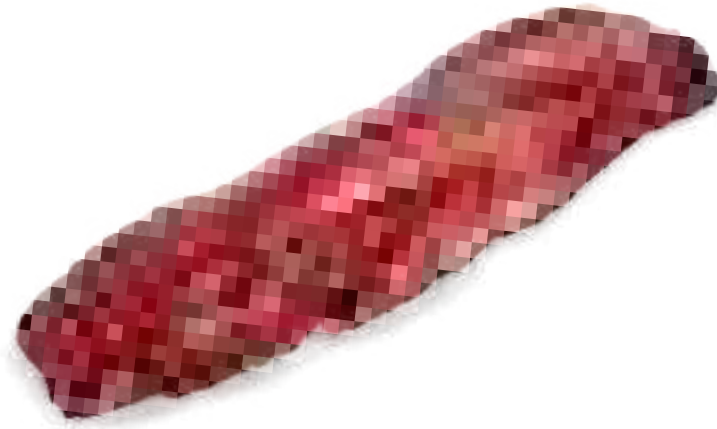
BAGS PER BOX:

3



FRESH MEATS TEAM

Boneless Beef Tenderloin



Our *ibp Trusted Excellence*[®] Beef Tenderloin can be cooked whole as a roast or sliced into tenderloin medallions. Tenderloin is lean, yet succulent and elegant.

SPECIFICATIONS:

- Outside surface fat is trimmed down to the opaque tissue with all underlying fat left intact. Opaque tissue that is missing will require all exposed fat to be trimmed to an 1/8" thickness or lean to lean.
- Fat immediately under the ribbon meat in the head is beveled from the secondary ear into the body of the tender. Fat between the secondary ear and the body will remain to a point 1" from the end of the secondary ear (perpendicular to the main body) in order keep the ear attached to the main body of the tender.
- Ball tip and sirloin are completely removed.
- Shingles are trimmed back if they exceed 1/2" deep x 1" wide.
- Bone chips, cartilage, or heavy connective tissue must be removed.
- Heavy Periostium Tissue (i.e., scratchy in texture) on the head or the ear is to be removed.

PRODUCT CODE:

D4087AH

CASE DIMENSIONS:

(L X W X H)

24 1/4 IN X 15 3/4 IN X 9 3/16 IN

TI X HI:

5 X 5

PIECES PER BAG:

1

BAGS PER BOX:

6

Product image is only an illustration and can vary.

©/™© 2022 Tyson Foods, Inc.



FRESH MEATS TEAM

Boneless Beef Top Sirloin Boneless XT



Our *ibp Trusted Excellence*[®] Beef Top Sirloin Boneless XT is usually fabricated into individual boneless steaks. Simply season and grill for a delicious steak.

SPECIFICATIONS:

- The round/top face will be straight and perpendicular to the backline (midline) of the carcass with no bias or curving through the bottom butt section.
- Strip/top separation will be a straight cut anterior to the hip cartilage and perpendicular to the backline (midline) of the carcass.
- The shell saw and hind saw cuts are made parallel with each other to produce a square butt.
- Seam fat must not exceed 3/4" thickness between the culotte (biceps femouris) and main top muscle (gluteus medius).
- Back fat is trimmed smooth to a 1/4" maximum thickness.
- Pelvic fat is removed on the top sirloin, as well as the underlying sacrociatic ligament.
- Seam fat under the sacrociatic ligament will be trimmed flat, lean to lean from the main top muscle (gluteus medius) and culotte (biceps femoris).
- Bottom Butt: No more than 1" of ball tip and 1/2" of tri tip is allowed. Tenderloin muscle must not exceed 1/2" thick and be firmly attached.
- Bone chips, cartilage, tendons and the upper lobe of the ball tip with associated fat is removed.

PRODUCT CODE:

D4567AH

CASE DIMENSIONS:

(L X W X H)

24 1/4 IN X 15 3/4 IN X 9 3/16 IN

TI X HI:

5 X 5

PIECES PER BAG:

1

BAGS PER BOX:

5

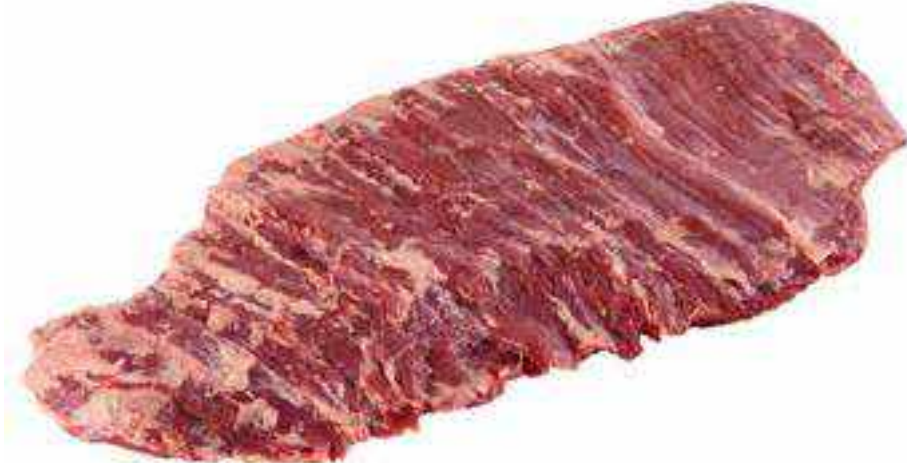
Product image is only an illustration and can vary.

©/™© 2022 Tyson Foods, Inc.



FRESH MEATS TEAM

Boneless Beef Inside Skirt



Our *ibp Trusted Excellence*® Boneless Beef Inside Skirt is hand-selected and hand-trimmed for tenderness and quality. Season and grill for fajitas or stir-fry for a delicious recipe.

SPECIFICATIONS:

- Serious membranes and associated surface masses of fat are removed from one side.
- Cartilage and excess fat is removed so flakes of fat ($\leq 1/8$ " thickness) remain on either side of the piece.
- Lean meat will be exposed on all the edges and all tag ends are removed.
- Tails need not to be squared to a minimum width.

PRODUCT CODE:

D3107AH

CASE DIMENSIONS:

(L X W X H)

24 1/4 IN X 15 3/4 IN X 9 3/16 IN

TI X HI:

5 X 5

PIECES PER BAG:

APX. 17.5 LB/BAG

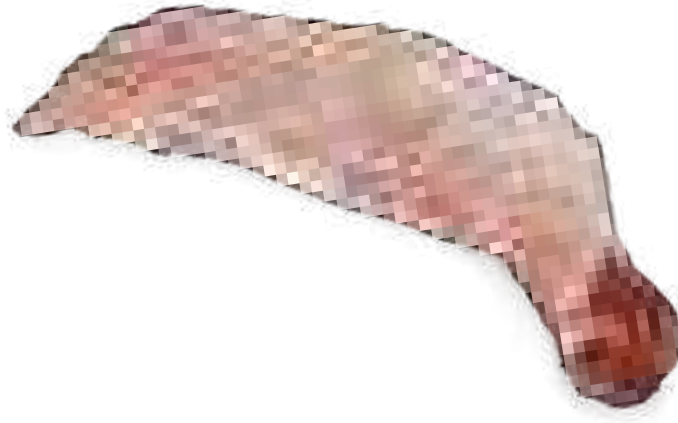
BAGS PER BOX:

4



FRESH MEATS TEAM

Boneless Beef Outside Skirt



Our *ibp Trusted Excellence*[®] Boneless Beef Outside Skirt is a thin and flavorful cut that can be sliced and used in a variety of recipes.

SPECIFICATIONS:

- Fat is trimmed to expose at least 50% lean along the edges. The tail is squared and the fat pockets are trimmed in a straight line not to exceed 1/2" from the base of the lean fingers.
- The heavy cartilage and bone will be removed at the head of the outside skirt.
- Oyster meat left on the head must be trimmed off. Inside skirt muscle should be minimized but is allowed on the outside skirt as long as it is trimmed to conform to the shape of the head. Finger Meat is to be removed.
- Intercostal meat in the tail section is removed.
- Attachment of skirts by less than 2" width will be considered as individual pieces.

PRODUCT CODE:

D3157AH

CASE DIMENSIONS:

(L X W X H)

24 1/4 IN X 15 3/4 IN X 9 3/16 IN

TI X HI:

5 X 4

PIECES PER BAG:

APX. 13.5 LB/BAG

BAGS PER BOX:

6



FRESH MEATS TEAM

Boneless Beef Inside Round XT



Our *ibp Trusted Excellence*[®] Boneless Beef Inside Round XT is lean, versatile and can be adapted for a variety of recipes and flavor profiles.

SPECIFICATIONS:

- Surface fat is trimmed to 1/4" maximum thickness and smoothed to a 1/4" bevel on the edges.
- Loose collars need not be removed but must be beveled to a maximum fat thickness of 1/4" on edges.
- Seam fat on the lateral side (lean surface) must be trimmed even with the lean.
- Tail fat will not exceed 1/4" on the seam side and must be trimmed to expose lean along the entire edge of the piece.
- Fat on the belly side is not to exceed 1/4"
- Fat on the end of the oyster meat is removed.
- Pizzle cord pieces must be removed (pizzle eye does not need to be removed).
- Heel meat exceeding the natural depression is removed.
- Remove any portion of knuckle meat which exceeds is greater than 1/4" thick.
- All oyster meat remains on the inside if firmly attached. The fat on the face of the oyster meat is removed.

PRODUCT CODE:

D6117AH

CASE DIMENSIONS:

(L X W X H)

24 1/4 IN X 15 3/4 IN X 9 3/16 IN

TI X HI:

5 X 4

PIECES PER BAG:

1

BAGS PER BOX:

3

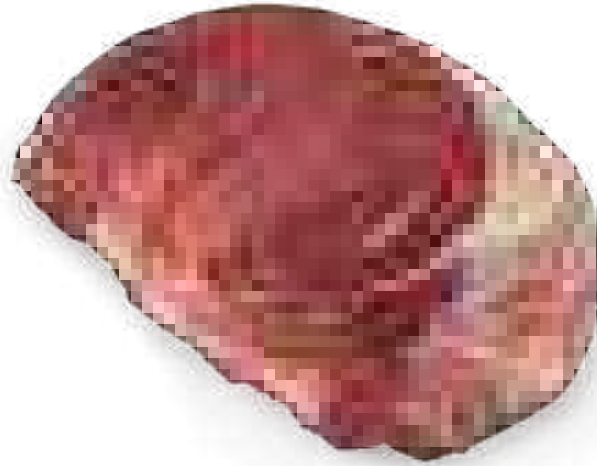
Product image is only an illustration and can vary.

©/™/© 2022 Tyson Foods, Inc.



FRESH MEATS TEAM

Boneless Beef Knuckles Peeled



Our *ibp Trusted Excellence*[®] Boneless Beef Peeled Knuckles are lean and affordable. Beef knuckles can be cut for use in roasts or cubed for stews, kebabs and steaks.

SPECIFICATIONS:

- Surface fat exceeding flake fat (1/8" thick) must be removed. The patella pad is trimmed even with the lean.
- The surface tendon left in the patella area must be removed.
- Any bone chips, cartilage or loose, dangling pieces of meat must be removed.
- Lean left from the femur bone (anterior/medial edge) must be firmly attached and trimmed lean-to-lean.

PRODUCT CODE:

D6307AH

CASE DIMENSIONS:

(L X W X H)

24 1/4 IN X 15 3/4 IN X 9 3/16 IN

TI X HI:

5 X 5

PIECES PER BAG:

1

BAGS PER BOX:

6

Product image is only an illustration and can vary.

®/™© 2022 Tyson Foods, Inc.

Boneless Beef Flank Steaks



Our *ibp Trusted Excellence*® Boneless Beef Flank Steaks are lean with lots of flavor. Prepare it marinated and grilled or sliced and stir-fried.

SPECIFICATIONS:

- The flank is trimmed free of the serous membrane and fat.
- The flank steaks are sized around the majority of the bottom of the flank muscle on the medial side in a tear drop shape and are feathered out such that a small amount of fat (not exceeding 1/8" in width) adheres to the edge of the tail.

PRODUCT CODE:

D5157AH

CASE DIMENSIONS:

(L X W X H)

24 1/4 IN X 15 3/4 IN X 9 3/16 IN

TI X HI:

5 X 5

PIECES PER BAG:

6

BAGS PER BOX:

6

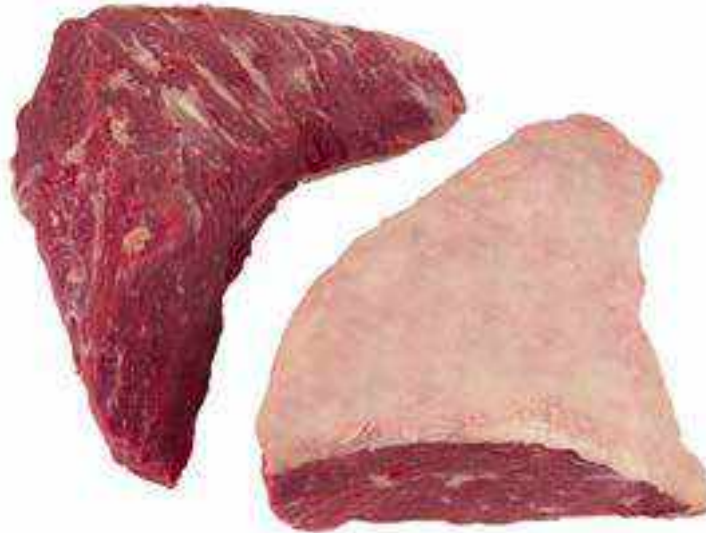
Product image is only an illustration and can vary.

®/™ © 2022 Tyson Foods, Inc.



FRESH MEATS TEAM

Boneless Beef Bottom Sirloin Butt Trimmed Tri-Tips



Our *ibp Trusted Excellence*[®] Beef Bottom Sirloin Tri-Tips are the lower portion of the sirloin section of the loin and tastes great roasted or grilled.

SPECIFICATIONS:

- Outside surface fat is trimmed free of sharp edges and/or ridges to 1/2" maximum thickness. The belly side (inside) of the tri-tip (including the "gland edge" of the muscle) is trimmed free of fat. Belly fat is peeled out of the fat pocket at the natural seam separation with flakes of fat not to exceed 1/4" thickness. Fat cover on the "gland edge" of the muscle is removed on a plane parallel to the natural conformation of that edge.
- Lean must be exposed on both points of the thin edge of the tri-tip. The belly is trimmed to expose 75% lean or blue tissue.
- All pieces of flap meat, ball tip and heavy tissue must be removed.
- Allow NMT 1/4" thickness of firmly attached top sirloin to the tri tip.
- A portion of the extended edge of the tri-tip muscle may be removed from the main tri-tip body during the separation of the Round and Loin primals.

PRODUCT CODE:

D4527AH

CASE DIMENSIONS:

(L X W X H)

24 1/4 IN X 15 3/4 IN X 9 3/16 IN

TI X HI:

5 X 5

PIECES PER BAG:

APX. 17.5LB

BAGS PER BOX:

3

Product image is only an illustration and can vary.

©/™© 2022 Tyson Foods, Inc.



FRESH MEATS TEAM

Boneless Beef Chuck Shoulder Clod Extra Trim



Our *ibp Trusted Excellence*[®] Boneless Beef Shoulder Clod, Extra Trim can be divided into three parts: the shoulder tender, the top blade, and the clod heart. Our beef is hand-selected and hand-trimmed, ready for any recipe.

SPECIFICATIONS:

- Surface fat is trimmed to a maximum 1" thickness within 1" from the edge of the rose meat. The surface must exhibit a smooth transition from fat to rose. The knifed edge of the forequarter split is beveled to 1/2". The seam fat on the internal surface is trimmed smooth lean-to-lean. The web fat around the ear portion of the clod is trimmed back to expose lean.
- The tail is trimmed at an angle formed by drawing a straight line from the tip of the tendon in the head along the cut lean edge of the flat iron muscle to where it intersects the adjacent knifed edge from the forequarter split.
- The heavy elbow and knuckle joint tendon in the head of the top blade muscle is trimmed even with the lean and the scapula chip removed.
- Pectoral and web muscle are removed from the clod.
- Shank meat will be removed from the head of the shoulder clod when present, exposing the edge of the clod muscle.
- Teres Major & subscapularis will be removed from the clod.

PRODUCT CODE:

D1147AC

CASE DIMENSIONS:

(L X W X H)

24 1/4 IN X 18 7/8 IN X 9 3/16 IN

TI X HI:

4 X 5

PIECES PER BAG:

1

BAGS PER BOX:

3

Product image is only an illustration and can vary.

®/™ © 2022 Tyson Foods, Inc.



FRESH MEATS TEAM

Boneless Beef Chuck Roll Trimmed Neck Off



Our *ibp Trusted Excellence*[®] Boneless Beef Chuck Roll is often cut into Chuck Eye Roasts and underblade steaks like the Denver steak, which is tender, well-marbled, and great for grilling.

SPECIFICATIONS:

- The chuck cover is removed down to the blue tissue with flakes of fat not to exceed 1/8" thick.
- Any fat seams or pocket areas are trimmed lean to lean.
- Subscapularis flap is removed. The surrounding heavy connective tissue may remain.
- Up to 1" width of hump meat is allowed beyond a straight line from tip to tip on the dorsal (top) edge of the piece.
- Heavy connective tissue between feather bones and any bone chips or cartilage are removed.
- The lip of the chuck roll is "scrolled" from the rib bones leaving the intercostal lean firmly attached to the chuck roll.
- Intercostal lean loose or detached > 1/2" will be trimmed back.

PRODUCT CODE:

D1307AH

CASE DIMENSIONS:

(L X W X H)

24 1/4 IN X 15 3/4 IN X 9 3/16 IN

TI X HI:

5 X 5

PIECES PER BAG:

1

BAGS PER BOX:

3

Product image is only an illustration and can vary.

®/© 2022 Tyson Foods, Inc.



FRESH MEATS TEAM

Boneless Ribeye Lip-On Hvy



The *ibp Trusted Excellence*® Boneless Ribeye Lip-On Hvy is great to cut into rich, tender and juicy steaks with generous marbling throughout.

SPECIFICATIONS:

- Chuck/rib separation is cut straight and perpendicular to the outside surface fat (dorsal side), and the long axis of the carcass.
- Seam fat may remain on the ribeye lip-on, the ledge remaining from the scapula chip removal must be beveled down to meet the contour of the seam fat.
- Seam fat on the lip (short rib edge) as measured above the lean seam is beveled to 1".
- Intercostal Fingers (intercostales interni) from the spare rib must be firmly attached to the rib eye (Longissimus Dorsi) from the chine lean (Intertransversales lumborum). All peritoneum is to be removed.
- All wafer cuts (mismatch from the chuck knifer on the chuck/rib face) are removed.
- All cartilage, bone chips, backstrap and lifter meat must be completely removed.

PRODUCT CODE:

D2147AC

CASE DIMENSIONS:

(L X W X H)

24 1/4 IN X 18 7/8 IN X 9 3/16 IN

TI X HI:

4 X 5

PIECES PER BAG:

1

BAGS PER BOX:

5

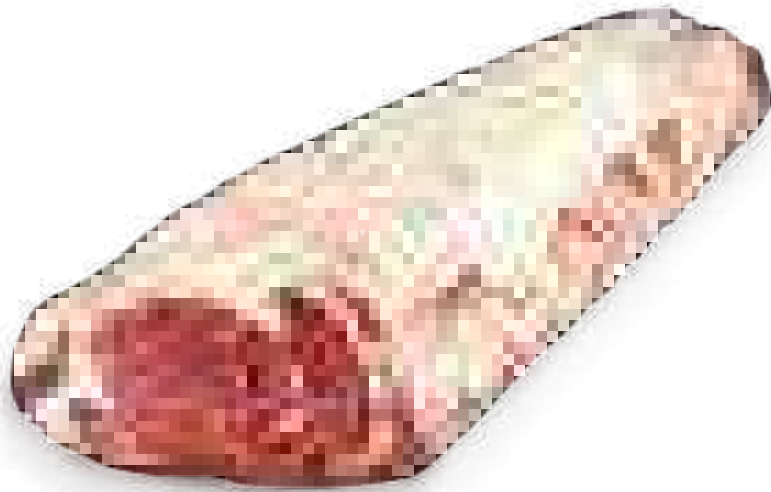
Product image is only an illustration and can vary.

®/™© 2022 Tyson Foods, Inc.



FRESH MEATS TEAM

Bone-In Beef Ribeye Lip-On



The *ibp Trusted Excellence*® Bone-in Ribeye Lip-On is great to cut into melt-in-your mouth steaks that can be enjoyed on any occasion.

SPECIFICATIONS:

- Seam fat may remain on the bone-in lip-on, with the exception of the fat pocket on the chuck end, which may not exceed the natural thickness of the remaining lip or natural contour of the ribeye. Seam fat on the lip is beveled to 1" thick or less on the cut edge.
- Exposed faces of the lipon must be cut with a single plane that is straight and perpendicular to the skin surface and long axis of the carcass.
- All cartilage, bone chips, backstrap, lifter meat and skirt meat (diaphragm) must be completely removed.

PRODUCT CODE:

D2347AC

CASE DIMENSIONS:

(L X W X H)

24 1/4 IN X 18 7/8 IN X 9 3/16 IN

TI X HI:

4 X 5

PIECES PER BAG:

1

BAGS PER BOX:

4

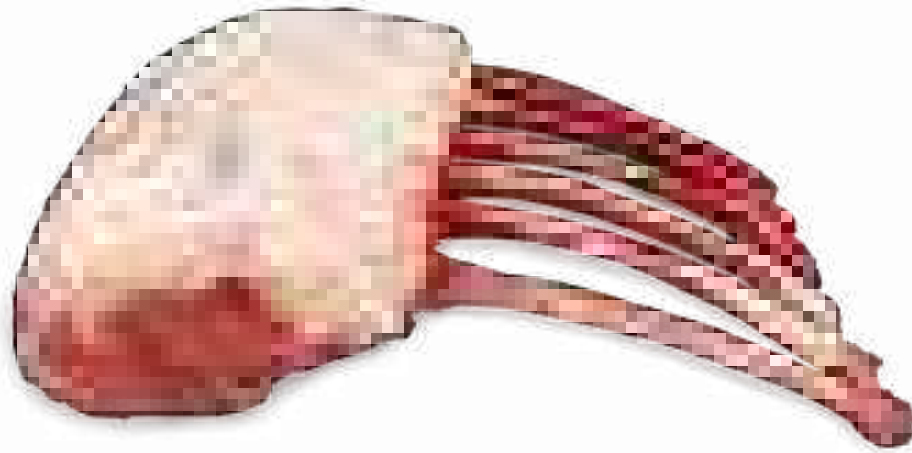
Product image is only an illustration and can vary.

©/™ © 2022 Tyson Foods, Inc.



FRESH MEATS TEAM

Bone-In Beef Ribeye 12 X 12 Frenched



The *ibp Trusted Excellence*[®] Bone-In Beef Ribeye has an extended bone, giving it an impressive plated appearance and boasts tenderness, juiciness and size.

SPECIFICATIONS:

- The ribeye Lip-on bone-in (tomahawk) 12 x 12 has the short plate section removed with a straight saw cut starting to a point approximately 12" from the extreme outer edge of the ribeye on the loin (posterior end, 12th rib) end and approximately 12" from the extreme outer edge of the ribeye on the chuck (anterior end 6th rib)
- The short rib will be scalped from the ventral end of the piece with a straight line cut 2" from the extreme end of the eye muscle on the anterior and posterior end of the piece.
- The intercostal lean between the ribs will be removed from the piece.

PRODUCT CODE:

D2827AC

CASE DIMENSIONS:

(L X W X H)

24 1/4 IN X 18 7/8 IN X 9 3/16 IN

TI X HI:

4 X 5

PIECES PER BAG:

1

BAGS PER BOX:

2

Product image is only an illustration and can vary.

©/™© 2022 Tyson Foods, Inc.



FRESH MEATS TEAM

Boneless Beef Loin Strip 0 x 1

Product image is only an illustration and can vary.



Our *ibp Trusted Excellence*[®] Beef Loin Strip is a well-marbled boneless roast taken from the short loin. The strip loin can be prepared as a roast or sliced for strip steaks.

SPECIFICATIONS:

- The sirloin face will be straight and perpendicular to the backline (midline) of the carcass.
- Pin bones (Ilium) present on the sirloin face
- Rib end length (anterior end of piece, 1" end) will not exceed 1" from the furthest distal edge of the loin eye.
- The sirloin end is exposed on the distal edge within 2" of the sirloin face (shell saw break).
- The flank is removed in a straight line cut.
- Back fat is trimmed smooth to a 1/4" maximum thickness.
- The transverse seam line begins immediately anterior to the end of the Gluteus Medius and runs toward the rib end along the center of the short loin.
- The sirloin saddle area: Fat on the posterior end of the piece will be beveled to 1/4" and verified to 1/4" thickness 2" from the edge on the crown of the Gluteus Medius Muscle.
- The remainder of the saddle area shall be trimmed to transition smoothly (no sharp edges) into the main body of the loinstrip which is targeted at 1/4" surface fat.

PRODUCT CODE:

D4277AH

CASE DIMENSIONS:

(L X W X H)

24 1/4 IN X 15 3/4 IN X 9 3/16 IN

TI X HI:

5 X 5

PIECES PER BAG:

1

BAGS PER BOX:

4

Bone-In Beef Short Loins XT

Product image is only an illustration and can vary.



Our *ibp Trusted Excellence*[®] Beef Short Loin is a well-marbled bone-in roast taken from the short loin. Try slicing into strip steaks or preparing as a roast.

SPECIFICATIONS:

- The sirloin face will be straight and perpendicular to the backline (midline) of the carcass.
- Rib end length (anterior end of piece, 1" end) will not exceed 1" from the furthest distal edge of the loin eye.
- The sirloin end is exposed on the distal edge within 2" of the sirloin face (shell saw break). The flank is removed in a straight line cut
- Back fat is trimmed smooth to a 1/4" maximum thickness.
- Kidney fat will be completely removed down to blue tissue on the tenderloin portion.
- The fat pocket between the tenderloin {Psoas major} and the loin eye {Longissimus dorsi} will be trimmed back parallel to the most distal edge of the tenderloin.
- The fat between the vertebrae and the ventral side (belly) of the (aorta area) will be trimmed not to exceed 1/4" in thickness above the vertebrae.
- Tail fat will be trimmed smooth and even with the two most ventral lean points on each end of the flank removal.
- The loose end of the diaphragm membrane (skirt), pieces of hanging tender, and kidney will be removed. The spinal cord and sheath are to be removed.
- The spinal cord and sheath are to be removed.

PRODUCT CODE:

D4377AC

CASE DIMENSIONS:

(L X W X H)

24 1/4 IN X 18 7/8 IN X 9 3/16 IN

TI X HI:

4 X 5

PIECES PER BAG:

1

BAGS PER BOX:

3



FRESH MEATS TEAM

Boneless Beef Tenderloin



Our *ibp Trusted Excellence*[®] Beef Tenderloin can be cooked whole as a roast or sliced into tenderloin medallions. Tenderloin is lean, yet succulent and elegant.

SPECIFICATIONS:

- Outside surface fat is trimmed down to the opaque tissue with all underlying fat left intact. Opaque tissue that is missing will require all exposed fat to be trimmed to an 1/8" thickness or lean to lean.
- Fat immediately under the ribbon meat in the head is beveled from the secondary ear into the body of the tender. Fat between the secondary ear and the body will remain to a point 1" from the end of the secondary ear (perpendicular to the main body) in order keep the ear attached to the main body of the tender.
- Ball tip and sirloin are completely removed.
- Shingles are trimmed back if they exceed 1/2" deep x 1" wide.
- Bone chips, cartilage, or heavy connective tissue must be removed.
- Heavy Periostium Tissue (i.e., scratchy in texture) on the head or the ear is to be removed.

PRODUCT CODE:

D4087AH

CASE DIMENSIONS:

(L X W X H)

24 1/4 IN X 15 3/4 IN X 9 3/16 IN

TI X HI:

5 X 5

PIECES PER BAG:

1

BAGS PER BOX:

6

Product image is only an illustration and can vary.

©/™© 2022 Tyson Foods, Inc.



FRESH MEATS TEAM

Boneless Beef Top Sirloin Boneless XT



Our *ibp Trusted Excellence*[®] Beef Top Sirloin Boneless XT is usually fabricated into individual boneless steaks. Simply season and grill for a delicious steak.

SPECIFICATIONS:

- The round/top face will be straight and perpendicular to the backline (midline) of the carcass with no bias or curving through the bottom butt section.
- Strip/top separation will be a straight cut anterior to the hip cartilage and perpendicular to the backline (midline) of the carcass.
- The shell saw and hind saw cuts are made parallel with each other to produce a square butt.
- Seam fat must not exceed 3/4" thickness between the culotte (biceps femouris) and main top muscle (gluteus medius).
- Back fat is trimmed smooth to a 1/4" maximum thickness.
- Pelvic fat is removed on the top sirloin, as well as the underlying sacrociatic ligament.
- Seam fat under the sacrociatic ligament will be trimmed flat, lean to lean from the main top muscle (gluteus medius) and culotte (biceps femoris).
- Bottom Butt: No more than 1" of ball tip and 1/2" of tri tip is allowed. Tenderloin muscle must not exceed 1/2" thick and be firmly attached.
- Bone chips, cartilage, tendons and the upper lobe of the ball tip with associated fat is removed.

PRODUCT CODE:

D4567AH

CASE DIMENSIONS:

(L X W X H)

24 1/4 IN X 15 3/4 IN X 9 3/16 IN

TI X HI:

5 X 5

PIECES PER BAG:

1

BAGS PER BOX:

5

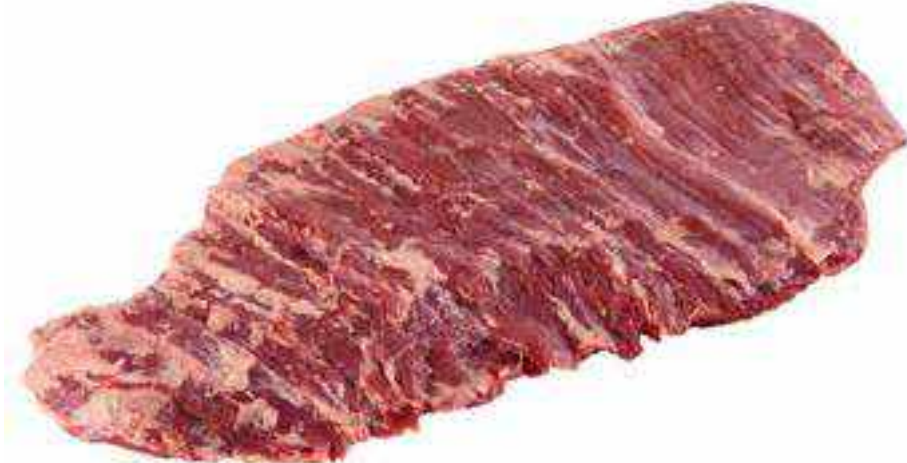
Product image is only an illustration and can vary.

©/™© 2022 Tyson Foods, Inc.



FRESH MEATS TEAM

Boneless Beef Inside Skirt



Our *ibp Trusted Excellence*® Boneless Beef Inside Skirt is hand-selected and hand-trimmed for tenderness and quality. Season and grill for fajitas or stir-fry for a delicious recipe.

SPECIFICATIONS:

- Serious membranes and associated surface masses of fat are removed from one side.
- Cartilage and excess fat is removed so flakes of fat ($\leq 1/8$ " thickness) remain on either side of the piece.
- Lean meat will be exposed on all the edges and all tag ends are removed.
- Tails need not to be squared to a minimum width.

PRODUCT CODE:

D3107AH

CASE DIMENSIONS:

(L X W X H)

24 1/4 IN X 15 3/4 IN X 9 3/16 IN

TI X HI:

5 X 5

PIECES PER BAG:

APX. 17.5 LB/BAG

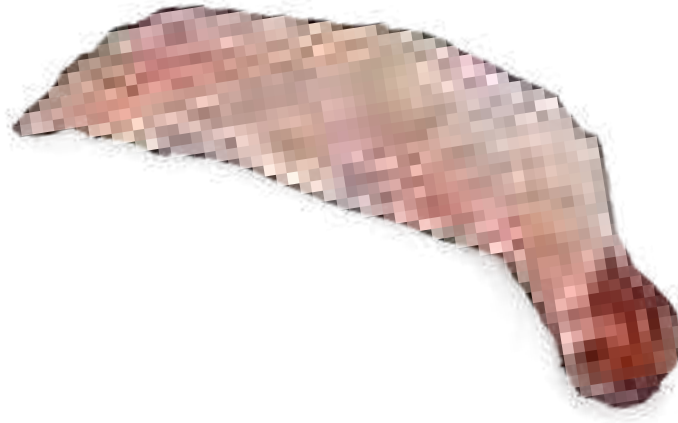
BAGS PER BOX:

4



FRESH MEATS TEAM

Boneless Beef Outside Skirt



Our *ibp Trusted Excellence*[®] Boneless Beef Outside Skirt is a thin and flavorful cut that can be sliced and used in a variety of recipes.

SPECIFICATIONS:

- Fat is trimmed to expose at least 50% lean along the edges. The tail is squared and the fat pockets are trimmed in a straight line not to exceed 1/2" from the base of the lean fingers.
- The heavy cartilage and bone will be removed at the head of the outside skirt.
- Oyster meat left on the head must be trimmed off. Inside skirt muscle should be minimized but is allowed on the outside skirt as long as it is trimmed to conform to the shape of the head. Finger Meat is to be removed.
- Intercostal meat in the tail section is removed.
- Attachment of skirts by less than 2" width will be considered as individual pieces.

PRODUCT CODE:

D3157AH

CASE DIMENSIONS:

(L X W X H)

24 1/4 IN X 15 3/4 IN X 9 3/16 IN

TI X HI:

5 X 4

PIECES PER BAG:

APX. 13.5 LB/BAG

BAGS PER BOX:

6

Product image is only an illustration and can vary.

©/™© 2022 Tyson Foods, Inc.



FRESH MEATS TEAM

Boneless Beef Inside Round XT



Our *ibp Trusted Excellence*[®] Boneless Beef Inside Round XT is lean, versatile and can be adapted for a variety of recipes and flavor profiles.

SPECIFICATIONS:

- Surface fat is trimmed to 1/4" maximum thickness and smoothed to a 1/4" bevel on the edges.
- Loose collars need not be removed but must be beveled to a maximum fat thickness of 1/4" on edges.
- Seam fat on the lateral side (lean surface) must be trimmed even with the lean.
- Tail fat will not exceed 1/4" on the seam side and must be trimmed to expose lean along the entire edge of the piece.
- Fat on the belly side is not to exceed 1/4"
- Fat on the end of the oyster meat is removed.
- Pizzle cord pieces must be removed (pizzle eye does not need to be removed).
- Heel meat exceeding the natural depression is removed.
- Remove any portion of knuckle meat which exceeds is greater than 1/4" thick.
- All oyster meat remains on the inside if firmly attached. The fat on the face of the oyster meat is removed.

PRODUCT CODE:

D6117AH

CASE DIMENSIONS:

(L X W X H)

24 1/4 IN X 15 3/4 IN X 9 3/16 IN

TI X HI:

5 X 4

PIECES PER BAG:

1

BAGS PER BOX:

3

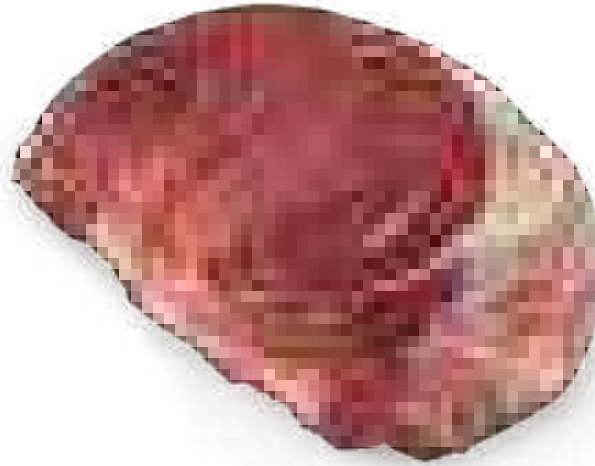
Product image is only an illustration and can vary.

©/™/© 2022 Tyson Foods, Inc.



FRESH MEATS TEAM

Boneless Beef Knuckles Peeled



Our *ibp Trusted Excellence*[®] Boneless Beef Peeled Knuckles are lean and affordable. Beef knuckles can be cut for use in roasts or cubed for stews, kebabs and steaks.

SPECIFICATIONS:

- Surface fat exceeding flake fat (1/8" thick) must be removed. The patella pad is trimmed even with the lean.
- The surface tendon left in the patella area must be removed.
- Any bone chips, cartilage or loose, dangling pieces of meat must be removed.
- Lean left from the femur bone (anterior/medial edge) must be firmly attached and trimmed lean-to-lean.

PRODUCT CODE:

D6307AH

CASE DIMENSIONS:

(L X W X H)

24 1/4 IN X 15 3/4 IN X 9 3/16 IN

TI X HI:

5 X 5

PIECES PER BAG:

1

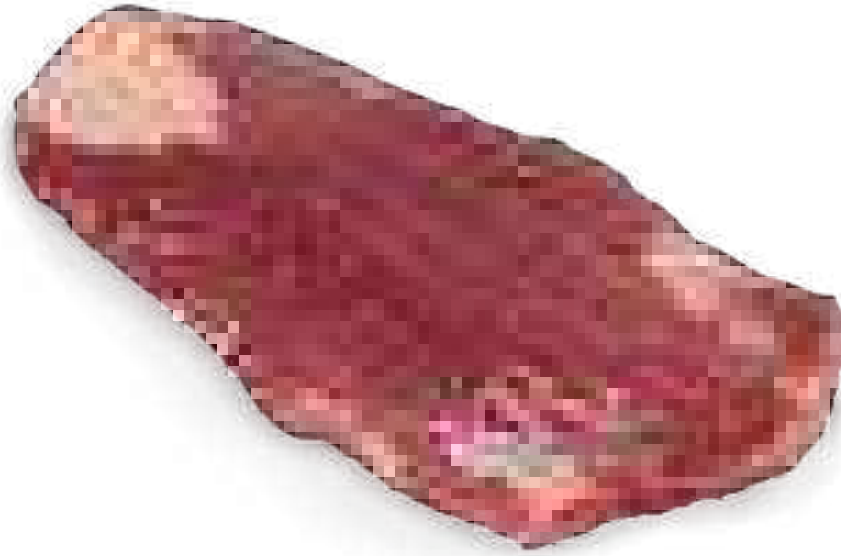
BAGS PER BOX:

6

Product image is only an illustration and can vary.

©/™/© 2022 Tyson Foods, Inc.

Boneless Beef Flank Steaks



Our *ibp Trusted Excellence*[®] Boneless Beef Flank Steaks are lean with lots of flavor. Prepare it marinated and grilled or sliced and stir-fried.

SPECIFICATIONS:

- The flank is trimmed free of the serous membrane and fat.
- The flank steaks are sized around the majority of the bottom of the flank muscle on the medial side in a tear drop shape and are feathered out such that a small amount of fat (not exceeding 1/8" in width) adheres to the edge of the tail.

PRODUCT CODE:

D5157AH

CASE DIMENSIONS:

(L X W X H)

24 1/4 IN X 15 3/4 IN X 9 3/16 IN

TI X HI:

5 X 5

PIECES PER BAG:

6

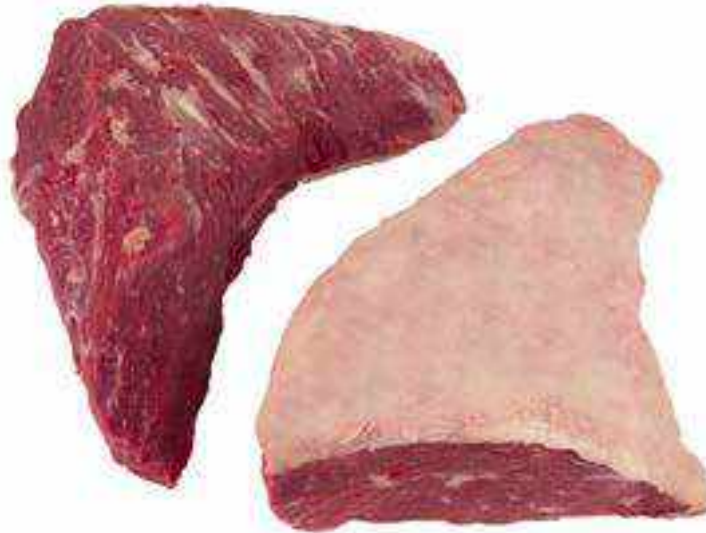
BAGS PER BOX:

6



FRESH MEATS TEAM

Boneless Beef Bottom Sirloin Butt Trimmed Tri-Tips



Our *ibp Trusted Excellence*® Beef Bottom Sirloin Tri-Tips are the lower portion of the sirloin section of the loin and tastes great roasted or grilled.

SPECIFICATIONS:

- Outside surface fat is trimmed free of sharp edges and/or ridges to 1/2" maximum thickness. The belly side (inside) of the tri-tip (including the "gland edge" of the muscle) is trimmed free of fat. Belly fat is peeled out of the fat pocket at the natural seam separation with flakes of fat not to exceed 1/4" thickness. Fat cover on the "gland edge" of the muscle is removed on a plane parallel to the natural conformation of that edge.
- Lean must be exposed on both points of the thin edge of the tri-tip. The belly is trimmed to expose 75% lean or blue tissue.
- All pieces of flap meat, ball tip and heavy tissue must be removed.
- Allow NMT 1/4" thickness of firmly attached top sirloin to the tri tip.
- A portion of the extended edge of the tri-tip muscle may be removed from the main tri-tip body during the separation of the Round and Loin primals.

PRODUCT CODE:

D4527AH

CASE DIMENSIONS:

(L X W X H)

24 1/4 IN X 15 3/4 IN X 9 3/16 IN

TI X HI:

5 X 5

PIECES PER BAG:

APX. 17.5LB

BAGS PER BOX:

3

Product image is only an illustration and can vary.

®/™ © 2022 Tyson Foods, Inc.



ARRACHERAS

ARRACHERA MARINADA LONJA FRONTERA

CLAVE: PR00073

Inside Skirt importada, marinada, corte delgado, en lonja y con el marmoleo correcto. Este producto viene vetado, de tal forma que la lonja es delgada, perfecta para una plancha. Los comensales exigentes degustarán este corte como si estuvieran en la mejor parrillada.

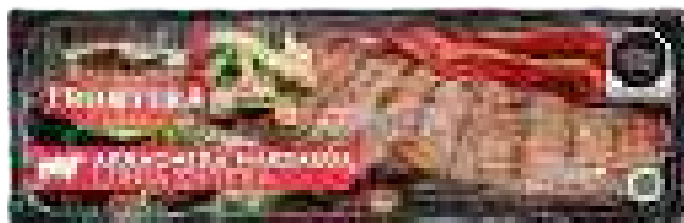


365 DÍAS

Vida de anaquel en congelación (-18°C)



19.5 a 22.5 kg
variable



1.3 KG PZA. APROX.

ARRACHERAS

ARRACHERA MARINADA

RYC FOODS

CLAVE: PR00211

Carne de res marinada de textura suave y jugosa.



730 DÍAS

Vida de anaquel en congelación (-18°C)



10 a 13.5 kg

10 pAQ. por caja



1 A 1.35 KG PZA. APROX.

ARRACHERAS

ARRACHERA MARINADA

CLAVE: PR00226

Inside Skirt importado, corte grueso y en lonja.
Para asar, es una excelente ecuación de calidad y precio.



365 DÍAS

Vida de anaquel en congelación (-18°C)



17 a 19 kg
VARIABLE



1.3 KG PZA.

ARRACHERAS

ARRACHERA MARINADA FRONTERA

CLAVE: PR00424

Carne de res marinada de textura suave y jugosa,
con corte delgado.



365 DÍAS

Vida de anaquel en congelación (-18°C)



5.7 a 6.6 kg

12 paq. por caja



480 G PZA.

ARRACHERAS

ARRACHERA MARINADA

CLAVE: PR00233

Carne de res marinada de textura suave y jugosa.



365 DÍAS

Vida de anaquel en congelación (-18°C)



19.5 A 22.5 kg

NUMERO DE PAQUETES QUE CUMPLAN CON EL
PESO DE LA CAJA



VARIABLE

CECINAS

CECINA EXTRAFINA FRONTERA

CLAVE: PR00423

Bisteces de res suaves, de color café y con sabor notable a sal.



365 DÍAS

Vida de anaquel en congelación (-18°C)



5.7 A 6.6 kg

12 PAQ. por caja



480 G PZA.

CERDO

COSTILLA SPARERIB

CLAVE: CE00196

Producto que se obtiene del costillar o pecho del cerdo con corte longitudinal, este corte debe realizarse del extremo de la costilla hacia el centro (carrillera), esta carrillera mide aproximadamente entre 8 cm - 13 cm de ancho.



365 DÍAS

Vida de anaquel en congelación (-18°C)



18 a 20 kg
variable



CHORIZOS

CHISTORRA RYC LÍNEA EUROPEA

CLAVE: SA00016

Mezcla cárnica de carne de cerdo y condimentos, embutida en tripa de carnero.



365 DÍAS

Vida de anaquel en congelación (-18°C)



10 A 11 kg

20 pAQ. por caja



500 G PZA. APROX.

CHORIZOS

CHORIZO PARA ASAR RYC

CLAVE: SA00022

Si buscas un chorizo para hacer tapas o para el asador, este es el producto correcto. Hecho con pimientos españoles, madurado bajo estricto control de temperatura, el sabor y la consistencia te van a dejar con la boca abierta. Se trata de un chorizo fino, firme, excelente para combinarse con un buen vino.



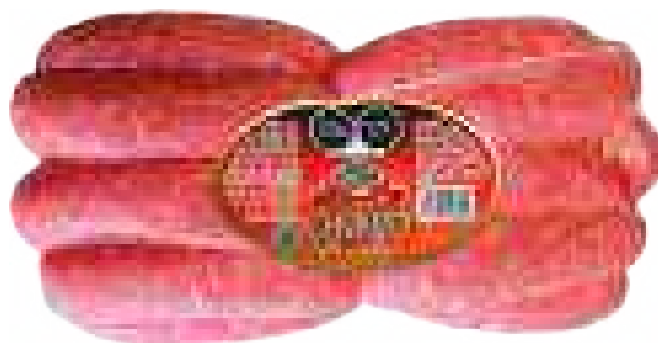
180 DÍAS

Vida de anaquel en refrigeración (0 a 4°C)



10.8 a 12 kg

6 pAQ. por caja



1.8 A 2 KG PZA.

CHORIZOS

CHORIZO INSTITUCIONAL RYC

CLAVE: SA00240

Chorizo para guisar, tradicional del centro del país, elaborado con los mejores ingredientes. Madurado a temperatura controlada.



365 DÍAS

Vida de anaquel en congelación (-18°C)



5 A 6 kg

1 pAQ. por caja



5 A 6 KG PZA.

CHORIZOS

CHORIZO INSTITUCIONAL

CLAVE: SA00430

Chorizo de cerdo curado fresco, condimentado con especias y pimentón embutido en tripa natural.



365 DÍAS

Vida de anaquel en congelación (-18°C)



4.5 A 6 kg

3 BOLSAS por caja



1.5 A 2 KG PZA. APROX.



Tyson



FOOD SERVICE

PRODUCTOS DE LA
MÁS ALTA CALIDAD
Y EL MEJOR SABOR

43802 TOCINO PICADO

DESCRIPCIÓN

Tocino premium ahumado de cerdo

Totalmente cocinados

Tocino cortado en cubitos

365 días de vida

Manténgase en congelación a -18 °C

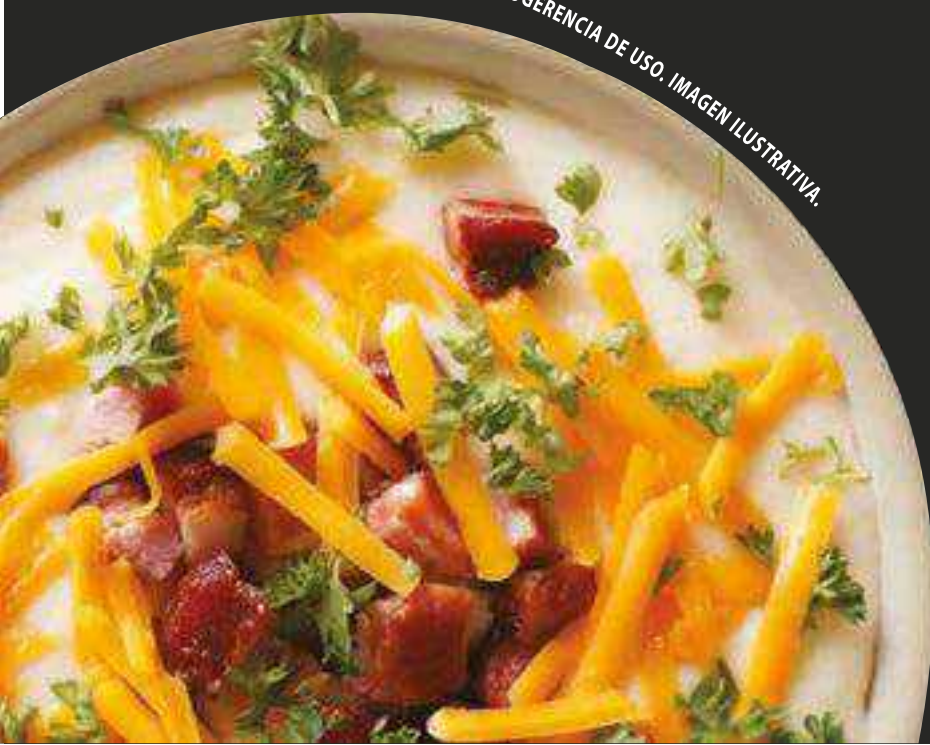
PESO Y PALETAJE

2.268 kg por bolsa

4.536 kg peso por caja

2 bolsas por caja

64 cajas por tarima



SUGERENCIA DE USO. IMAGEN ILUSTRATIVA.



101111 SALCHICHA ITALIANA

DESCRIPCIÓN

Salchicha italiana:

Elaborada con carne de cerdo y pollo

Totalmente cocinados

270 días de vida

Manténgase en congelación a -18 °C

PESO Y PALETAJE

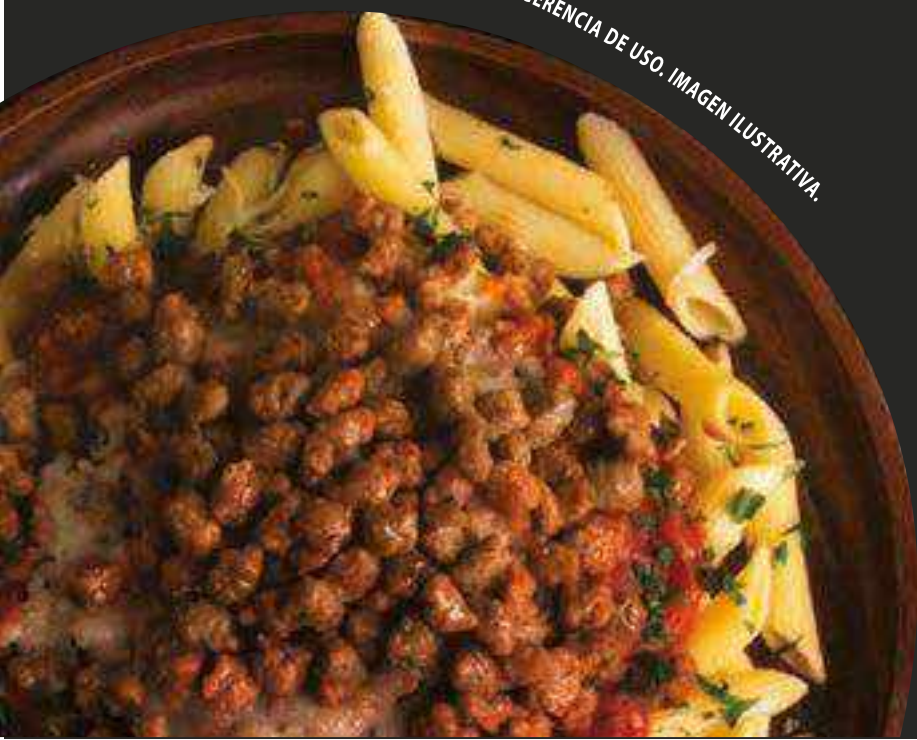
2.268 kg por bolsa

18.144 kg peso por caja

8 bolsas por caja

35 cajas por tarima

SUGERENCIA DE USO. IMAGEN ILUSTRATIVA.



15732 PEPPERONI

DESCRIPCIÓN

Hecho con carne premium

Elaborado con puerco y res

14 piezas por oz.

180 días de vida

Manténgase en congelación a -18 °C

PESO Y PALETAJE

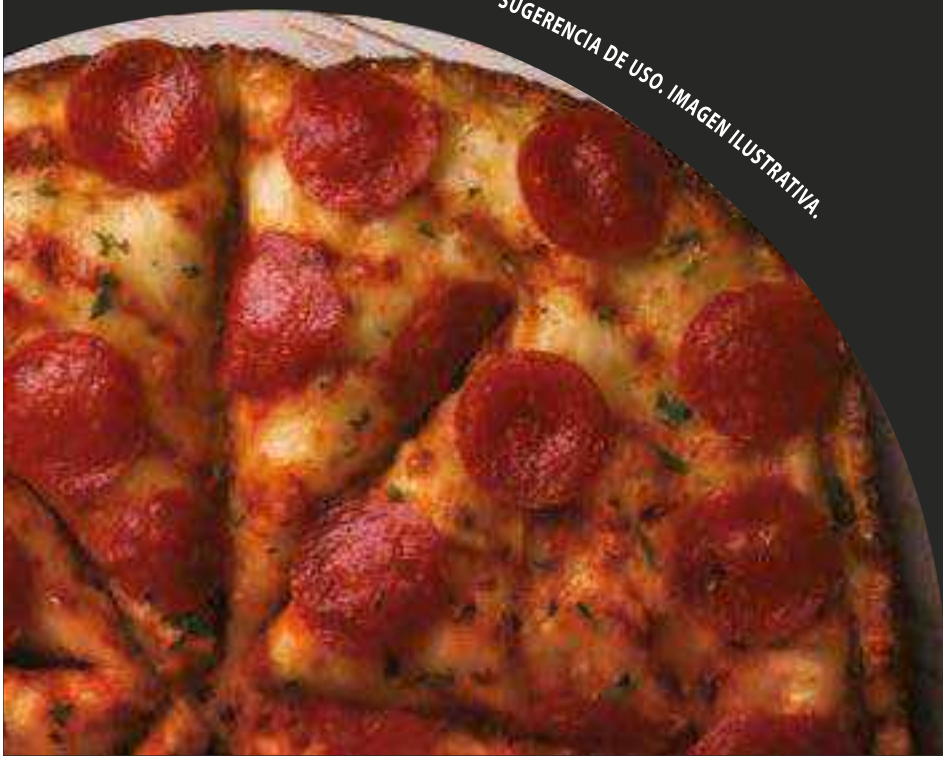
5.67 kg por bolsa

13.608 kg peso por caja

2 bolsas por caja

35 cajas por tarima

SUGERENCIA DE USO. IMAGEN ILUSTRATIVA.



344804 BONELESS NATURALES

DESCRIPCIÓN

Trocitos de pechuga de pollo

Parcialmente cocinados

Producto congelado

540 días de vida

Manténgase en congelación a -18 °C

PESO Y PALETAJE

2 kg por bolsa

12 kg peso por caja

6 bolsas por caja

45 cajas por tarima

SUGERENCIA DE USO. IMAGEN ILUSTRATIVA.



346501 NUGGETS DE POLLO

DESCRIPCIÓN

Nuggets de pollo empanizados

Parcialmente cocinados

Producto congelado

540 días de vida

Manténgase en congelación a -18 °C

PESO Y PALETAJE

2 kg por bolsa

12.00 kg peso por caja

6 bolsa por caja

54 cajas por tarima



SUGERENCIA DE USO. IMAGEN ILUSTRATIVA.



346502 CARNE PARA HAMBURGUESA DE POLLO

DESCRIPCIÓN

Carne para hamburguesa de pollo
Parcialmente cocinada
Producto congelado
540 días de vida
Manténgase en congelación a -18 °C

PESO Y PALETAJE

2 kg por bolsa
12.00 kg peso por caja
6 bolsa por caja
54 cajas por tarima



SUGERENCIA DE USO. IMAGEN ILUSTRATIVA.



CRIO



PIERNA Y MUSLO

PIERNA AMERICANA



A GRANEL

Corte fresco de pierna y muslo con rabadilla, al natural, con piel. Se comercializa por caja de 16kg a 24kg aproximadamente.



CHAROLA

Pierna y muslo corte americano (con rabadilla), al natural, con piel. Cada charola viene con dos piezas de un peso aprox de 740gr.



IQF

Pierna y muslo corte americano (Con rabadilla), al natural, con piel, con el proceso IQF (Congelación rápida individual), Se comercializa por caja de 13kg a 15kg aproximadamente

PIERNA ANATÓMICA



A GRANEL

Corte fresco de pierna y muslo sin rabadilla, al natural, con piel. Se comercializa por caja de 18kg a 28kg aproximadamente.



CHAROLA

Pierna y muslo corte anatómica (Sin rabadilla), al natural, con piel. Cada charola tiene un peso aprox de entre 650gr a 1Kg y contiene dos piezas.



IQF

Pierna y muslo corte anatómica (sin rabadilla), al natural, con piel, con el proceso IQF (Congelación rápida individual), Se comercializa por caja de 13kg a 15kg aproximadamente

PECHUGA DE POLLO



PECHUGA SIN HUESO

A GRANEL

Pechuga fresca de pollo individual, deshuesada y sin piel. Se comercializa en cajas con un peso aproximado de entre 16kg a 28kg.

CHAROLA

Pechuga de pollo individual sin hueso y sin piel, se comercializa en un charola 4p con un peso aproximado de entre 750gr a 1.2Kg.

IQF

Pechuga de pollo individual deshuesada y sin piel, con el proceso IQF (Congelación rápida individual), Se comercializa por caja de 13kg a 15kg aproximadamente.

TENDER IQF

Pechuga de pollo 100% natural sin tender y cuidadosamente deshuesada para conservar su calidad y frescura.

TENDER

IQF

Tender (Filete de pechuga) natural. Se comercializa en cajas con un peso aproximado entre 18kg y 22kg.

PECHUGA CON HUESO



A GRANEL

Pechuga de pollo fresca con hueso y con piel. Se comercializa en cajas con un peso aproximado entre 18kg y 22kg.



CHAROLA

Pechuga de pollo con hueso y con piel, se comercializa en un charola 4p con un peso aproximado de entre 1Kg a 1.5Kg.



IQF

Pechuga de pollo con hueso y con piel, con el proceso IQF (Congelación rápida individual), Se comercializa por caja de 13kg a 15kg aproximadamente.

ALAS DE POLLO

ALITAS



A GRANEL IQF

Ala cortada en dos piezas (brazo y antebrazo) congeladas en proceso IQF(Congelación rápida individual). Se comercializa en caja con un peso aproximado de entre 14kg y 16kg.



MARINADAS

Ala cortada en dos piezas (brazo y antebrazo) marinadas con adobo picosito, se comercializa en charola con un peso aproximado de entre 750gr a 950gr por pieza.

NUESTROS

CANALES



ROSTICERO

ROSTICERO

Pollo entero sin menudencia que se puede adquirir en diferentes rangos de peso. La cantidad de producto en el embalaje puede variar dependiendo del rango de peso.



TIPO SUPER

Pollo entero fresco con menudencia, producto principalmente enfocado al autoservicio con un peso aprox por pieza de 1.800 kg.



MERCADO

Pollo entero sin cortes, producto enfocado para depósitos, expendios y mercados. Producto que cuenta con un peso aproximado de: y un embalaje de entre 19kg y 38kg .



CRIO



FOOD SERVICE

Food Service

Carne molida, moldeada y congelada para hamburguesa. Las piezas se moldean en forma redonda y luego son sometidas a congelamiento rápido e individual (IQF), con papel separador encerado por cada pieza. El producto ya cocinado presenta notas de ajo, cebolla y ligeros perfiles de carne al carbón y/o tocino.



INGREDIENTES. PROTEÍNAS Y GRASAS ANIMALES (RES, CERDO Y/O AVE), PROTEÍNA VEGETAL Y CONDIMENTOS.

ENVASE

En una bolsa de polietileno se colocan las piezas protegidas con una caja de cartón corrugado en flauta sencilla con impresiones, después la caja es cerrada con cinta autoadhesiva transparente.

VIDA DE ANAQUEL

Este producto conserva sus propiedades durante 12 meses manteniéndolo en su envase original bien cerrado a -18°C (0°F).

EMBALAJE

Se estiban 150 cajas por tarima. Las cajas son protegidas en la tarima con stretch film mediante conteo 4-3-4 de abajo hacia arriba.

TRANSPORTE

El producto debe ser transportado en vehículos provistos de sistema de congelación para mantener -18°C (0°F).

ALMACENAMIENTO

El producto se debe conservar a -18°C (0°F) en su envase original bien cerrado.

ALÉRGENOS

Este producto contiene derivados de la **soya**.

PRECAUCIONES

Una vez descongelado el producto, no debe volver a congelarse. No combinar producto cocinado con crudo.



SONORA GRILL

Sonora Grill

Carne molida, moldeada y congelada para hamburguesa. Las piezas se moldean en forma redonda y luego son sometidas a congelamiento rápido e individual (IQF), con papel separador encerado por cada pieza. El producto ya cocinado presenta notas de sabor ahumado.



INGREDIENTES. PROTEÍNAS Y GRASAS ANIMALES (RES, CERDO Y/O AVE), PROTEÍNA VEGETAL Y CONDIMENTOS.

ENVASE

En una bolsa de polietileno se colocan las piezas protegidas con una caja de cartón corrugado en flauta sencilla con impresiones, después la caja es cerrada con cinta autoadhesiva transparente.

VIDA DE ANAQUEL

Este producto conserva sus propiedades durante 12 meses manteniéndolo en su envase original bien cerrado a -18°C (0°F).

EMBALAJE

Se estiban 150 cajas por tarima. Las cajas son protegidas en la tarima con stretch film mediante conteo 4-3-4 de abajo hacia arriba.

TRANSPORTE

El producto debe ser transportado en vehículos provistos de sistema de congelación para mantener -18°C (0°F).

ALMACENAMIENTO

El producto se debe conservar a -18°C (0°F) en su envase original bien cerrado.

ALÉRGENOS

Este producto se elabora en equipos que también procesan **soya**.

PRECAUCIONES

Una vez descongelado el producto, no debe volver a congelarse. No combinar producto cocinado con crudo.



SONORA CLÁSICA

Sonora Clásica

Carne molida, moldeada y congelada para hamburguesa. Las piezas se moldean en forma redonda y luego son sometidas a congelamiento rápido e individual (IQF), con papel separador encerado por cada pieza.

Una vez cocinado el producto se aprecian notas de carne asada y especias.



INGREDIENTES. PROTEÍNAS Y GRASAS ANIMALES (RES, CERDO Y/O AVE), PROTEÍNA VEGETAL, CONDIMENTOS Y ESPECIAS.

ENVASE

A GRANEL. En una bolsa de polietileno se colocan las piezas protegidas con una caja de cartón corrugado en flauta sencilla con impresiones, después la caja es cerrada con cinta autoadhesiva transparente.

RETAIL

Se colocan 10 piezas en el interior de una bolsa laminada multicapas y la bolsa es sellada térmicamente. Se acomodan 8 bolsas con producto en el interior de una caja de cartón corrugado en flauta sencilla de color kraft.

EMBALAJE

Se estiban 150 cajas (presentación a granel) o 48 cajas (presentación retail) por tarima. Las cajas son protegidas en la tarima con stretch film mediante conteo 4-3-4 de abajo hacia arriba.

TRANSPORTE

El producto debe ser transportado en vehículos provistos de sistema de congelación para mantener -18°C (0°F).

ALMACENAMIENTO

El producto se debe conservar a -18°C (0°F) en su envase original bien cerrado.

VIDA DE ANAQUEL

Este producto conserva sus propiedades durante 12 meses manteniéndolo en su envase original bien cerrado a -18°C (0°F).

PRECAUCIONES

Una vez descongelado el producto, no debe volver a congelarse. No combinar producto cocinado con crudo. **ALÉRGENOS.** Este producto contiene derivados de soya.



SONORA SIRLOIN

Sonora Sirloin

Carne molida, moldeada y congelada para hamburguesa. Las piezas se moldean en forma redonda con sistema Tender y luego son sometidas a congelamiento rápido e individual (IQF), con papel separador encerado por cada pieza.

El producto cocinado otorga notas de carne al asador con un toque de sal, pimienta, ajo y cebolla.



INGREDIENTES. PROTEÍNAS Y GRASAS ANIMALES (RES, CERDO Y/O AVE), PROTEÍNA VEGETAL, CONDIMENTOS Y ESPECIAS.

ENVASE

A GRANEL. En una bolsa de polietileno se colocan las piezas protegidas con una caja de cartón corrugado en flauta sencilla con impresiones, después la caja es cerrada con cinta autoadhesiva transparente.

RETAIL

Se colocan 8 piezas en el interior de una bolsa laminada multicapas y la bolsa es sellada térmicamente. Se acomodan 8 bolsas con producto en el interior de una caja de cartón corrugado en flauta sencilla de color kraft.

EMBALAJE

Se estiban 150 cajas (presentación a granel) o 48 cajas (presentación retail) por tarima. Las cajas son protegidas en la tarima con stretch film mediante conteo 4-3-4 de abajo hacia arriba.

TRANSPORTE

El producto debe ser transportado en vehículos provistos de sistema de congelación para mantener -18°C (0°F).

ALMACENAMIENTO

El producto se debe conservar a -18°C (0°F) en su envase original bien cerrado.

VIDA DE ANAQUEL

Este producto conserva sus propiedades durante 12 meses manteniéndolo en su envase original bien cerrado a -18°C (0°F).

PRECAUCIONES

Una vez descongelado el producto, no debe volver a congelarse. No combinar producto cocinado con crudo. **ALÉRGICOS.** Este producto contiene derivados de soya.



SONORA ARRACHERA

Sonora Arrachera

Carne molida, moldeada y congelada para hamburguesa. Las piezas se moldean en forma redonda con sistema Tender y luego son sometidas a congelamiento rápido e individual (IQF), con papel separador encerado por cada pieza.

El producto cocinado entrega notas de sabor a carne asada tipo arrachera marinada con pimienta.



INGREDIENTES. PROTEÍNAS Y GRASAS ANIMALES (RES, CERDO Y/O AVE), PROTEÍNA VEGETAL , CONDIMENTOS Y ESPECIAS.

ENVASE

A GRANEL. En una bolsa de polietileno se colocan las piezas protegidas con una caja de cartón corrugado en flauta sencilla con impresiones, después la caja es cerrada con cinta autoadhesiva transparente.

RETAIL

Se colocan 8 piezas en el interior de una bolsa laminada multicapas y la bolsa es sellada térmicamente. Se acomodan 8 bolsas con producto en el interior de una caja de cartón corrugado en flauta sencilla de color kraft.

EMBALAJE

Se estiban 150 cajas (presentación a granel) o 48 cajas (presentación retail) por tarima. Las cajas son protegidas en la tarima con stretch film mediante conteo 4-3-4 de abajo hacia arriba.

TRANSPORTE

El producto debe ser transportado en vehículos provistos de sistema de congelación para mantener -18°C (0°F).

ALMACENAMIENTO

El producto se debe conservar a -18°C (0°F) en su envase original bien cerrado.

VIDA DE ANAQUEL

Este producto conserva sus propiedades durante 12 meses manteniéndolo en su envase original bien cerrado a -18°C (0°F).

PRECAUCIONES

Una vez descongelado el producto, no debe volver a congelarse. No combinar producto cocinado con crudo. ALÉRGICOS. Este producto contiene derivados de soya.



SONORA ANGUS

Sonora Angus

Carne molida, moldeada y congelada para hamburguesa. Las piezas se moldean en forma redonda con sistema Tender y luego son sometidas a congelamiento rápido e individual (IQF), con papel separador encerado por cada pieza.

El producto cocinado desprende agradables notas de carne asada.



INGREDIENTES. PROTEÍNAS Y GRASAS ANILAMES (RES, CERDO Y/O AVE) , CONDIMENTOS Y ESPECIAS.

ENVASE

A GRANEL. En una bolsa de polietileno se colocan las piezas protegidas con una caja de cartón corrugado en flauta sencilla con impresiones, después la caja es cerrada con cinta autoadhesiva transparente.

RETAIL

Se colocan 8 piezas en el interior de una bolsa laminada multicapas y la bolsa es sellada térmicamente. Se acomodan 8 bolsas con producto en el interior de una caja de cartón corrugado en flauta sencilla de color kraft.

EMBALAJE

Se estiban 150 cajas (presentación a granel) o 48 cajas (presentación retail) por tarima. Las cajas son protegidas en la tarima con stretch film mediante conteo 4-3-4 de abajo hacia arriba.

TRANSPORTE

El producto debe ser transportado en vehículos provistos de sistema de congelación para mantener -18°C (0°F).

ALMACENAMIENTO

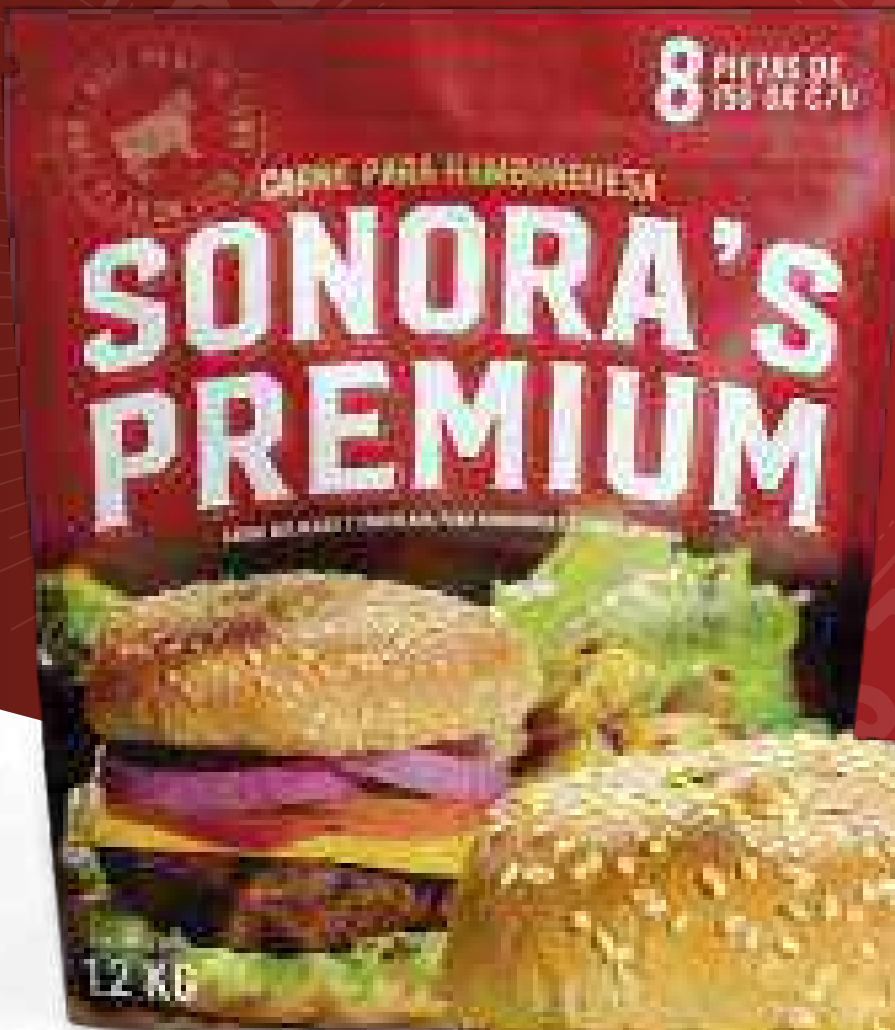
El producto se debe conservar a -18°C (0°F) en su envase original bien cerrado.

VIDA DE ANAQUEL

Este producto conserva sus propiedades durante 12 meses manteniéndolo en su envase original bien cerrado a -18°C (0°F).

PRECAUCIONES

Una vez descongelado el producto, no debe volver a congelarse. No combinar producto cocinado con crudo. **ALÉRGICOS.** Este producto se elabora en equipos que también procesan soya.



SONORA PREMIUM

Sonora Premium

Carne molida, moldeada y congelada para hamburguesa. Las piezas se moldean en forma redonda con sistema Tender y luego son sometidas a congelamiento rápido e individual (IQF), con papel separador encerado por cada pieza. El producto ya cocinado denota el auténtico sabor de carne a las brasas.



INGREDIENTES. 100 % CARNE DE RES.

ENVASE

A GRANEL. En una bolsa de polietileno se colocan las piezas protegidas con una caja de cartón corrugado en flauta sencilla con impresiones, después la caja es cerrada con cinta autoadhesiva transparente.

VIDA DE ANAQUEL

Este producto conserva sus propiedades durante 12 meses manteniéndolo en su envase original bien cerrado a -18°C (0°F).

EMBALAJE

Se estiban 150 cajas por tarima. Las cajas son protegidas en la tarima con stretch film mediante conteo 4-3-4 de abajo hacia arriba.

TRANSPORTE

El producto debe ser transportado en vehículos provistos de sistema de congelación para mantener -18°C (0°F).

ALMACENAMIENTO

El producto se debe conservar a -18°C (0°F) en su envase original bien cerrado.

ALÉRGENOS

Este producto se elabora en equipos que también procesan **soya**.

PRECAUCIONES

Una vez descongelado el producto, no debe volver a congelarse. No combinar producto cocinado con crudo.

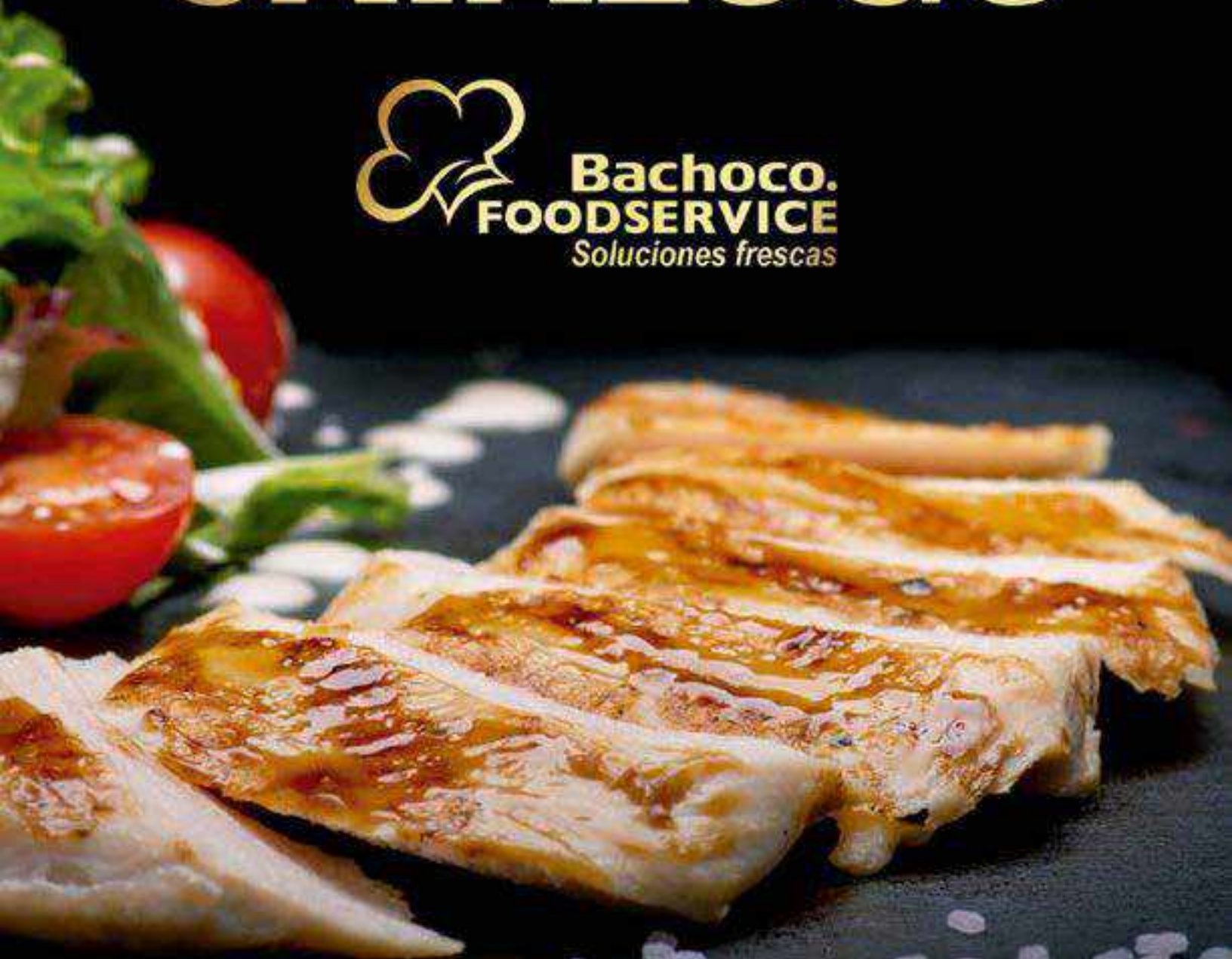
EXPERTOS EN MULTIPROTEÍNAS



CATÁLOGO



Bachoco.
FOODSERVICE
Soluciones frescas



Material exclusivo de uso interno, no hecho para fines publicitarios y/o de comercialización.
Prohibida su reproducción y uso externo a Bachoco S.A. de C.V.

TENDER EMPANIZADO

UNIDAD DE VENTA KG | GRANEL



CÓDIGO DE PRODUCTO: 1950

Fajita y/o dedo de pechuga marinado y empanizado totalmente cubierto, prefrito y congelado individualmente.



CARACTERÍSTICAS SENSORIALES



COLOR

Amarillo
dorado



OLOR

Especiado



SABOR

Ligeramente especiado
y con nota de sal



ASPECTO

Tiras empanizadas

CONSERVACIÓN

Sugerencia de conservación	Máximo
Almacenamiento	-18 °C
Producto	-15 °C



VIDA EN ANAQUEL

365 DÍAS

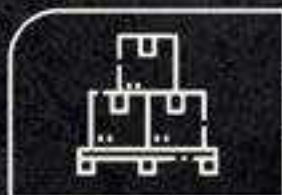
TIPO DE EMPAQUE		PESO MÍN. KG.	PESO MÁX. KG.	NO. DE PZS. POR EMPAQUE
Empaque Primario	BOLSA PLÁSTICA TRANSPARENTE CON IMPRESIÓN	1.924	2.035	VARIABLE
Empaque Secundario	CAJA DE CARTÓN IMPRESA	11.544	12.210	6
Empaque Terciario	TARIMA DE MADERA	623.376	659.34	54



PRIMARIO



SECUNDARIO



TERCIARIO

INFORMACIÓN DE ESTIBADO

Cajas por cama	Camas	Cajas por tarima
6	9	54

ALITAS PICOSITAS

INSTITUCIONAL

UNIDAD DE VENTA KG | 2KG



CÓDIGO DE PRODUCTO: 4707

Ala troceadas en 1ra y 2da falange provenientes del corte de pollo tipo rosticero con marinado tocino limón picoso, cocidas y congeladas individualmente.



CARACTERÍSTICAS SENSORIALES



COLOR

Naranja con
vistas oscuras



OLOR

Ahumado con
notas cítricas



SABOR

Picante con notas
ahumadas, limón y tocino



ASPECTO

Alas troceadas primera y
segunda falange con
cobertura color naranja

CONSERVACIÓN

Sugerencia de conservación	Máximo
Almacenamiento	-18 °C
Producto	-15 °C



VIDA EN ANAQUEL

365 DÍAS

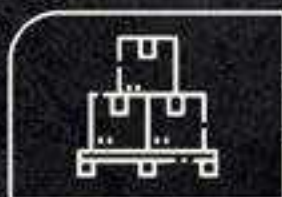
TIPO DE EMPAQUE		PESO MÍN. KG.	PESO MÁX. KG.	NO. DE PZS. POR EMPAQUE
Empaque Primario	BOLSA PLÁSTICA TRANSPARENTE CON IMPRESION	2	2.040	VARIABLE
Empaque Secundario	CAJA DE CARTÓN IMPRESA	12	12.24	6
Empaque Terciario	TARIMA DE MADERA	540	550.8	45



PRIMARIO



SECUNDARIO



TERCIARIO

INFORMACIÓN DE ESTIBADO

Cajas por cama	Camas	Cajas por tarima
5	9	45

BONELESS BÚFALO

UNIDAD DE VENTA KG | GRANEL



CÓDIGO DE PRODUCTO: 4773

Trozos de pechuga de pollo, marinados, empanizados, prefreídos, glaseados con salsa perfil sabor búfalo, totalmente cocidos, congelados individualmente IQF y empacados en bolsa tipo pillow.



CARACTERÍSTICAS SENSORIALES



COLOR

Empanizado color rojo (ladrillo)



OLOR

Frito



SABOR

Búfalo



ASPECTO

Trozo de pechuga empanizado y glaseado

CONSERVACIÓN

Sugerencia de conservación	Máximo
Almacenamiento	-18 °C
Producto	-15 °C



VIDA EN ANAQUEL

365

DÍAS

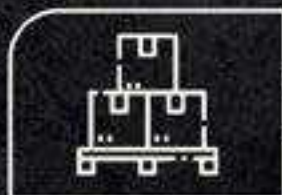
TIPO DE EMPAQUE		PESO MÍN. KG.	PESO MÁX. KG.	NO. DE PZS. POR EMPAQUE
Empaque Primario	BOLSA PLÁSTICA TRANSPARENTE CON IMPRESION	2	2.040	VARIABLE
Empaque Secundario	CAJA DE CARTÓN IMPRESA	12	12.24	6
Empaque Terciario	TARIMA DE MADERA	540	550.8	45



PRIMARIO



SECUNDARIO



TERCIARIO

INFORMACIÓN DE ESTIBADO

Cajas por cama	Camas	Cajas por tarima
5	9	45

UNIDAD DE VENTA KG | 14 KG



CÓDIGO DE PRODUCTO: 5152

Nugget de carne de pollo, con soya, empanizado, prefrito y congelado individualmente.



CARACTERÍSTICAS SENSORIALES



COLOR

Dorado-naranja



OLOR

A pollo frito,
ligeramente especiado



SABOR

A pollo frito ligeramente
a soya y condimentos



ASPECTO

Piezas de forma
irregular con cobertura
uniforme de pan
molido color dorado-naranja

CONSERVACIÓN

Sugerencia de conservación	Máximo
Almacenamiento	-18 °C
Producto	-16 °C



**VIDA EN
ANAQUEL**

365

DÍAS

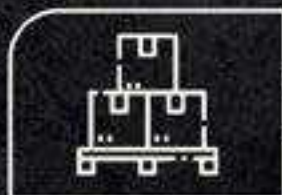
TIPO DE EMPAQUE		PESO MÍN. KG.	PESO MÁX. KG.	NO. DE PZS. POR EMPAQUE
Empaque Primario	BOLSA PLÁSTICA TRANSPARENTE CON IMPRESIÓN	1.938	2.142	98 a 102
Empaque Secundario	CAJA DE CARTÓN IMPRESA	13.566	14.994	7
Empaque Terciario	TARIMA DE MADERA	732.564	809.676	54



PRIMARIO



SECUNDARIO



TERCIARIO

INFORMACIÓN DE ESTIBADO

Cajas por carra	Carros	Cajas por tarima
9	6	54



WE MAKE IT
PREMIUM



CATÁLOGO
MÉXICO



AGROSUPER

AGROSUPER

AGROSUPER

Chicken Wings

Alitas de Pollo

Boneless Skinless
Chicken Breast

Pechuga de Pollo
Des huesada, Sin Piel

Chicken Breast
Tenderloins

Filetes de Pechuga
de Pollo

NET WT 30 OZ (0.85 kg) / PESO NETO 30 OZ (0.85 kg)

NET WT 30 OZ (0.85 kg) / PESO NETO 30 OZ (0.85 kg)

NET WT 30 OZ (0.85 kg) / PESO NETO 30 OZ (0.85 kg)



MEDIA PECHUGA DE POLLO

SAP 1011614 / 1011127

Este es el producto más importante en tu repertorio. Esta pechuga es tierna, jugosa y notablemente sabrosa, sin quitar mucho de tu preciado tiempo. Puede cocinarse congelada, y usarse en muchos platos diferentes. Desde platos principales hasta ensaladas, esta será tu comida perfecta para la semana. Media pechuga de pollo sin piel, sin hueso, sin filete. Peso mayor a 140 g. Congelado IQF. No te pierdas las famosas pechugas chilenas de Agrosuper.

Marca: Agrosuper

País de origen: Chile

Ingredientes: Carne de pollo, agua, polifosfatos de sodio, sal, carragenina, goma guar, goma xanthan y maltodextrina.

ALMACENAMIENTO:

Estado	Congelado, -18°C
Duración	18 meses

ESPECIFICACIONES DE CAJA Y EMPAQUE:

Tipo de Empaque	Bolsa
Especificaciones: 1011614 1011127	Sellada con Zipper. Granel, bolsa de polietileno azul sin sellar.
Formato Bolsa: 1011614 1011127	306x580 mm 4,5 kg. 58x98x40 mic 10 kg.
Peso por Caja	18,14 kg.
Unidades por Caja: 1011614 1011127	18 8
Dimensiones caja: 1011614 1011127	600x400x200 mm. 500x400x100 mm.
Ti: Hi:	5/11

CATÁLOGO MÉXICO



Producto



1011614

Bolsa



1011127



Caja



BRACITO DE ALA DE POLLO

SAP 1011765 / 1012278

Listo para tu horno o parrilla, estos muslitos de ala de pollo congeladas con IQF son la opción más conveniente para un bocadillo rápido y delicioso. Idealmente servidas como aperitivo, como entrada o en un platillo de fiesta, agrégalas palitos de apio, queso azul o aderezos para llevar cualquier plato al siguiente nivel. Primer segmento del ala de pollo. Sin piel, sin plumas. Congelado IQF. Disfruta el incomparable sabor de Agrosuper.

Marca: Agrosuper

País de origen: Chile

Ingredientes: Carne de pollo, agua, polifosfatos de sodio, sal, carragenina, goma guar, goma xanthan y maltodextrina.

ALMACENAMIENTO:	
Estado	Congelado, -18°C
Duración	18 meses

ESPECIFICACIONES DE CAJA Y EMPAQUE:	
Tipo de Empaque	Bolsa
Especificaciones: 1011765 1012278	Sellada con Zipper Bolsa azul polietileno baja densidad
Formato Bolsa: 1011765 1012278	306x580 mm 4,5 kg. 980x680x40 mic 9 kg.
Peso por Caja 1011765 1012278	18,4 kg. 10 kg.
Unidades por Caja: 1011765 1012278	4 1
Dimensiones caja: 1011765 1012278	600x400x200 mm. 500x400x100 mm.
Ti: Hi: 1011765 1012278	5/11 6/19



Producto



1011765



1012278

Bolsa



Caja



FOODSERVICE



RETAIL

PARTY WING

SAP 1011150 / 1011616

Listo para tu horno o parrilla, estos muslitos de ala de pollo congeladas con IQF son la opción más conveniente para un bocadillo rápido y delicioso. Idealmente servidas como aperitivo, como entrada o en un platillo de fiesta, agréales palitos de apio, queso azul o aderezos para llevar cualquier plato al siguiente nivel. Primer y segundo segmento del ala de pollo. Sin piel, sin plumas. Congelado IQF. Disfruta el incomparable sabor de Agrosuper.

Marca: Agrosuper**País de origen:** Chile**Ingredientes:** Carne de pollo, agua, polifosfatos de sodio, sal, carragenina, goma guar, goma xanthan y maltodextrina.**ALMACENAMIENTO:**

Estado	Congelado, -18°C
Duración	18 meses

ESPECIFICACIONES DE CAJA Y EMPAQUE:

Tipo de Empaque	Bolsa
Especificaciones: 1011150 1011616	Granel, bolsa de polietileno azul sin sellar. Sellada con Zipper.
Formato Bolsa: 1011150 1011616	306x580 mm 4,5 kg. 58x98x40 mic 9 kg.
Peso por Caja: 1011150 1011616	9,5 kg. 18,14 kg.
Unidades por Caja: 1011150 1011616	4 1
Dimensiones caja: 1011150 1011616	500x400x100 mm. 600x400x200 mm.
Ti: Hi: 1011150 1011616	6/11 5/11

CATÁLOGO MÉXICO

**Producto**

1011150



1011616

Bolsa**Caja**



FOODSERVICE



RETAIL



INDUSTRIAL

FILETE DE POLLO

SAP 1012337

Este producto increíblemente versátil va a satisfacer todas tus necesidades culinarias. Nuestros filetitos ofrecen todo el sabor y la conveniencia que quieres, con menos tiempo de preparación. Puedes servirlos como aperitivo, en platillos de fiesta, para ensaladas, como plato principal... ¡O lo que se te ocurra! No te pierdas la calidad y el sabor de Agrosuper.

Marca: Agrosuper**País de origen:** Chile**Ingredientes:** Carne de pollo, agua, polifosfatos de sodio, sal, carragenina, goma guar, goma xantana, maltodextrina.

ESPECIFICACIONES DE CAJA Y EMPAQUE:

Tipo de Empaque	Bolsa transparente
Especificaciones	Con logo
Formato Bolsa	10 lb.
Peso por Caja	40 lb.
Unidades por Caja:	4
Dimensiones caja:	600x400x200 mm.
Ti: Hi:	5/11

ALMACENAMIENTO:

Estado	Congelado, -18°C
Duración	18 meses

CATÁLOGO MÉXICO

**Producto****Bolsa****Caja**



FOODSERVICE



INDUSTRIAL

FILETE DE POLLO

SAP 1011151

Este producto increíblemente versátil va a satisfacer todas tus necesidades culinarias. Nuestros filetitos ofrecen todo el sabor y la conveniencia que quieres, con menos tiempo de preparación gracias a su sistema de congelamiento individual (IQF). Puedes servirlos como aperitivo, en platillos de fiesta, para ensaladas, como plato principal... ¡O lo que se te ocurra! Filete de pollo sin piel, sin punta de tendón. Congelado IQF. No te pierdas la calidad y el sabor de Agrosuper.

Marca: Agrosuper**País de origen:** Chile**Ingredientes:** Carne de pollo, agua, polifosfatos de sodio, sal, carragenina, goma guar, goma xanthan y maltodextrina.

ESPECIFICACIONES DE CAJA Y EMPAQUE:

Tipo de Empaque	Bolsa
Especificaciones:	Granel, polietileno azul
Formato Bolsa:	580x980 mm 9 kg.
Peso por Caja	9 kg.
Unidades por Caja:	4
Dimensiones caja:	500x400x100 mm.
Ti: Hi:	6/18

ALMACENAMIENTO:

Estado	Congelado, -18°C
Duración	18 meses

CATÁLOGO MÉXICO



Producto



Bolsa



Caja



FOODSERVICE



INDUSTRIAL

PECHUGA DE POLLO DESHUESADA SIN PIEL

SAP

1011047

Este es el producto más importante en tu repertorio. Esta pechuga es tierna, jugosa y notablemente sabrosa, ahorrándote tiempo y costos laborales. Puede hacerse frita grillada, y salteada en todo tipo de preparaciones. Desde platos principales hasta ensaladas, este es el producto ideal para tus necesidades culinarias. Siente la calidad de los productos Agrosuper.

Marca: Super Pollo

País de origen: Chile

Ingredientes: Carne de pollo

ESPECIFICACIONES DE CAJA Y EMPAQUE:

Tipo de Empaque	Granel
Especificaciones	Bolsa azul
Formato Bolsa	10 kg.
Peso por Caja	10 kg.
Unidades por Caja:	1
Dimensiones caja:	500x400x110 mm.
Ti: Hi:	6/18 - 6/19

ALMACENAMIENTO:

Estado	Congelado, -18°C
Duración	18 meses

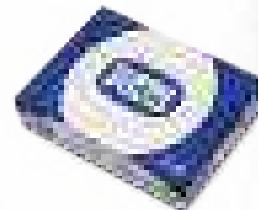
CATÁLOGO MÉXICO



Producto



Bolsa



Caja



PECHUGA DE POLLO ENTERA CON PIEL Y HUESO

SAP 1012534

Este es el producto más importante en tu repertorio. Esta pechuga es tierna, jugosa y notablemente sabrosa, ahorrándote tiempo y costos laborales. Puede hacerse grillada o al horno para todo tipo de preparaciones, dándole sabor agregado con su hueso y piel. Desde platos principales hasta ensaladas, este es el producto ideal para tus necesidades culinarias. Siente la calidad de los productos Agrosuper.

Marca: Agrosuper

País de origen: Chile

Ingredientes: Carne de pollo

ESPECIFICACIONES DE CAJA Y EMPAQUE:

Tipo de Empaque	Granel
Especificaciones	Bolsa azul
Formato Bolsa	20 kg.
Peso por Caja	20 kg.
Unidades por Caja:	1
Dimensiones caja:	600x400x150 mm.
Ti: Hi:	5/10

ALMACENAMIENTO:

Estado	Congelado, -18°C
Duración	18 meses

CATÁLOGO MÉXICO



Producto



Bolsa



Caja



FILETE DE POLLO EMPANIZADO

SAP 1100665

Estos filetes de pollo empanizados van a ser la solución ideal para una comida nutritiva, deliciosa y rápida. Te ofrecen todo el sabor y conveniencia que quieres con un mínimo de preparación gracias a nuestro sistema de congelado individual. Pueden utilizarse para aperitivos, bandejas de fiesta, ensaladas, como plato principal ¡o lo que se te ocurra! Agrosuper significa calidad certificada.

Marca: Agrosuper

País de origen: Chile

Ingredientes: Filete de pechuga pollo, harina de trigo, agua, aceite vegetal (maravilla- soya), sal, polifosfato de sodio, maltodextrina, almidón modificado de maíz, carragenina, dióxido de silicio amorfo, antioxidante T.B.H.Q, ácido cítrico, saborizante natural y colorante natural annato. Contiene soya y gluten.



CATÁLOGO MÉXICO



ESPECIFICACIONES DE CAJA Y EMPAQUE:

Tipo de Empaque	Bolsa
Especificaciones	Bolsa film impreso
Formato Bolsa	0,4 kg.
Peso por Caja	4,8 kg.
Unidades por Caja:	12
Dimensiones caja:	460x392x119 mm.
Ti: Hi:	6/14

ALMACENAMIENTO:

Estado	Congelado, -18°C
Duración	18 meses



Producto



Bolsa



Caja

PAVO





PAVO



**CALIDAD ASEGURADA POR
LOS MÁS ALTOS ESTÁNDARES
EN CRIANZA Y PRODUCCIÓN**



**BENEFICIOS NUTRICIONALES
PARA UNA ALIMENTACIÓN
EQUILIBRADA**



**PRODUCCIÓN SEGURA
E INOCUA**





FOODSERVICE



INDUSTRIAL

MEDIA PECHUGA DE PAVO, SIN HUESO, SIN PIEL

SAP 1030337

Esta pechuga de pavo perfecta para asar puede ser tuya con nuestra jugosa, blanda y contundente carne de pavo. Producida bajo los más altos estándares para darle a nuestros clientes la calidad y el sabor que siempre han deseado. Pechuga de pavo en malla, sin hueso, sin piel. Sin restos de plumas o hematomas. Sin exceso de grasa. Disfruta el incomparable sabor de Agrosuper.

Marca: Agrosuper

País de origen: Chile

Ingredientes: Pechuga de pavo, agua, polifosfatos de sodio, sal, cloruro de potasio, carragenina, goma xanthan.

ESPECIFICACIONES DE CAJA Y EMPAQUE:

Tipo de Empaque	Caja de cartón
Formato de la Caja	1000x650x0,08 mm.
Peso por Caja	15 kg.
Unidades por Caja:	1
Dimensiones Caja:	600x400x93 mm.
Ti: Hi:	5/13

ALMACENAMIENTO:

Estado	Congelado, -18°C
Duración	730 días

CATÁLOGO MÉXICO



Producto



Caja



PECHUGA DE PAVO EN MALLA, SIN HUESO, CON PIEL

SAP 1030327

Esta pechuga de pavo perfecta para asar puede ser tuya con nuestra jugosa, blanda y contundente carne de pavo. Producida bajo los más altos estándares para darle a nuestros clientes la calidad y el sabor que siempre han deseado. Pechuga de pavo en malla, sin hueso, con piel. Sin restos de plumas o hematomas. Sin exceso de grasa. Congelada de forma individual. Disfruta el incomparable sabor de Agrosuper.

Marca: Agrosuper

País de origen: Chile

Ingredientes: Pechuga de pavo, agua, polifosfatos de sodio, sal, cloruro de potasio, carragenina, goma xanthan.

ESPECIFICACIONES DE CAJA Y EMPAQUE:

Tipo de Empaque	Bolsa
Especificaciones:	Bolsa termocontraible
Formato Bolsa:	1,3-3,3 kg.
Peso por Caja	Variable 9 -23 kg.
Unidades por Caja:	7
Dimensiones caja:	500x400x100 mm.
Ti: Hi:	6/18

ALMACENAMIENTO:

Estado	Congelado, -18°C
Duración	18 meses

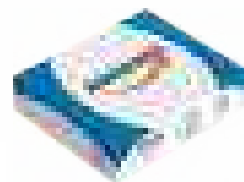
CATÁLOGO MÉXICO



Producto



Bolsa



Caja



PECHUGA DE PAVO EN MALLA, SIN HUESO, CON PIEL

SAP 1030327

Esta pechuga de pavo perfecta para asar puede ser tuya con nuestra jugosa, blanda y contundente carne de pavo. Producida bajo los más altos estándares para darle a nuestros clientes la calidad y el sabor que siempre han deseado. Pechuga de pavo en malla, sin hueso, con piel. Sin restos de plumas o hematomas. Sin exceso de grasa. Congelada de forma individual. Disfruta el incomparable sabor de Agrosuper.

Marca: Agrosuper

País de origen: Chile

Ingredientes: Pechuga de pavo, agua, polifosfatos de sodio, sal, cloruro de potasio, carragenina, goma xanthan.

ESPECIFICACIONES DE CAJA Y EMPAQUE:

Tipo de Empaque	Bolsa
Especificaciones:	Bolsa termocontraible
Formato Bolsa:	1,3-3,3 kg.
Peso por Caja	Variable 9 -23 kg.
Unidades por Caja:	7
Dimensiones caja:	500x400x100 mm.
Ti: Hi:	6/18

ALMACENAMIENTO:

Estado	Congelado, -18°C
Duración	18 meses

CATÁLOGO MÉXICO



Producto



Bolsa



Caja



INDUSTRIAL

MUSLO DE PAVO MACHO, SIN HUESO, SIN PIEL

SAP 1030658

Este muslo de pavo no tiene comparación, gracias a nuestra jugosa, blanda y contundente carne de pavo. Producida bajo los más altos estándares para darle a nuestros clientes la calidad y el sabor que siempre han deseado. Pechuga de pavo en malla, sin hueso, sin piel. Sin restos de plumas o hematomas. Sin exceso de grasa. Disfruta el incomparable sabor de Agrosuper.

Marca: Sopraval

País de origen: Chile

ESPECIFICACIONES DE CAJA Y EMPAQUE:

Tipo de Empaque	Polietileno azul
Especificaciones	Impresa con termosellado
Peso por Caja	18,14 kg.
Unidades por Caja:	1
Dimensiones caja:	600x400x160 mm.
Ti: Hi:	5/13

ALMACENAMIENTO:

Estado	Congelado, -18°C
Duración	12 meses

CATÁLOGO MÉXICO



Producto



Bolsa



Caja



PECHUGA DE PAVO SIN HUESO, CON PIEL, CONGELADA



CATÁLOGO MÉXICO



SAP 1030732

Esta jugosa pechuga de pavo es perfecta para asar. Viene con piel para aumentar el sabor de tus preparaciones y deshuesada para reducir su tiempo de preparación. Producida bajo los más altos estándares para darle a nuestros clientes la calidad y el sabor que siempre han deseado. Producto sin marinar. Disfruta el incomparable sabor de Agrosuper.

Marca: Agrosuper

País de origen: Chile

Ingredientes: Pechuga de pavo.

ESPECIFICACIONES DE CAJA Y EMPAQUE:

Tipo de Empaque	Film transparente con tapa con vacío.
Especificaciones	Bolsa transparente
Formato Bolsa	3-5.5 kg.
Peso por Caja	18 kg.
Unidades por Caja:	4
Dimensiones caja:	422x283x110 mm.
Ti: Hi:	7/10

ALMACENAMIENTO:

Estado	Congelado, -18°C
Duración	540 días



Producto



Bolsa



Caja



FILETE DE PECHUGA DE PAVO 1 KG. CONGELADA IQF

SAP 1030773

Este filete de pechuga de pavo se convertirá en el favorito de todos, gracias a su fácil preparación y delicioso sabor, además de ser una proteína increíblemente sana. Producida bajo los más altos estándares para darle a nuestros clientes la calidad y el sabor que siempre han deseado. Disfruta el incomparable sabor de Agrosuper.

Marca: Sopraval

País de origen: Chile

Ingredientes: Filete de pavo, agua, tripolifosfato de sodio, hexametáfosfato de sodio, sal, cloruro de potasio, carragenina, goma xanthan, ácido cítrico, ácido láctico y ácido ascórbico



CATÁLOGO MÉXICO



ESPECIFICACIONES DE CAJA Y EMPAQUE:

Tipo de Empaque	Bolsa impresa
Especificaciones	Bolsa laminada impresa c/zipper (abre fácil).
Formato Bolsa	1 kg.
Peso por Caja	14 kg.
Unidades por Caja:	14
Dimensiones caja:	600x400x200 mm.
Ti: Hi:	5/14

ALMACENAMIENTO:

Estado	Congelado, -18°C
Duración	12 meses



Producto



Bolsa



Caja

AQUA



COHO SALMON

WHOLE FISH



GENERAL SPECIFICATIONS

Coho Salmon (Oncorhynchus Kisutch)

Product: Whole Fish

Country of Origin: Chile

Quality: Premium

Size: 2-4, 4-6, 6-9, 9-up lb

Options: HON, HG

Color: 28 up SalmoFan

PACKAGING AND TRANSPORTATION

Fresh

Case Material: Polystyrene

Case sizes: 55, 70 lb

Temperature: Iced to keep temperature below 2°C (35.6° F)

Frozen

Case Material: Cardboard

Case sizes: 55 lb, 66 lb

Temperature: -18°C (64.4°F) during transportation

WHY COHO AQUA?

Aqua is one of the biggest salmon brands in the world, monthly preferred by more than 100 million people in over 50 countries around the globe.

Coho, also known as Pacific Salmon or Silver Salmon, stands out for its great red color, more intense than other salmon species which gives it a unique appearance.

The unique and smooth texture of Coho Salmon makes it ideal for all kinds of occasions and preparations.

AQUA, SALMON TO THE WORLD.



AQUACHILE.COM

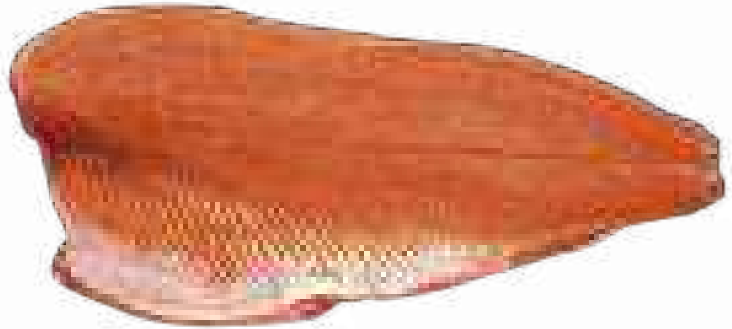


AQUA



COHO SALMON

C-TRIM FILLET



GENERAL SPECIFICATIONS

Coho Salmon (*Oncorhynchus Kisutch*)

Product: C-TRIM

Country of Origin: Chile

Quality: Premium

Size: 1-2, 2-3, 3-4, 4-5 lb

Options: Scales on, Scales off

Color: 28 up SalmonFan

PACKAGING AND TRANSPORTATION

Fresh

Case Material: Polystyrene

Case sizes: 10, 35 lb

Temperature: Gel packs to keep temperature below 2°C (35.6°F)

Frozen

Case Material: Cardboard

Case sizes: 22, 33 lb

Options:

IVP (Individual Vacuum Pack)
IQF (Individual Quick Freezing)

Temperature: -18°C (64.4°F) during transportation

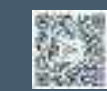
WHY COHO AQUA?

Aqua is one of the biggest salmon brands in the world, monthly preferred by more than 100 million people in over 50 countries around the globe.

Coho, also known as Pacific Salmon or Silver Salmon, stands out for its great red color, more intense than other salmon species which gives it a unique appearance.

The unique and smooth texture of Coho Salmon makes it ideal for all kinds of occasions and preparations.

AQUA, SALMON TO THE WORLD.



AQUACHILE.COM

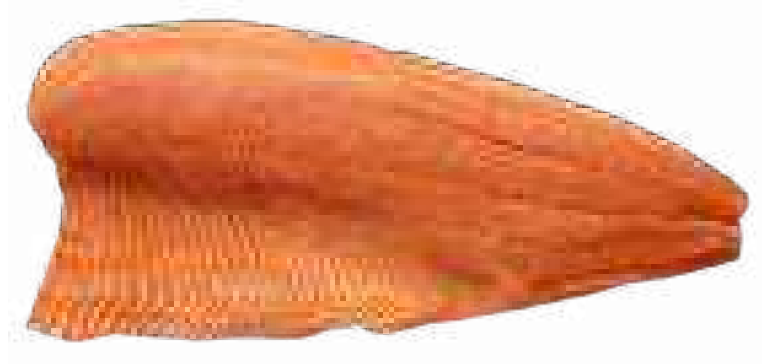


AQUA



COHO SALMON

D-TRIM FILLET



GENERAL SPECIFICATIONS

Coho Salmon (*Oncorhynchus Kisutch*)

Product: D-TRIM

Country of Origin: Chile

Quality: Premium

Size: 1-2, 2-3, 3-4, 4-5 lb

Options: Scales on, Scales off

Color: 28 up SalmonFan

PACKAGING AND TRANSPORTATION

Fresh

Case Material: Polystyrene

Case sizes: 10, 35 lb

Temperature: Gel packs to keep temperature below 2°C (35.6°F)

Frozen

Case Material: Cardboard

Case sizes: 22, 33 lb

Options:

IVP (Individual Vacuum Pack)
IQF (Individual Quick Freezing)

Temperature: -18°C (64.4°F) during transportation

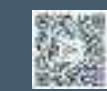
WHY COHO AQUA?

Aqua is one of the biggest salmon brands in the world, monthly preferred by more than 100 million people in over 50 countries around the globe.

Coho, also known as Pacific Salmon or Silver Salmon, stands out for its great red color, more intense than other salmon species which gives it a unique appearance.

The unique and smooth texture of Coho Salmon makes it ideal for all kinds of occasions and preparations.

AQUA, SALMON TO THE WORLD.



AQUACHILE.COM

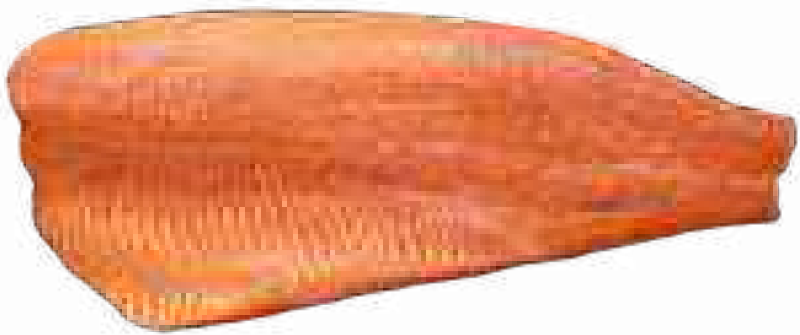


AQUA



COHO SALMON

E-TRIM FILLET



GENERAL SPECIFICATIONS

Coho Salmon (Oncorhynchus Kisutch)

Product: E-TRIM

Country of Origin: Chile

Quality: Premium

Size: 1-2, 2-3, 3-4, 4-5 lb

Color: 28 up SalmonFan

PACKAGING AND TRANSPORTATION

Fresh

Case Material: Polystyrene

Case sizes: 10, 35 lb

Temperature: Gel packs to keep temperature below 2°C (35.6° F)

Frozen

Case Material: Cardboard

Case sizes: 22, 33 lb

Options:

IVP (Individual Vacuum Pack)
IQF (Individual Quick Freezing)

Temperature: -18°C (64.4°F) during transportation

WHY COHO AQUA?

Aqua is one of the biggest salmon brands in the world, monthly preferred by more than 100 million people in over 50 countries around the globe.

Coho, also known as Pacific Salmon or Silver Salmon, stands out for its great red color, more intense than other salmon species which gives it a unique appearance.

The unique and smooth texture of Coho Salmon makes it ideal for all kinds of occasions and preparations.

AQUA, SALMON TO THE WORLD.



AQUACHILE.COM



AQUA



COHO SALMON

PORTIONS



GENERAL SPECIFICATIONS

Coho Salmon (*Oncorhynchus Kisutch*)

Product: Portions

Country of Origin: Chile

Quality: Premium

Size: 4-8 oz

Options: Skin on

Color: 28 up SalmonFan

PACKAGING AND TRANSPORTATION

Fresh

Case Material: Polystyrene

Case sizes: 10,35 lb

Temperature: Gel packs to keep temperature below 2°C (35.6°F)

Frozen

Case Material: Cardboard

Case sizes: 11,22 lb

Options:

IVP (Individual Vacuum Pack)
IQF (Individual Quick Freezing)

Temperature: -18°C (64.4°F) during transportation

WHY COHO AQUA?

Aqua is one of the biggest salmon brands in the world, monthly preferred by more than 100 million people in over 50 countries around the globe.

Coho, also known as Pacific Salmon or Silver Salmon, stands out for its great red color, more intense than other salmon species which gives it a unique appearance.

The unique and smooth texture of Coho Salmon makes it ideal for all kinds of occasions and preparations.

AQUA, SALMON TO THE WORLD.



AQUACHILE.COM





From our soil to your soul



Papas fritas belgas congeladas

(-18 °C/-0.40 °F)

Shoestring
7/7 mm 1/4"



Classic
9/9 - 10/10 mm 3/8"



Tradition
11/11 - 12/12 mm 7/16"



Super
14/14 mm 9/16"



Steakhouse
10/20 mm



Crinkle Cut
12/12 mm 15/32"



Microwave
9/9 mm 3/8"



Potato Dippers



Premium Crunch
7/7 - 10/10 - 10/20 mm 1/4" - 3/8"



CON RECURRIMIENTO



Cajun Fries
7/7 mm 1/4"



CON RECURRIMIENTO



Chrono Fries
9/9 mm 3/8"



LISTAS EN 90"



Potato Slices
6 mm 15/64"



Diced Potatoes
12/12/12 mm 15/32"



Skin on Wedges



Spicy Wedges



CON RECURRIMIENTO



Röstis/Hash Browns congeladas

(-18 °C/-0.40 °F)

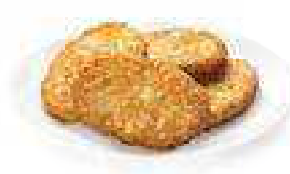
My'Tiny Taters
± 8g/pc - Ø ± 22 mm - ‡ 26-30 mm



Hash Browns Redondas
± 30g/pc - Ø ± 55 mm - ‡ 17 mm



Hash Browns Oval
± 64g/pc - ± 94x70 mm - ‡ 13-14 mm



Hash Browns Patties
± 64g/pc - 70x100 mm - ‡ 13 mm



Hash Browns Triángulo
± 42g/pc - ‡ 17 mm



Especialidades de puré de papa congelados

(-18 °C/-0.40 °F)

Croquettes
± 25g/pc - 52/60 mm



Noisettes
± 7,5g/pc - Ø 25 mm



Duchesses
± 19,5g/p - 40 mm



My'Little Hearts
± 6-10g/pc



Mini Potato Waffles
± 16g/pc - 54x54x13 mm



Pommes Dauphine
± 14g/pc - Ø 35 mm



Premium Mash Potato
± 10g/p - L: ± 40 mm



Papas fritas frescas prefritas y congeladas

(0-4 °C/32-39 °F)

Pommes Allumettes
7/7 mm



Pommes Frites
9,5/9,5 mm



Pommes Frites Super
14/14 mm



Pommes Frites
Steakhouse 10/20 mm



Belgian Fries
Homemade Style



Productos deshidratados de papa

Copos de papa

- Natural
- Copos de papa
- Micro copos de papa (con o sin cúrcuma)
- Puree Complete

Ofrecemos una amplia gama de especificaciones tanto para granulos como para copos en funcion de la demanda del cliente

Granulados de papa

- Natural
- Puree Complete



Catering packaging



Alu Pet-Met
Catering packaging



Paper bag
Industry packaging



Plastic (PE)
Industry packaging





De la naturaleza para su mesa....

Verduras Congeladas



ONLY THE *Best*



**Mezcla
California**



**Mezcla
Campesina**



**Mezcla
Bajío**





Brócoli



Coliflor



Espinacas





Elote Entero



Elote en Grano



Guarnición de Verduras





**Zanahoria
Rodajas**



**Zanahoria
Cubos**



**Chicharo con
Zanahoria**





Chicharos



Ejotes



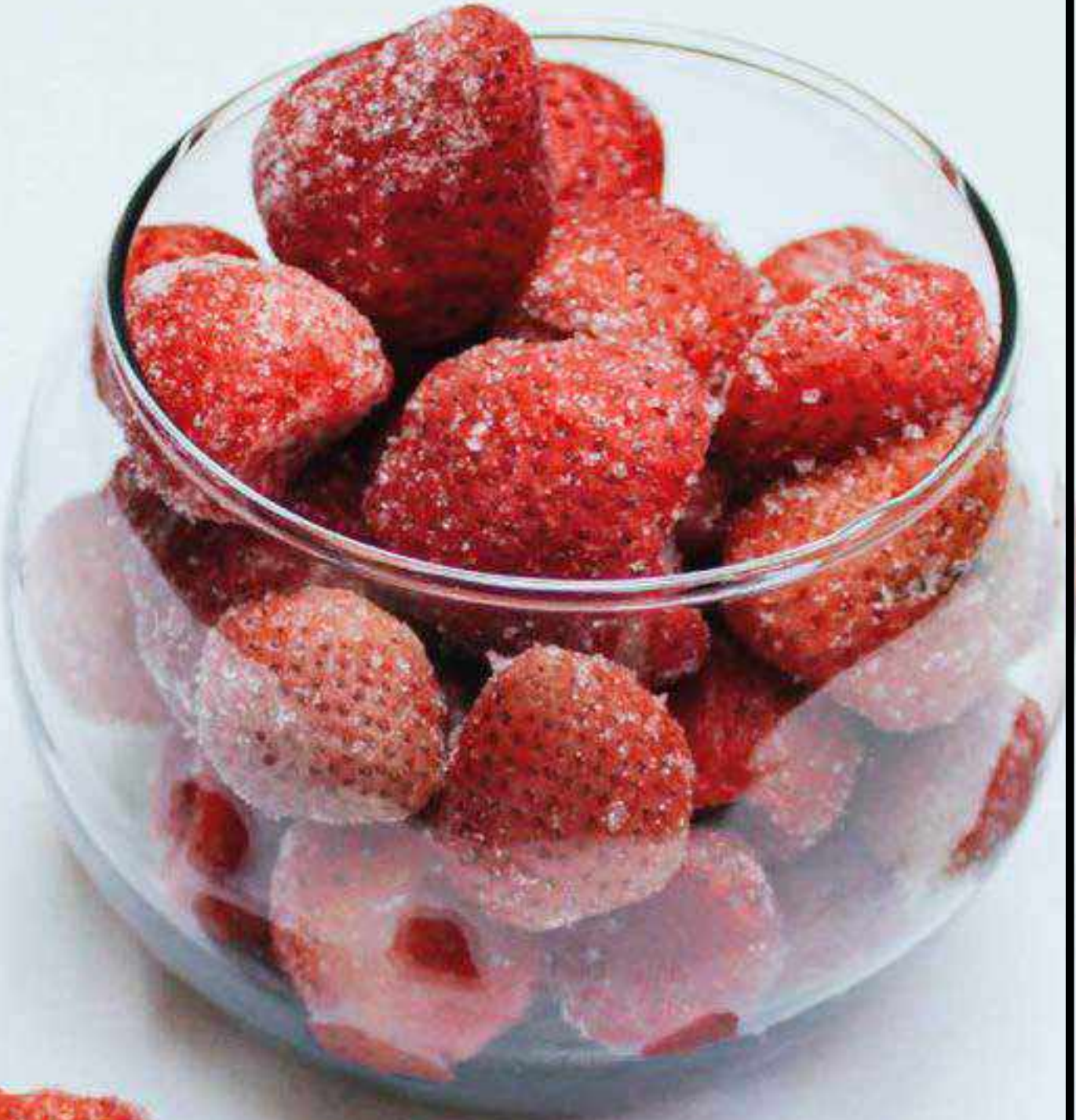
Fresas





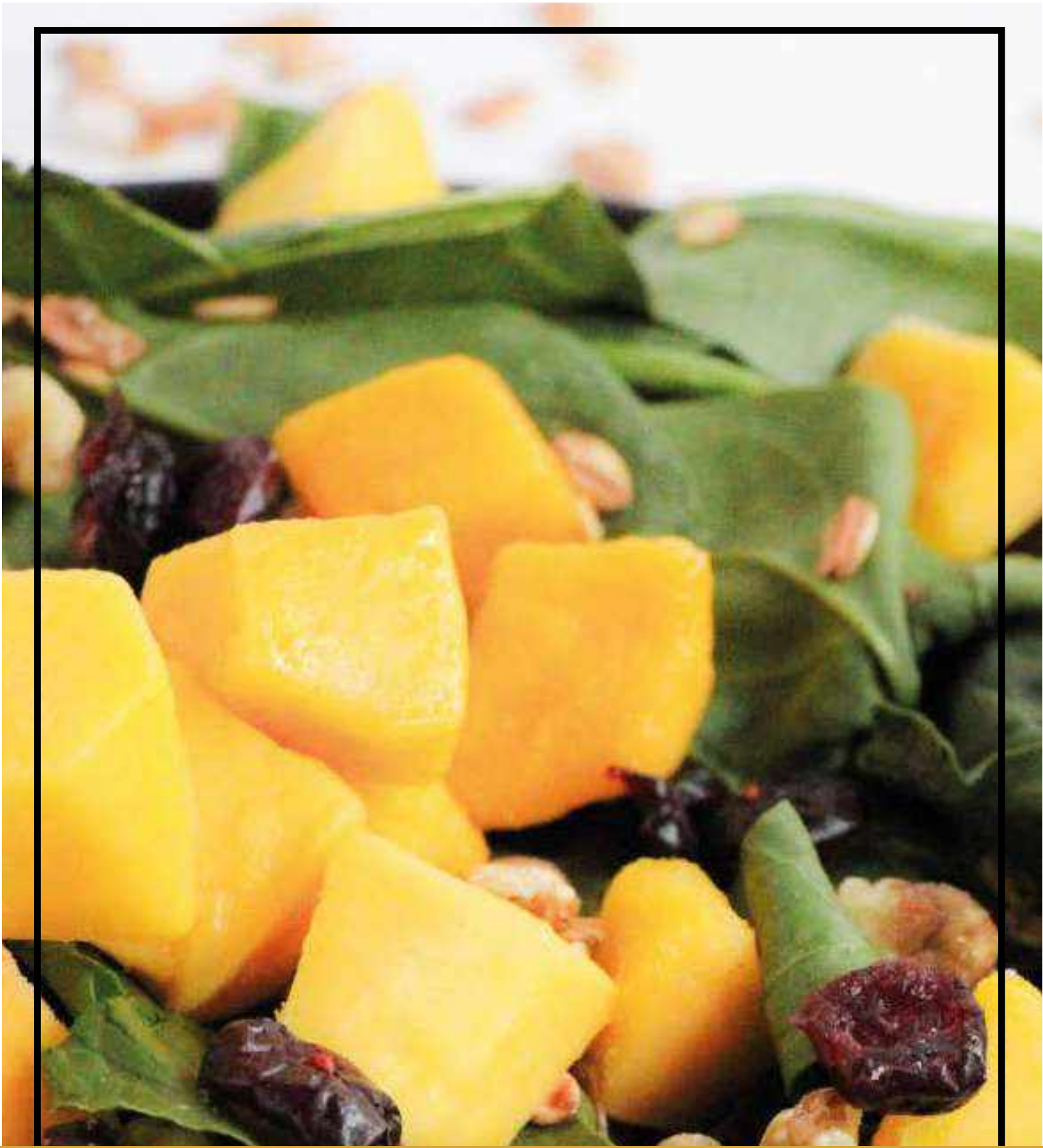
ROYAL FOODS

- f r u t o s c o n g e l a d o s -



FRESA IQF





MANGO IQF





MORA AZUL IQF



**POSIBILIDADES INFINITAS.
UNA FAMILIA**



menú

RICH'S

FOOD SERVICE

BASES PARA BEBIDAS

Con la base para bebidas ICEHOT ALL IN ONE ofrece una gama completa de espumosas creaciones sin complicaciones.

SABOR LÁCTEO



ICEHOT ALL IN ONE BASE PARA BEBIDAS

Disfruta de su delizioso perfil lácteo y gran desempeño:

IDEAL PARA CREAR:

- Maltasdas
- Smoothies
- Trappes
- Bebidas calientes
- Mixología

MEJORA RENDIMIENTO, ESTABILIDAD Y COSTOS VS USOS DE BASES PARA BEBIDAS EN POLVO PROMEDIO:

- 10% vasos por granta
- 40% estabilidad en vaso
- Cremosidad

Y PARA DECORAR CON SIFÓN:

REDUCE COSTOS!
Con un solo litro obtiene:

36

bebidas usando 2 cargas de sifón



=



VERSATILIDAD ALL IN ONE

Un producto para usar en:



Licuada

Shaker

Granita

Sifón o rocket

CÓDIGO	DESCRIPCIÓN	PIEZAS	UNIDADES	ENPAQUE	SECUNDARIO
04599	ICEHOT® Base para bebidas sabor lácteo	6	10	1506886/3340	4750968/3347

CONCENTRADOS FRUTALES

Concentrados hechos con FRUTA MEXICANA. ICEHOT® te da el balance adecuado de fruta y dulzor, logrando que cada bebida tenga el PERFIL NATURAL que buscan los consumidores.



SABOR DEL AÑO
2021



ALTO CONTENIDO DE FRUTA NATURAL 51% PROMEDIO

Elaborados con fruta mexicana.



ESTANDARIZA LOS BUENOS RESULTADOS

Sin temporalidades, mismo sabor todo el año a nivel nacional.



LARGA VIDA SIN CONSERVADORES

Tecnología en su fórmula y pasteurización.



SIN EXPRIMIR, SIN MERMA

Facilita la operación con el personal enfocada en actividades de valor.



IDEAL PARA

Granizados (smoothies),
Cócteles/Mixología
(Daiquiri, piña colada, etc.)

Maltasdas
Aguas Frescas
Agit y más.

ICEHOT
BEVERAGES
BY UNILEVER

Productos sujetos a disponibilidad. Catálogo emitido en enero 2022.



BEBIDAS

FRUTALES

FRESA

- **NATURALIDAD QUE SE NOTA EN SUS SEMILLAS.**
- **COLOR DE LA VERDADERA FRUTA NATURAL RECIÉN LICUADA.**
Sin saturar de rojo.
- **SABOR FRESCO CON LA LIGERA ACIDEZ CARACTERÍSTICA DE LAS FRESAS NATURALES.** Sin saturar con exceso de azúcar.



MANGO

- **CON 100% FRUTA NATURAL.** contiene hasta 55% puro de mango.
- **SABOR A FRUTA FRESCA, NO ARTIFICIAL O EXCESO DE AZÚCAR.** manteniendo el balance entre dulzor y la ligera acidez del mango.
- **NATURALIDAD QUE SE NOTA EN SU TEXTURA Y COLOR** con el ligero espesor y la pulpa característica del jugo de mango.



CÓDIGO	DESCRIPCIÓN	PIEZAS	UNIDADES	DILUCIÓN PARA JUGO	EMPAQUE	SECUNDARIO
1749	ICEHOT® Fresa	4	1L	1 ICEHOT + 3 ACZA	75060608297	75060608294
1750	ICEHOT® Mango	4	1L	1 ICEHOT + 3 ACZA	75060608281	75060608278

NARANJA

- **1 LT DE ICEHOT = JUGO DE 105 NARANJAS.**
Considerando exprimir 15 naranjas para 1L de jugo promedio.
- **TEXTURA NATURAL QUE SE NOTA.**
El espesor y las semillas del jugo recién exprimido.
- **EL BALANCE PERFECTO ENTRE DULZOR Y ACIDEZ.**
Con el ligero aroma que libera la cascara al exprimir.



LIMÓN ÁCIDO

- **1 LT DE CONCENTRADO = EXPRIMIR 3 KG DE LIMONES.**
- **CONTIENE HASTA 90% JUGO DE LIMÓN.**
100% Fruta Natural.
- **COMO LIMÓN RECIÉN EXPRIMIDO.**
El color, aroma y sabor de la fruta natural.



CÓDIGO	DESCRIPCIÓN	PIEZAS	UNIDADES	DILUCIÓN PARA JUGO	EMPAQUE	SECUNDARIO
1755	ICEHOT® Naranja	4	1L	1 ICEHOT + 4 ACZA	75060608285	75060608282
1752	ICEHOT® Limón Ácido	4	1L	1 ICEHOT + 2 ACZA	75060608264	75060608261

MARGARITA MIX

- **CONCENTRADO 3 EN 1 LISTO PARA USAR, LA CLÁSICA MEZCLA DE LIMÓN + NARANJA + UN TOQUE DE SAL.**
- **AHORRA HASTA -50% DEL COSTO VS RECETA ORIGINAL.**
Ahorrando el Licor de Naranja en tu receta.
- **EFICIENCIA EN OPERACIÓN.**
Reduce 2 pasos de preparación y disminuye tu inventario de ácido de naranja.



PIÑA COLADA

- **TEXTURA Y CREMOSIDAD QUE SORPRENDE A CUALQUIERA.**
- **CREMOSIDAD PREMIUM = ELEVADO CONTENIDO DE CREMA DE COCO.**
- **HASTA 45% DE CONTENIDO FRUTAL.**
100% Fruta Natural.
- **EL COLOR Y SABOR DE LA RECETA ORIGINAL.**
Sin rebajar con exceso de jugo de piña y con crema de coco que predomina.



CÓDIGO	DESCRIPCIÓN	PIEZAS	UNIDADES	RECETA BÁSICA IN	EMPAQUE	SECUNDARIO
1204	ICEHOT® Margarita Mix	4	1L	2 ICEHOT + 10 TEQUILA	75060608288	75060608285
1202	ICEHOT® Piña Colada	4	1L	3 ICEHOT + 15 PCH	75060608281	75060608278

Productos sujetos a disponibilidad. Catálogo emitido en enero 2022

CÍTRICOS

COCTELERÍA

ON TOP



ON TOP® ORIGINAL

¡IMPRESIONA Y SORPRENDE!

LA CREMA BATIDA CON UN LIGERO TOQUE A VAINILLA QUE DA RICOS ROSETONES REALMENTE CREMOSOS Y NO AIREADOS.

LA CREMA BATIDA QUE RESISTE BIEN CON BEBIDAS CALIENTES, FRIAS Y POSTRES.

- DURA MÁS TIEMPO "SIN PONCHARSE"
- AGREGA TOPPINGS SIN QUE SE CAIGAN
- CREA VISUALES SORPRENDENTES.



PRESENTACIÓN DE 455g CAJA CON 14 MANGAS

ON TOP® TE DA MÁS DEL DOBLE DE PRODUCTO A UN PRECIO SIMILAR VS. OTRAS

14

BEBIDAS POR MANGA VS. LATA PROMEDIO



OTRAS CREMAS PROMEDIO MENOS CREMA A MAYOR PRECIO

CÓDIGO	DESCRIPCIÓN	CONT.	PIEZAS/CAJA	CAJAS/TARIMA	EMPAQUE	SECUNDARIO
18129	ON TOP® Manga	0.455 Kg	14	43	770x660x540	1750x660x1050

ON TOP® PERFIL LÁCTEO

LA PRACTICIDAD DEL AEROSOL EN TAMAÑO INSTITUCIONAL CON 42% CREMA DE LECHE QUE LE DA UN PERFIL LÁCTEO SUPERIOR A TUS DECORACIONES.

LA LATA DE 1/2 KG DE CREMA BATIDA, DISEÑADA PARA EL VOLUMEN DE OPERACIÓN EN FOODSERVICE Y NO DE USO CASERO

MENOS = MENOS
LATAS = MERMA

CREMA BATIDA ULTRAPASTEURIZADA UHT

SU TECNOLOGÍA DE ENVASADO LE PERMITE SER ALMACENADA EN UNA TEMPERATURA DE HASTA 20°C



DISPENSADOR "CERO CONTACTO"

NO PRESIONAS LA PUNTA COMO CON LAS TRADICIONALES, ELIMINANDO EL CONTACTO DEL OPERADOR CON LA CREMA SIN CONTACTO = SIN CONTAMINACIÓN AL TACTO



“EJEMPLO DE APLICADOR TRADICIONAL”



*CONSIDERANDO TAMAÑO PROMEDIO DE LATAS EN EL MERCADO MEXICANO

CÓDIGO	DESCRIPCIÓN	CONT.	PIEZAS/CAJA	CAJAS/TARIMA	EMPAQUE	SECUNDARIO
18130	ON TOP® Aerosol	0.500 kg	10	80	520x660x900	1750x660x1050

Productos sujetos a disponibilidad. Catálogo emitido en enero 2022

Versatié

MÁS QUE UNA CREMA SIMPLE,
UNA BASE CREMOSA
PARA TODO

EN APLICACIONES DE COCINA Y REPOSTERÍA



+ VERSÁTIL

SABOR NEUTRO. CREACIONES SALADAS, DULCES, DIRECTAS, HORNEADAS, AL SARTÉN, ETC.



RINDE +25%*

*HASTA +25% VS CREMAS COMUNES EN BATIDO Y COCCIÓN.



+ RESISTENTE

A AL TAS TEMPERATURAS, INGREDIENTES ÁCIDOS Y GRASOS SIN CORTARSE.



CREADA EN MÉXICO Y USADA EN 21 PAÍSES



CÓDIGO	DESCRIPCIÓN	CONT	PIEZAS/CAJA	CAJAS/TARIMA	EMPAQUE	SECUNDARIO
02943	VERSATIÉ - NEUTRA	1kg	12	75	100-0000004156	0-00000014979



Los dedos están elaborados con autentic
Queso 100% Mozzarella.

SUAVE Y CREMOSO
QUESO MOZZARELLA



CRISPANTE
EMPANZADO
DORADO

TAMANO DISEÑADO
PARA ENCADILLO

DISFRÚTALOS COMO... BOTANA, ENTRADA,
GARNICIÓN Y PASTA-COMPARTIR.

ATRÉVETE A PROBARLOS CON
TU SALSA O ADEZEZO FAVORITO

CÓDIGO	DESCRIPCIÓN	CONT	PIEZAS/CAJA	CAJAS/TARIMA	EMPAQUE	SECUNDARIO
00229	FARM RICH - DEDOS DE QUESO	8 (25 kg)	6	66	0470222307	100-0000000000

RICH'S

FLATBREADS

PÓSIBILIDADES INFINITAS.



Inspirados en estilos tradicionales, nuestros **FLATBREADS** son flexibles, versátiles y hechos para crear un sin fin de aplicaciones en tu menú.

- Fácil preparación.
- Resistentes a la humedad.
- Ideales para preparar sandwiches, pizzas, appetizers y postres.



CÓDIGO	DESCRIPCIÓN	CONT	PIEZAS/CAJA	CAJAS/TARIMA	EMPAQUE	SECUNDARIO
01945	FLATBREADS	1 (944g)	122	40	5x4	21800001945

Productos sujetos a disponibilidad. Catálogo emitido en enero 2022.

SOLUCIONES
CULINARIAS



* Desarrollamos un portafolio con los sabores indispensables de cheesecakes, pays y pasteles que abarcan más del 55% de preferencia de los consumidores.

*Estudio interno RICHES monitoreo menús Food Service.

¿Sabías que el **30% de los postres** en un menú son cheesecakes y pays?
Con los cheesecakes y pays Jon Donaire®

- Estandariza tu operación
- Reduce merma
- Ahorra tiempo ya que están listos para servir

*Euromonitor. Market analysis of Cream and Cakes in the Industrial foodservice channel in México.

Cheesecake Swirl de Fresa

Base de galleta de vainilla, batido de queso cubierto por un remolino (swirl) de fresa.



Cheesecake New York

Base de galleta de vainilla crujiente y batido de queso cremoso.

Pay de Limón

Base de galleta de vainilla crujiente con un batido de limón cremoso. Decorado con crema batida y galleta espolvoreada.



CÓDIGO	DESCRIPCIÓN	CONT.	PIEZAS/ CAJA	CAJAS/ TARIMA	EMPAQUE	SECUNDARIO
15657	JON DONAIRE CHEESECAKE NY	2,232 kg	1	240	N/A	750666030790
14052	JON DONAIRE SWIRL DE FRESA	1,842 kg	6	36	750666030729	17506660307290
00059	JON DONAIRE PAY DE LIMÓN	1,067 kg	10	30	750666030726	17506660307260

Productos sujetos a disponibilidad. Catálogo emitido en enero 2022.

Pasteles listos para decorar, hecha a volar tu imaginación creando una vitrina fantástica.

Semi terminado Chocolate



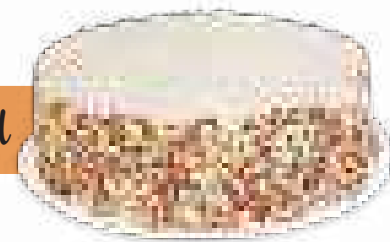
Semi terminado Fresa

Semi terminado Moka



Semi terminado Durazno

Semi terminado Café Frutal



Semi terminado Dulce Babaria

CÓDIGO	DESCRIPCIÓN	CONT	PIEZAS/ CAJA	CAJAS/ TARIMA	EMPAQUE	SECUNDARIO
17676	SEMI TERMINADO CHOCOLATE	8.904 kg	6	36	N/A	7501668618680
17677	SEMI TERMINADO FRESA	9.360 kg	6	36	N/A	7501668618697
17679	SEMI TERMINADO MOKA	9.000 kg	6	36	N/A	7501668618741
17680	SEMI TERMINADO DURAZNO	9.540 kg	6	36	N/A	7501668618758
19835	SEMI TERMINADO CAFÉ FRUTAL	9.540 kg	6	36	N/A	7501668619144
19982	SEMI TERMINADO DULCE BABARIA	9.540 kg	6	36	N/A	7501668619150



Tan práctico como
tu operación lo
necesita.

¡Los más versátiles!

Porciona, decora y sirve según tus necesidades.



1/2 Plancha Cheesecake New York

Base de galleta de vainillo crujiente y batido de queso cremoso.



Centros de Dona

Bollitas de masa congeladas listas para personalizar.
Los snacks más divertidos para compartir y calmar antojos.

CÓDIGO	DESCRIPCIÓN	QDWT	PIEZAS/CAJA	CAJAS/TARIMA	EMPAQUE	SECUNDARIO
17576	JON DONAIRE 1/2 PLANCHA CHEESECAKE NY	40 kg	2	12	N/A	750006618121
02983	CENTROS DE DONA	0,21 kg	442	100	N/A	4980002639



El postre para llevar a todos lados

Disfrútalo donde quieras, cuando quieras.

*Con nuestros glasscakes (pasteles en vaso) estás dentro de los tres sabores más importantes (chocolate, tres leches y pay de limón) de los principales menús de todo México.

Listos para correr
Ahorra tiempo

Ideal para entregas a domicilio
Safety pack

*Estudio interno RICH5 monitoreo menús Food Service.

Los dos glasscakes de tres leches están elaborados con pan esponja bañado con nuestra deliciosa mezcla tres leches **Tres Riches** y decorados con crema batida y un toque de mermelada o ganache de chocolate.



CÓDIGO	DESCRIPCIÓN	CONT	PIEZAS/CAJA	CAJAS/TARIMA	EMPAQUE	SECUNDARIO
5031	BELLINI - TRES LECHES	0.170 Kg	11	30	750X666X507	1750X666X507
5035	BELLINI - TRIPLE CHOCOLATE	0.105 Kg	11	30	750X666X507	1750X666X507
5036	BELLINI - PAY DE LIMÓN	0.170 Kg	11	30	750X666X507	1750X666X507

Productos sujetos a disponibilidad. Catálogo emitido en enero 2022.



Nuestra especialidad,
hacer que los
momentos dulces
valgan la pena

- Esponjosos y suaves muffins con un toque adicional y especial como tu negocio
- Eficiencia, estandarización e inocuidad
- Larga vida de anaquel (9 meses congelados ó 10 días temperatura ambiente)
- Ideales para el antojo del día



Muffin
Blueberry

Con puré natural de blueberry y también tropezos de blueberry.



Muffin
Banana caramel

Con puré natural de plátano y el azúcar breuss alemán.



Muffin
Chocolate Chunks

Muffin de chocolate con chunks (tropezos) de chocolate belga.



Cupcakes decorados

Cupcakes de chocolate super moist (húmedo). Con beñín de chocolate y perlas comestibles.



CÓDIGO	DESCRIPCIÓN	CONT.	PIEZAS/ CAJAS/ TARIMA		CÓDIGO	EMPAQUE
			CAJA	TARIMA		
20026	BELLINI MUFFIN PACK BLUEBERRY	0,100 kg	36	48	15016680190	110066801906
20024	BELLINI MUFFIN PACK BANANA CARAMEL	0,100 kg	36	48	15016680192	110066801912
20026	BELLINI MUFFIN PACK CHOCOLATE CHUNK	0,100 kg	36	48	15016680195	110066801912
19083	BELLINI DECORATED CUPCAKES PACK	0,385 kg	36	48	15016680195	110066801955

Productos sujetos a disponibilidad. Catálogo emitido en enero 2022.

GRAND AMERICAN®

¿Buscas rendimiento y estabilidad?



Suave para cubrir estable y firme para exhibir.



Color blanco intenso para pasteles de celebraciones.



Acabados firmes para decoraciones artísticas.



Rinde hasta 4 veces su volumen después de batir.



Intenso sabor vainilla.



CÓDIGO	DESCRIPCIÓN	CONT	PIEZAS/ CAJA	CAJAS/ TARIMA	EMPAQUE	SECUNDARIO
09732	GRAND AMERICAN VAINILLA	4.000 kg	4	60	750668813350	1750668812957
09725	GRAND AMERICAN PRESTIGE	4.000 kg	4	60	750668813351	1750668812958
10191	GRAND AMERICAN PRESTIGE	0.907 kg	12	80	750668813353	1750668813355
10195	GRAND AMERICAN CHOCOLATE	4.000 kg	4	60	750668813357	1750668813354
10285	GRAND AMERICAN MOKA	0.908 kg	12	80	750668813366	1750668813365
14393	GRAND AMERICAN CHOCOLATE	0.907 kg	12	80	750668813501	1750668813502
12440	GRAND AMERICAN VAINILLA	0.182 kg	12	80	750668813507	1750668813264

Bettercreme®



¿Buscas rendimiento y resistencia?



3 días más en exhibición del pastel en medio ambiente que con cremas para batir comunes.



2 días más de vida en vitrina refrigerada que con cremas para batir comunes.



Tecnología Freeze Flo. Puedes congelar tu pastel hasta 14 días.



Mayor resistencia a usar colores sin florado.



CÓDIGO	DESCRIPCIÓN	CONT	PIEZAS/ CAJA	CAJAS/ TARIMA	EMPAQUE	SECUNDARIO
03406	BETTERCREME NATA	0.907 kg	12	80	750668813306	1750668813302
03407	BETTERCREME SUPREMO	0.907 kg	12	80	750668813309	1750668813326
03408	BETTERCREME DOBLE CHOCOLATE	0.907 kg	12	80	750668813304	1750668813301
04930	BETTERCREME SUPREMO	4.000 kg	4	60	750668813310	1750668813315
09739	BETTERCREME DOBLE CHOCOLATE	4.000 kg	4	60	750668813308	1750668813315
30004	BETTERCREME NATA	4.000 kg	4	60	750668813306	1750668813304



REPOSTERÍA



REPOSTERIA

WHIP TOPPING BASE

¿BUSCAS QUE SEA COMBINABLE Y CON RENDIMIENTO?



Concentrado de crema
neutra para personalizar
tu sabor con tu
ingrediente especial.



Ideal para
estabilizar mezclas,
montar y mantener
el decorado.



La puedes mezclar
con distintos
sabores e ingredientes
ácidos.



Rinde hasta 4
veces su
volumen inicial.



CÓDIGO	DESCRIPCIÓN	CONT	PIEZAS/ CAJA	CAJAS/ TARIMA	EMPAQUE	SECUNDARIO
03754	WHIP TOPPING - BASE	4.000 kg	4	60	750M6062384	0750M6062380
03754	WHIP TOPPING - BASE	0.907 kg	0	60	750M606033400	750M606033417
03550	WHIP TOPPING - SUGAR FREE	0.907 kg	4	60	049800095365	049800095366

Niagara Farms®

¿Buscas sabor lácteo, rendimiento, estabilidad y resistencia?



Sabor lácteo
natural.
Alto contenido
lácteo 52%.



Estabilidad
superior a las
cremas lácteas
comunes.



Apariencia fresca
y decoraciones
finas por más
tiempo.



Rinde hasta 3
veces su
volumen inicial.



CÓDIGO	DESCRIPCIÓN	CONT	PIEZAS/ CAJA	CAJAS/ TARIMA	EMPAQUE	SECUNDARIO
03753	NIAGARA FARMS - CREMOSA	4.000 kg	6	60	750M60607784	750M60607788
03728	NIAGARA FARMS - CREMOSA	0.907 kg	12	60	750M606077904	750M606077903

Productos sujetos a disponibilidad. Catálogo emitido en enero 2022.

Tres Riches.



**UN SOLO PRODUCTO,
UN SIN FIN DE POSIBILIDADES.**



Ahora de tiempo,
dinero y esfuerzo.



Tiene la consistencia ideal
para ser absorbido y referido
sin escurrir en el plato.
*Bases de past para pastel Rich.

Mezcla Tres Riches
con balance en



Sabor estandarizado y
versatilidad de usos de la
mezcla Tres Riches.



Doble rendimiento:
dúyela con agua o leche
(hasta un 100%)



Personalizable
con tu ingrediente
favorito.



40%
de contenido
de GRASA ES
BUTÍRICA

Contiene
**LECHE
ENTERA**



69%
CONTENIDO LÁCTEO



CÓDIGO	DESCRIPCIÓN	CONT.	PIEZAS/CAJA	CAJAS/TARIMA	EMPAQUE	SECUNDARIO
1834	TRES RICHES - BASE	4,0 kg	4	60	750166801515	750166801552
3049	TRES RICHES - ORIGINAL	4,0 kg	4	60	750166801010	750166801036
3031	TRES RICHES - UHT	10 kg	12	75	750166801063	750166801063
1832	TRES RICHES - JARABE DE LA CASA LÁCTEO	4,0 kg	4	60	750166801874	750166801871



Lista de Productos Mexico

Clasificación A - Producto que siempre debe de existir stock

SABOR	1 Liter 33.8 oz 4/Case	750 mL 25.4 oz 12/Case	PURÉS	1 Liter 33.8 oz 4/Case	750 mL 25.4 oz 12/Case
Almond	CMFR001F	CMAR001A	Mango	CMRP002F	
Amaretto		CMLTAR047A	Strawberry	CMRP042F	
Blueberry		CMAR008A	Yuzu	CMRP249F	
Caramel	CMFR009F	CMLTAR009A	CONCENTRADOS		
Cucumber	CMLTFR095F		Chai Tea	CMFT080F	CMLTAT080A
Dark Chocolate		CMAR062A			
French Vanilla	CMFR190F				
Granny Smith Apple	CMFR049F	CMLTAR049A			
Hazelnut	CMFR023F	CMLTAR023A			
Irish Cream	CMFR025F	CMLTAR025A			
Kiwi		CMAR027A			
Lavender		CMAR061A			
Lychee	CMFR030F	CMAR035A			
Mango		CMAR032A			
Mojito Mix	CMFR053F	CMLTAR053A			
Passion Fruit	CMFR035F	CMAR035A			
Peach		CMAR036A			
Raspberry		CMLTAR040A			
Rock Melon Cantaloupe	CMFR132F				
Rose		CMAR056A			
Salted Caramel	CMFR210FPZ				
Strawberry	CMFR042F	CMLTAR042A			
Sugar Free Vanilla		CMAS045A			
Vanilla	CMFR045F	CMLTAR045			
White Chocolate		CMAR063A			
Wild Raspberry	CMFR136F				
Wildberry	CMFR114F				
SALSAS		64 oz. 4pk			
Caramel		CMGC009FP			
Dark Chocolate		CMGC062FP			
Dulce de Leche		CMGC221FP			
White Chocolate		CMGC063FP			



Lista de Productos Mexico

Clasificación B - Producto bajo responsabilidad de forecast de Distribuidores

SABOR	1 Liter 33.8 oz 4/Case	750 mL 25.4 oz 12/Case	PURÉS	1 Liter 33.8 oz 4/Case	750 mL 25.4 oz 12/Case
Blackberry	CMFR006F	CMAR006A	Banana	CMRP046F	
Blood Orange	CMFR069F		Passion Fruit	CMRP035F	
Blue Cotton Candy	CMFR092F	CMAR007A	Raspberry	CMRP040F	
Blue Curacao	CMFR007F	CMAR007A	Wildberry	CMRP114F	
Cherry		CMAR010A			
Chipotle Pineapple	CMFR123F		CONCENTRADOS DE TÉ	1 Liter 33.8 oz 4/Case	750 mL 25.4 oz 12/Case
Cinnamon		CMAR012A	Lenon Tea		CMAT028A
Cinnamon Bun		CMAR012A	Raspberry Tea		CMLTAT040A
Classic Watermelon		CMAR255A			
Coconut	CMFR013F	CMLTAR013A	SABOR CONCENTRADO		375 mL 4pk
Dragon Fruit	CMFR298F		Cucumber		GMVJ095FP
Elderflower		CMAR147A			
Espresso	CMFR014F	CMAR014A	PACK DE MUESTRAS		50 mL 5pk
French Vanilla		CMAR190A	Cocktail		CP827R1
Frosted Mint	CMFR016F	CMAR016A	Floral		CP827R5
Ginger		CMAR018A	DOSIFICADORES		
Green Mint		CMAR021A	Plastic Bottle Pump 1/4 oz Black With Topper		CP240B
Hickory Smoke	CMFR213F				
Immunity Boost (with pump)	CMFX315FP				
Kiwi	CMFR027F				
Macadamia Nut		CMAR048A			
Mandarin		CMAR031A			
Mango	CMFR032F				
Peppermint		CMAR050A			
Pistachio		CMAR039A			
Pomegranate		CMAR075A			
Raspberry	CMFR040F				
Salted Caramel		CMAR210A			
Spicy Mango	CMFR122F				
Swiss Chocolate		CMAR043A			
Toasted Almond Mocha		CMAR058A			
Toasted Marshmallow	CMFR145F	CMAR145A			
SABOR		750 mL 5pk			
Organic Agave Nectar		CMA0157B			



Lista de Productos Mexico

Clasificación C - Producto estrictamente bajo pedido con 30 días de tiempo de entrega

SABOR	1 Liter 33.8 oz 4/Case	750 mL 25.4 oz 12/Case	SABOR	1 Liter 33.8 oz 4/Case	750 mL 25.4 oz 12/Case	CONCENTRADOS	1 Liter 33.8 oz 4/Case	750 mL 25.4 oz 12/Case
Banana		CMAR066A	Swiss Chocolate	CMFR043F		Cold Brew		CMFR135FN
Blackberry Sangria	CMFR125F		Tart Cherry	CMFR055F		Iced Coffee	CMFT216F	
Blue Raspberry	CMFR195F		Tiramisu		CMETAR055A	Mango Tea		CMETAT055A
Blueberry	CMFR008F		Toffee Nut	CMFR051F	CMAR051A	Peach Tea		CMETAT055A
Brown Butter Toffee	CMFR079F		Vanilla Spice	CMFR078F		Raspberry Tea		CMAT040A
Butterscotch	CMFR112F		Violet		CMAR055A			
Cherry	CMFR010F		Watermelon	CMFR025F		PURÉS	1 Liter 33.8 oz 4/Case	750 mL 25.4 oz 12/Case
Cinnamon	CMFR012F		Wild Blackberry	CMFR1252F		Cranberry Smash		CMRP049F
Cinnamon Bun	CMFR0212F		Wild Grape	CMFR144I		Apple	CMRP049F	
Cranberry	CMFR015F					SABORES CONCENTRADOS		375 mL 6pk
Desert Pear	CMFR069F		SABOR	1 Liter 33.8 oz 4/Case	750 mL 25.4 oz 12/Case	Basil		CMVJ255FP
Exotic Citrus	CMFR030F		Sugar Free Almond	CMF9001F		Ginger		CMVJ018FP
Ginger	CMFR018F		Sugar Free Amaretto		CMAS047A	Habanero		CMVJ256FP
Green Mint	CMFR021F		Sugar Free Caramel	CMF5009F	CMAS009A	Mango		CMVJ030FP
Grenadine		CMAR022A	Sugar Free Chocolate	CMF9024F	CMAR062A	Peach		CMVJ036FP
Guava		CMAR066A	Sugar Free French Vanilla	CMF5190F		Pineapple		CMVJ038FP
Habanero Lime	CMFR145F		Sugar Free Hazelnut	CMF9023F	CMAS023A	Raspberry		CMVJ040FP
Hawaiian Island	CMFR046F	CMAR266A	Sugar Free Mango	CMF5032F				
Hibiscus	CMFR177F		Sugar Free Pomegranate	CMF5075F				
Honey Mango	CMFR037F		Sugar Free Raspberry	CMF5040F	CMAS045A			
Lavender	CMFR061F		Sugar Free Strawberry	CMF5042F				
Lemon	CMFR028F	CMAR028A	Sugar Free Vanilla	CMF5044F				
Lemongrass	CMFR070F		Sugar Free White Chocolate		CMAS063A			
Lime		CMAR029A						
Orange		CMAR034A	SALSAS	64 oz 4pk	12 oz 6pk	Caramel		CMAC059B
Orange Tangerine	CMFR025F		Caramel			Dark Chocolate		CMAC050B
Organic Agave Nectar	CMPL157F		Dark Chocolate			Sugar Free Dark Chocolate	CMGF0602F	CMAT060B
Peach	CMFR035F							
Peanut Butter		CMAR261A	SMOOTHIES	64 oz 4pk		Peach		CMEG036B
Pineapple		CMAR038A	Pina Colada		CMES110B	Strawberry		CMEG042B
Pomegranate	CMFR075F		Wildberry		CMEG0114B			
Praline		CMAR066A						
Pumpkin Spice	CMFR109F	CMAR105A	HOMECRAFTED MIXERS		750 mL 6pk	Dragon Fruit Cosmo		CMAX098B
Pure Cane Sugar		CMAR000A	Dragon Fruit Cosmo			Mai Tai		CMAX017B
Red Passion Fruit	CMFR068F		Mai Tai			Margarita		CMAX058B
Red Sangria Mix	CMFR001F							
Roasted Hazelnut	CMFR193F	CMAR193A						
Ruby Red Grapefruit	CMFR019F							



MONIN GOURMET FLAVORINGS

2100 Range Road - Clearwater, FL 33765

monin.com/spa

1/2/21



**CUSTOM
CULINARY**

GUÍA DE
PRODUCTOS



SABORES Y TEXTURAS AUTÉNTICOS

SALSAS - ADEREZOS - SAZONADORES

GUÍA DE PRODUCTOS

En Custom Culinary tenemos el compromiso de otorgar a los profesionales de Food Service con soluciones de sabor reales y auténticas. Ayudar a nuestros clientes a adelantarse en tendencias y necesidades de los consumidores está en el centro de lo que hacemos: convertir insights en inspiración.

Nuestras salsas ofrecen sabores y texturas auténticas, así como una consistencia garantizada. Explora con nuestros diferentes sabores para crear platos únicos en tu menú.



CÓDIGO	DESCRIPCIÓN	GRAMAJE	PZ. POR CAJA	EMPAQUE
ALITAS				
P019448	Salsa para A-litas	3,75 Kg 18 Kg 500 g	4 1 12	Garrón de Galón Cubeta Botella Squeezable
P020919	Salsa para A-litas Mango Habanero	4,3 Kg 2,3 Kg 570 g	4 4 12	Garrón de Galón Garrón de Medio Galón Botella Squeezable
P021163	Salsa Lemon Pepper	3,8Kg 500 g	4 12	Garrón de Galón Botella Squeezable
BBQs				
P019835	Salsa BBQ	4 Kg 18 Kg 530 g	4 1 12	Garrón de Galón Cubeta Botella Squeezable
P020746	Salsa Hot BBQ	2,4 Kg 580 g	6 12	Garrón de Medio Galón Botella Squeezable
OTRAS				
P020206	Salsa Tipo Caluap	3 Kg	6	Pouch
SAZONADORES LIQUIDOS				
P020025	Jugo Sazonador	4Kg 2,2Kg 1 Kg	4 6 12	Garrón de Galón Garrón de Medio Galón Botella
P020031	Salsa Tipo Inglesa	3,9 Kg 2,1 Kg 1 Kg	4 6 12	Garrón de Galón Garrón de Medio Galón Botella
ADEREZOS				
P019982	Aderezo Blue Cheese	3,6 Kg	4	Garrón de Galón
P020595	Aderezo Ranch	3,4 Kg 1,6 Kg 460 g	4 1 12	Garrón de Galón Cubeta Botella Squeezable
PORCIONADOS				
P020206	Salsa Tipo Caluap	8 g por sachet 8 g por sachet	1008 204	Sachets Sachets
P020968	Aderezo Mayonesa	8 g por sachet 8 g por sachet	1008 204	Sachets Sachets
P021093	Salsa de Mostaza	5,5 g por sachet 5,5 g por sachet	1260 204	Sachets Sachets
P019821	Salsa Jalapeño	8 g por sachet 8 g por sachet	1008 204	Sachets Sachets

GUÍA DE PRODUCTOS



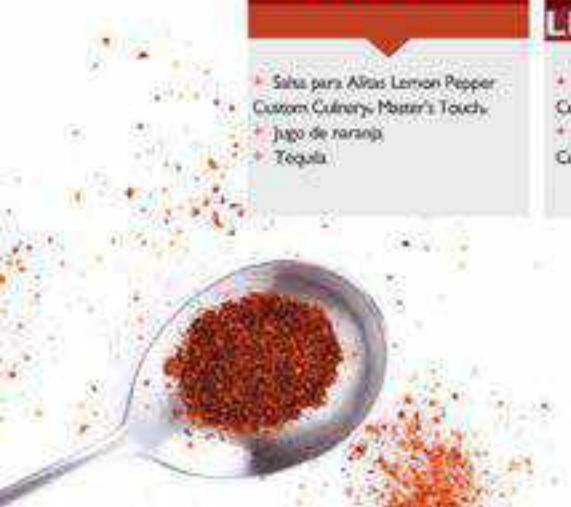
CÓDIGO	DESCRIPCIÓN	GRAMAJE	PZ. POR CAJA	EMPAQUE
SAZONADORES				
P020274	Chile Seco	1 G por sachet 379 g	1000 6	Sachets Shaker
P021114	Pimienta linden	780 g	6	Shaker
EMPANIZADOR				
P021206	Empanizador para pollo extra crujiente	125 kg	1	Saco
PROTEÍNA ALTERNATIVA				
P021268	Premium Plant Burger Mix	156 g 859 g	18 8	Bolsa Stand Up Pouch Bolsa Stand Up Pouch

LABORATORIO CREATIVO DE SABOR



¡Mezcla nuestras salsas y obtén nuevos sabores!

<p>MICHELADA</p> <ul style="list-style-type: none"> + Salsa para Alta Sabor Extra Hot Custom Culinary, Master's Touch. + Zafrañ Jugo Sazonador Custom Culinary, Master's Touch. + Jugo de tomate y almeja + Jugo de limón 	<p>PETROLERA</p> <ul style="list-style-type: none"> + Salsa tipo Inglesa Custom Culinary, Master's Touch. + Jugo Sazonador Custom Culinary, Master's Touch. + Jugo de limón + Jugo de naranja + Cerveza 	<p>ASIÁTICA</p> <ul style="list-style-type: none"> + Salsa BBQ Original Custom Culinary, Master's Touch. + Jugo Sazonador Custom Culinary, Master's Touch. + Salsa tipo Inglesa Custom Culinary, Master's Touch. + Vinagre 	<p>PEKIN</p> <ul style="list-style-type: none"> + Salsa Hot BBQ Custom Culinary, Master's Touch. + Jugo Sazonador Custom Culinary, Master's Touch.
<p>CÉSAR</p> <ul style="list-style-type: none"> + Aderezo Ranch Custom Culinary, Master's Touch. + Salsa tipo Inglesa Custom Culinary, Master's Touch. + Mostaza Custom Culinary, Master's Touch. + Ajo + Jugo de limón 	<p>SPICY LEMON PEPPER</p> <ul style="list-style-type: none"> + Salsa para Alta Sabor Lemon Pepper Custom Culinary, Master's Touch. + Chile Seco Custom Culinary, Chef's Own. 	<p>ANCHO SWEET BOURBON</p> <ul style="list-style-type: none"> + Salsa BBQ Chile Ancho Custom Culinary, Master's Touch. + Salsa tipo Inglesa Custom Culinary, Master's Touch. + Miel + Bourbon 	<p>SWEET BBQ</p> <ul style="list-style-type: none"> + Salsa BBQ original Custom Culinary, Master's Touch. + Miel
<p>HOT CHIPOTLE</p> <ul style="list-style-type: none"> + Hot BBQ Custom Culinary, Master's Touch. + Chipotle adobado 	<p>DIABOLO</p> <ul style="list-style-type: none"> + Salsa para alta Sabor Extra Hot Custom Culinary, Master's Touch. + Salsa Lemon Pepper Custom Culinary, Master's Touch. + Chile Seco Custom Culinary, Chef's Own. 	<p>AJO PARMESANO</p> <ul style="list-style-type: none"> + Aderezo Ranch Custom Culinary, Master's Touch. + Ajo + Queso Parmesano 	<p>HOT TERIYAKI</p> <ul style="list-style-type: none"> + Salsa Hot BBQ Custom Culinary, Master's Touch. + Salsa de soya + Vinagre + Jengibre + Ajo
<p>ATÓMICA</p> <ul style="list-style-type: none"> + Salsa para Alta Sabor Extra Hot Custom Culinary, Master's Touch. + Chile habanero 	<p>MANTEQUILLA PIMIENTA LIMÓN</p> <ul style="list-style-type: none"> + Salsa para Alta Sabor Lemon Pepper Custom Culinary, Master's Touch. + Mantequilla 	<p>HONEY LEMON PEPPER</p> <ul style="list-style-type: none"> + Salsa para Alta Sabor Lemon Pepper Custom Culinary, Master's Touch. + Zafrañ Mostaza + Miel 	<p>CITRUS SPICY</p> <ul style="list-style-type: none"> + Salsa para Alta Sabor Lemon Pepper Custom Culinary, Master's Touch. + Salsa de soya + Chile Seco Custom Culinary, Chef's Own.
<p>MARGARITA</p> <ul style="list-style-type: none"> + Salsa para Alta Sabor Lemon Pepper Custom Culinary, Master's Touch. + Jugo de naranja + Tequila 	<p>BUFALO LEMON PEPPER</p> <ul style="list-style-type: none"> + Salsa para alta Original Custom Culinary, Master's Touch. + Salsa para Alta Sabor Lemon Pepper Custom Culinary, Master's Touch. 	<p>BUFALO MOSTAZA DULCE</p> <ul style="list-style-type: none"> + Salsa para alta Original Custom Culinary, Master's Touch. + Mostaza Custom Culinary, Master's Touch. + Miel 	<p>CHEESE BUFALO</p> <ul style="list-style-type: none"> + Salsa para alta Original Custom Culinary, Master's Touch. + Queso fundido para nachos



PRESENTACIONES

PARA CUALQUIER TAMAÑO DE COCINA



20L



3.5L



5L



10L



20L



CONSUMIBLES

BOLSA DE PLÁSTICO

22x22" cont 100 pzas
compostable y biodegradable

Marca: BAGLIFE

Modelo: Carry On



BOLSA DE PLÁSTICO

Para basura 100%
compostable y biodegradable
12 pzas 36"x45"

Marca: BAGLIFE

Modelo: Jumbo



EMPLAYE

Certificación grado
alimenticio

Marca: Mr. Fresh

Modelo: 30, 35, 38 y 45



BOLSA DE PLÁSTICO

14 rollos 210 bolsas 8x12"
compostable y biodegradable

Marca: BAGLIFE

Modelo: Poopie

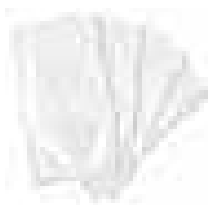


BOLSA PARA EMPACADO AL ALTO VACÍO

Variedad de tamaños

Marca: RHINO

Modelo: BOVAC-20, 23, 25,
30, 33, 35, 38 y 41



PAPEL ALUMINIO

Ultra resistente y rendidor

Marca: ALUPERFECT

Modelo: 70, 150 y 400



PAPEL CUADROS ENCERADO

30x30 cm encerado de colores
grado alimenticio
paquete de 1000 pzas
Marca: Genérico



PAPEL ESTRELLA ENCERADO

Grado alimenticio 63x42 cm
paquete de 100 pzas
Marca: Genérico



ROLLO KRAFT

6 rollos de 160 m cada uno
Modelo: Rollo kraft K160
Marca: FAPSA



KLEENEX SERVILLETAS DE LUJO

Caja con 12 paquetes de
100 Pzas de servilletas dobles
de 39x37.5cm

Marca: Kleenex



PLATO DESECHABLE BIODEGRADABLE

Bagazo de caña 200 pzas
variedad de modelos en
diferentes tamaños
Marca: Genérico



SOUFFLE 1 Oz

Souffle de ppt para 1 oz
1800 pzas

Marca: INIX
Modelo: S100



SOUFFLE 2 Oz

Souffle de ppt para 2 oz
1000 pzas
Marca: INIX
Modelo: S200



TAPA 1 ONZA PARA SOUFFLE

Tapa de 1 oz 1800 pzas
Marca: INIX
Modelo: TS1



TOALLA ROLLO

Paquete de 6 rollos de 180 m
Marca: Elite
Modelo: 5971



SANITAS

20 fajitas de 100 pzas c/u
Marca: KIMBERLY CLARK
Modelo: SANITAS



TAPA 2 Oz PARA SOUFFLE

Caja 1000 piezas
1000 pzas
Marca: INIX
Modelo: TS2



CAJAS PARA PIZZA

Cajas para pizza de varios tamaños, hechas de papel reciclado
Marca: Genérico





EQUIPOS DE COCCIÓN

ASADOR DE PIEDRA VOLCÁNICA

Asador con 2 quemadores a gas

Marca: Asber

Modelo: AECRB-24



ESTUFA COMBINADA

Estufa combinada a gas con 4 quemadores en parrilla, 2 en plancha, 1 en asador y 1 en freidor

Marca: Asber

Modelo: AMR-72



ESTUFA COMBINADA

Parrilla con 6 quemadores, plancha con 2 quemadores y 2 hornos a gas

Marca: Asber

Modelo: AEMR-2-G24-B6-60-H



FREIDORA

Freidora de 24 L fabricada en acero inoxidable con 3 quemadores potentes

Marca: Asber

Modelo: AEF-50-S



ESTUFÓN A GAS

Estufón con 2 quemadores a gas

Marca: Asber

Modelo: AESP-18-2



FREIDORA

Freidora de 24 L fabricada en acero inoxidable con 1 chimenea desmontable y 3 quemadores

Marca: Asber

Modelo: AEF-4050-S-E



FREIDORA

Freidora de 25 L fabricada en acero inoxidable con 4 quemadores

Marca: Asber

Modelo: AEF-75-S



FREIDORA

Freidora de acero inoxidable con 2 cubas independientes de 12 L c/u

Marca: Asber

Modelo: AEF-2525-S



FREIDORA

Freidora de gas 5 L

Marca: Drago

Modelo: FG-5



HORNO DE PIZZA A GAS

1 quemador a gas, piedras cerámicas refractarias

Marca: Asber

Modelo: AEPO-24-S



FREIDORA

Freidora eléctrica 5 L

Marca: Drago

Modelo: FE-5



HORNO PARA PIZZA ELÉCTRICO

1 quemador eléctrico, piedras cerámicas refractarias

Marca: Asber

Modelo: AEPO-26-E



PARRILLA

Parrilla con 2 quemadores a gas

Marca: Asber

Modelo: AEHP-2-12



PLANCHA A GAS

Plancha con 2 quemadores a gas

Marca: Asber

Modelo: AEMG-24



CREPERA

Crepera y plancha antiadherente

Marca: Chefman

Modelo: RJ33-C



BAÑO MARÍA

Construcción exterior e interior en acero inoxidable

Marca: Asber

Modelo: DBM-211-S-W



SALAMANDRA

Salamandra de 2 quemadores a gas

Marca: Asber

Modelo: AESB-36



HORNO DE COCCIÓN RÁPIDA

3 modos de cocción combinados: microondas, choque vertical de aire caliente y convección

Marca: Asber

Modelo: MICRO-1217-HS-B





EQUIPO DE REFRIGERACIÓN

CONGELADOR HORIZONTAL

Congelador de 198 L, diseñado para obtener un mayor ahorro de energía, su tapa sólida conserva tus productos frescos por más tiempo

Marca: POLAR

Modelo: CH-7R



CONGELADOR HORIZONTAL

Congelador de 311 L, diseñado para obtener un mayor ahorro de energía, su tapa sólida conserva tus productos frescos por más tiempo

Marca: POLAR

Modelo: CH-11



CONGELADOR HORIZONTAL

Congelador cristal curvo, capacidad de 170 L

Marca: TORREY

Modelo: CHC-80CR



CAMARA PAQUETES

Cuarto frío medida estándar capacidad de enfriamiento de -5° a -8 °c. Compresor 3/4HP. 127 v

Marca: TORREY

Modelo: CPAQMCONG



CONGELADOR-REFRIGERADOR HORIZONTAL

Capacidad de 25.4 pies cúbicos, doble tapa sólida de cerradura con llave, control de temperatura ajustable

Marca: POLAR

Modelo: CHTC-255D



CONGELADOR VERTICAL

Congelador vertical exhibidor de 1 puerta, puertas con triple cristal y sistema de cierre automático, no genera escarcha, parrillas con ajuste de altura.

Capacidad es de 16 pies ³

Marca: TORREY

Modelo: CV16



CONGELADOR VERTICAL

Congelador vertical exhibidor de 2 puertas, puertas con triple cristal y sistema de cierre automático, no genera escarcha, parrillas con ajuste de altura.

Capacidad de 32 pies³

Marca: TORREY

Modelo: CV32



FABRICA DE HIELO

Temperatura del agua 10°C

Temperatura del aire 21°C

Producción de hielo 24 hr, 550 kg / 1,210 lb Voltaje 220 v

Marca: TORREY

Modelo: MHF-550/1210



VITRINAS

Vitrina exhibidora de vidrio curvo 1 m frente, exterior negro, iluminación LED en todo el marco de exhibición, ruedas de uso rudo incluidas

Marca: TORREY

Modelo: TEM100N



REFRIGERADOR DE PUERTA SÓLIDA

1 puerta sólida con 3 parrillas al interior, todo de acero inoxidable

Marca: Asber

Modelo: ARR-17-HC



VITRINAS

Vitrina exhibidora de vidrio curvo 2 m frente, exterior negro, iluminación LED en todo el marco de exhibición, ruedas de uso rudo incluidas

Marca: TORREY

Modelo: TEM200N



REFRIGERADOR DE PUERTA DE CRISTAL

1 puerta de cristal con 3 parrillas al interior, todo de acero inoxidable

Marca: Asber

Modelo: ARR-23-G-H-HC



MESA PARA PREPARACIÓN DE PIZZA

2 puertas, 4 parrillas y 9 insertos

Marca: Asber

Modelo: APTP-67-HC



CONTRABARRAS

En vinil color negro de 2 puertas de cristal y 4 parrillas

Marca: Asber

Modelo: ABBC-58-G



BOTELLEROS

2 puertas, capacidad hasta de 510 latas o 280 botellas

Marca: Asber

Modelo: ADBC-50-HC



REFRIGERADOR DE CONGELADOS DE UNA PUERTA

Con puerta sólida y 3 repisas

Marca: Asber

Modelo: AWRR-23-HC



REFRIGERADOR DE 3 PUERTAS

De 3 puertas de cristal con 5 niveles

Marca: Asber

Modelo: ARMD-72-HC



ABATIDOR DE TEMPERATURA

Abatimiento de temperatura de 90° a 3°

Marca: Asber

Modelo: EBC-05

